

RAPPORTO DI VENDITA: KOMATSU PC450#KKOMA - Matricola K45### - Anno 2006

Il presente rapporto riporta in sintesi le osservazioni emerse dall'ispezione tecnica che il nostro consulente ha effettuato sulla macchina.

DATI GENERALI MACCHINA

MACCHINA

Modello: PC450#KKOMA

Famiglia: ESCAVATORE CINGOLATO MEDIO

Matricola: K45###

Numero ordine MU/MM: MU00809811

Anno Costruzione: 2006

Contaore: 15621

Condizioni Generali Carro/Gomme residuo: 30 %

Applicazione principale macchina: APPLICAZIONE BASE (scavi e movimentazione inerti), APPLICAZIONE GRAVOSA (galleria, porti, demolizione, mare)

Data disponibilità macchina : 27/02/2026

Ubicazione: In arrivo

Valutazione: ★★★★★

Prezzo a listino: 217.500 €

CONFIGURAZIONE MACCHINA

• Versione Macchina standard demolition • Tipologia Braccio monoblocco demolizione • Impianti impianto combinato impianto versatility (linea media/alta pressione + rotazione) • Benna standard Std Get denti • Tipologia Carro allargabile meccanicamente • Residuo generale carro 30% • Tipologia Cabina fissa standard • Protezioni Cabina frontale • Impianto Aria Condizionata • Peso 44665 Kg • Marcatura CE • Certificato CE Braccio da Demolizione in possesso del cliente (sito in altro impianto); Il cliente dichiara che la macchina è funzionante anche con il braccio da Demolizione; N.2 benne;

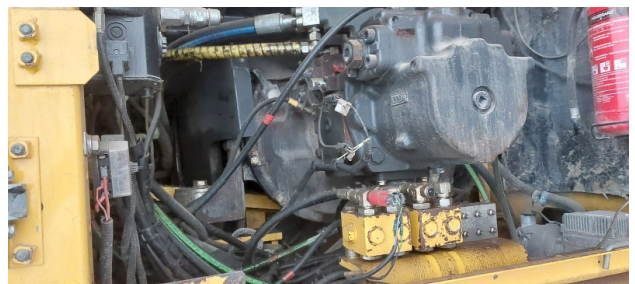
FOTOGRAFIE MACCHINA

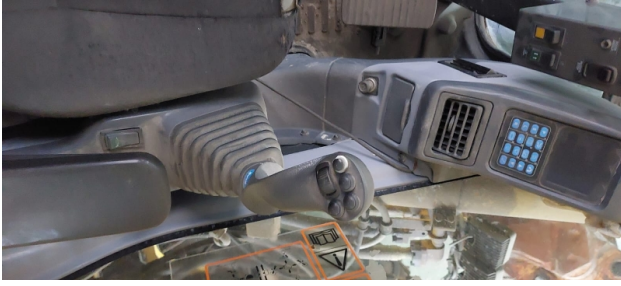
◆ Il contaore è:

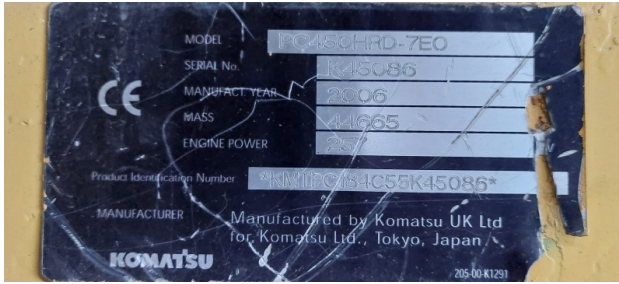
Funzionante











ASPETTO GENERALE

◆ Condizioni della verniciatura:	Scarso
◆ Condizioni del contrappeso:	Scarso
◆ Condizioni del telaio/bumper:	Scarso

CARRO

◆ Residuo ruote motrici:	30
◆ Residuo ruote folle:	30
◆ Residuo rulli superiori/inferiori:	30
◆ Residuo catene:	30

LATO DESTRO

◆ Condizioni sportello dx:	Scarso
◆ Condizioni longherone dx:	Scarso
◆ Altre anomalie	Segni strusciature;

LATO SINISTRO

◆ Condizioni portiera lato sx:	Scarso
◆ Condizioni sportello sx:	Scarso
◆ Condizioni longherone sx:	Scarso
◆ Condizioni cofanature/corazze inferiori:	Presenti e ammaccate

PROVE DI FUNZIONALITA'

FUNZIONALITA' MOTORE E IMPIANTO ELETTRICO

◆ In quale stato è stata visionata la macchina:	Spenta e ferma
◆ Condizioni di funzionamento motore:	Buono
◆ Motore presenta perdite olio:	Sì
Se presenti perdite, da dove: : Trasudi	
◆ Motore presenta sfiato:	No
◆ Presenza di acqua nell'olio:	No
◆ Motore presenta fumosità:	No
◆ Condizioni Radiatore:	Buono
◆ Condizioni motorino di avviamento:	Buono
◆ Condizione batterie e cavi:	Non Funzionante
◆ Presenta guasti elettrici/elettronici:	No

SE SÌ, AGGIUNGERE DETTAGLI : Da controllare impianto elettrico; macchina spenta e ferma;

FUNZIONALITA' TRASMISSIONE E ROTAZIONE

◆ Condizioni pompa idraulica:	Buono
◆ Condizioni motore di rotazione:	Buono
◆ Condizione motore di traslazione:	Buono
◆ Conduzione riduttori finali:	Buono
◆ Condizioni ralla:	Buono
	PRESENZA DI GIOCO : NO
◆ Condizioni giunto idraulico:	Buono
	PRESENZA DI PERDITE : NO

GRUPPO CARICATORE

◆ Tenuta idraulica braccio (il braccio cala):	No
◆ Struttura braccio:	Buono
	PRESENZA SALDATURE, CRICCHE O RINFORZI : No
◆ Struttura avambraccio:	Buono
	PRESENZA SALDATURE, CRICCHE O RINFORZI : No
◆ Condizioni delle tubazioni flessibili:	Scarso
◆ Condizioni cilindri braccio:	Scarso
	PERDITE : Sì
◆ Condizioni cilindro avambraccio:	Scarso
	PERDITE : Sì
◆ Condizioni cilindro benna:	Scarso
	PERDITE : Sì
◆ Condizione perni e boccole braccio (verifica gioco):	Buono
◆ Condizioni perni e boccole avambraccio - gioco:	Scarso

◆ Condizioni perni e boccole benna - gioco:	Scarso
◆ Condizioni Benna & Get:	Scarso
◆ Condizioni Attacco rapido:	NA - Non Applicabile
◆ Funzionamento Impianto Ingrassaggio Automatico:	No

CABINA E STRUMENTAZIONE

◆ Condizioni interne della cabina:	Da Revisionare
Altre note da aggiungere : Cabina da sistemare; sedile da sistemare;	
◆ Lampeggiante presenta anomalie:	No
◆ Luci e Tergicristalli presentano anomalie/malfunzionamenti:	Presenti e non funzionanti
◆ Condizioni climatizzatore/riscaldamento e stato filtri:	Presente e non funzionante
◆ Condizioni telecamera posteriore:	Non presente

CONTROLLI 81/2008

◆ Condizioni vetri:	Eccellente - non necessita riparazione
◆ Condizioni luci e fanali:	Rotto o Scheggiato - necessita riparazione
◆ Condizioni specchietti:	Mancanti
◆ Condizioni scalette e corrimani:	Scarso
◆ Condizioni telecamere:	Rotto o Scheggiato - necessita riparazione
◆ Condizioni lampeggiante:	Non presente
◆ Condizioni cinture di sicurezza:	Non presente/Rotta

◆ Sono state apportate modifiche ai comandi:	NO
◆ E' presente una leva di esclusione dei comandi:	SI
◆ Gli strumenti sono funzionanti e ben visibili con targhette che indicano funzioni:	NO
◆ Le cofanature sono complete e dotate di chiusura con chiave e bulloni:	NO
◆ Le tubazioni di tutti gli impianti senza rotture e/o screpolature:	NO
◆ Il vano batterie è protetto:	SI
◆ L'avvisatore acustico è funzionante:	NO
◆ Presenza passerelle:	Non presente

Valutazione Macchina

★ Non Funzionante (NF)

La macchina si presenta non funzionante e/o in pessime condizioni. Macchina da demolire o venduta per parti di ricambio. La macchina NON è in sicurezza.

★★ Scarso (S)

La macchina è in cattivo stato e può presentare visibili rotture e/o crepe su tutta la struttura. Per il suo ottimale funzionamento, o per essere avviata, può necessitare di importanti riparazioni a carro/gomme, perdite d'olio, riverniciatura completa, componenti principali, messa in sicurezza.

★★★ Buono (B)

La macchina si presenta in buone condizioni sia estetiche che di funzionamento. Carro/Gomme hanno orientativamente un 30/40% di vita residua. La macchina non presenta importanti rotture e/o perdite d'olio. La macchina è pronta per lavorare "AS IS" anche se potrebbe richiedere piccoli interventi di riparazione/migliorie. La macchina è in sicurezza.

★★★★ Molto Buono (O)

La macchina si presenta in condizioni molto buone, non ha più di 5 anni e/o 5000 ore lavorate. Non presenta problemi strutturali e può essere preparata esteticamente per renderla "quasi nuova". Componenti principali non inferiori al 50/60% di vita residua, macchina in sicurezza.

★★★★★ Eccellente (E)

La macchina si presenta in condizioni eccellenti, prossime al nuovo. Componenti principali non inferiori al 70/80% di vita residua, macchina in sicurezza.

Machine Rating

★ Not Working (NW)

Machine not operational or in really bad conditions. Machine has to be demolished or sold as a "parts". Machine not in security conditions.

★★ Poor (P)

Machine in bad condition, got visible cracks or repairable structural issues. Machine is operational but, in order to work properly, it may need significant repairs to tyres/truck, paint, pins and/or bushings, power train, hydraulic system.

★★★ Good (G)

Machine is in good condition and operational, with no structural issues. Tyres/Track around 30/40% of residual life. No relevant hydraulic leaks, pins/bushings with normal wear, frame may need to be repainted. Machine is ready to work "AS IS", it may need minor repairs for a better performance. Machine in security conditions or easy to be in safety condition.

★★★★ Very Good (VG)

Machine is in very good conditions, with no more of 5 years and/or 5000 working hours. No structural issues; painting condition is almost perfect. May need an easy check to be sold as "Brand New". Main components with 50/60% of life residue. Machine in security conditions.

★★★★★ Excellent (E)

Machine is in excellent condition, comparable to a new one. Main components-with 70/80% of life residue. Machine in security conditions.