

## RAPPORTO DI VENDITA: HITACHI EX800#KHITA - Matricola 17LP005376 - Anno 1999

Il presente rapporto riporta in sintesi le osservazioni emerse dall'ispezione tecnica che il nostro consulente ha effettuato sulla macchina.

### DATI GENERALI MACCHINA

---

#### MACCHINA

---

**Modello:** EX800#KHITA

**Famiglia:** ESCAVATORE CINGOLATO MEDIO

**Matricola:** 17LP005376

**Numero ordine MU/MM:** MU00815862

**Anno Costruzione:** 1999

**Contaore:** 13542

**Condizioni Generali Carro/Gomme residuo:** 50 %

**Applicazione principale macchina:** APPLICAZIONE BASE ( scavi e movimentazione inerti)

**Ubicazione:** Stock Milano

**Valutazione:** ★★☆☆☆

**Prezzo a listino:** Richiedi

### CONFIGURAZIONE MACCHINA

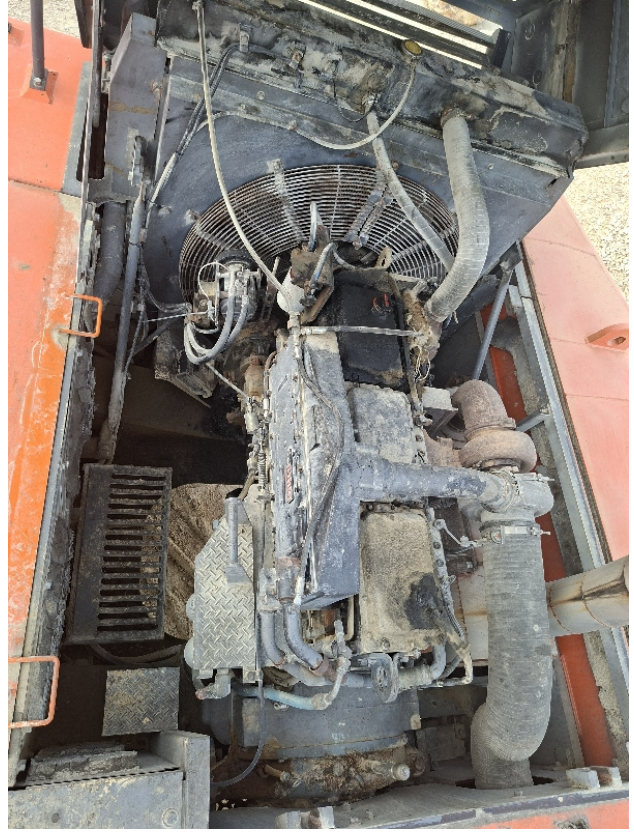
---

- Versione Macchina mass excavator
- Tipologia Braccio monoblocco Il cliente si tiene attacco rapido, la macchina verrà resa senza attacco rapido
- Benna roccia 1900mm Get denti
- Tipologia Carro allargabile meccanicamente
- Residuo generale carro 50%
- Tipologia Cabina fissa standard
- Impianto Aria Condizionata
- Peso 74500 Kg
- Marcatura CE

**FOTOGRAFIE MACCHINA**

---











## ASPETTO GENERALE

---

◆ Condizioni della verniciatura:	Buono
◆ Condizioni del contrappeso:	Buono
◆ Condizioni del telaio/bumper:	Buono

## CARRO

---

◆ Residuo ruote motrici:	50
◆ Residuo ruote folle:	50
◆ Residuo rulli superiori/inferiori:	50
◆ Residuo catene:	50

## LATO DESTRO

---

◆ Condizioni sportello dx:	Buono
◆ Condizioni longherone dx:	Buono

**LATO SINISTRO**

---

- ◆ Condizioni portiera lato sx: Buono

---

- ◆ Condizioni sportello sx: Buono

---

- ◆ Condizioni longherone sx: Buono

---

- ◆ Altre note da aggiungere: Serrature sportello vano pompe rotta

---

- ◆ Condizioni cofanature/corazze inferiori: Presenti e integre

---

**PROVE DI FUNZIONALITA'**

---

**FUNZIONALITA' MOTORE E IMPIANTO ELETTRICO**

---

- ◆ In quale stato è stata visionata la macchina: Accesa e funzionante "al lavoro"

---

- ◆ Condizioni di funzionamento motore: Buono

---

- ◆ Motore presenta perdite olio: Sì  
Se presenti perdite, da dove: : Zona distribuzione e pompa iniezione

---

- ◆ Motore presenta sfiato: No

---

- ◆ Presenza di acqua nell'olio: No

---

- ◆ Motore presenta fumosità: No

---

- ◆ Condizioni Radiatore: Buono

---

- ◆ Condizioni motorino di avviamento: Buono

---

- ◆ Condizione batterie e cavi: Buono

---

- ◆ Presenta guasti elettrici/elettronici: No

---

SE SÌ, AGGIUNGERE DETTAGLI : Motore revisionato a 10.000h

---

## FUNZIONALITA' TRASMISSIONE E ROTAZIONE

---

◆ Condizioni pompa idraulica:	Buono
◆ Condizioni motore di rotazione:	Buono
◆ Condizione motore di traslazione:	Buono
◆ Conduzione riduttori finali:	Buono
◆ Condizioni ralla:	Buono
	PRESENZA DI GIOCO : NO
◆ Condizioni giunto idraulico:	Buono
	PRESENZA DI PERDITE : NO

---

## GRUPPO CARICATORE

---

◆ Tenuta idraulica braccio (il braccio cala):	No
◆ Struttura braccio:	Buono
	PRESENZA SALDATURE, CRICCHE O RINFORZI : No
◆ Struttura avambraccio:	Buono
	PRESENZA SALDATURE, CRICCHE O RINFORZI : No
◆ Condizioni delle tubazioni flessibili:	Buono
◆ Condizioni cilindri braccio:	Buono
	PERDITE : No
◆ Condizioni cilindro avambraccio:	Buono
	PERDITE : No
◆ Condizioni cilindro benna:	Buono
	PERDITE : No
◆ Condizione perni e boccole braccio (verifica gioco):	Buono

---

◆ Condizioni perni e boccole avambraccio - gioco:	Buono
◆ Condizioni perni e boccole benna - gioco:	Buono
◆ Condizioni Benna & Get:	Buono
◆ Condizioni Attacco rapido:	NA - Non Applicabile
◆ Funzionamento Impianto Ingrassaggio Automatico:	No

---

## **CABINA E STRUMENTAZIONE**

---

◆ Condizioni interne della cabina:	Buono
◆ Lampeggiante presenta anomalie:	No
◆ Luci e Tergicristalli presentano anomalie/malfunzionamenti:	Presenti e funzionanti
◆ Condizioni climatizzatore/riscaldamento e stato filtri:	Presente e funzionante
◆ Condizioni telecamera posteriore:	Presente e funzionante

---

## **CONTROLLI 81/2008**

---

◆ Condizioni vetri:	Eccellente - non necessita riparazione
◆ Condizioni luci e fanali:	Eccellente - non necessita riparazione
◆ Condizioni specchietti:	Mancanti
◆ Condizioni scalette e corrimani:	Buono
◆ Condizioni telecamere:	Eccellente - non necessita riparazione
◆ Condizioni lampeggiante:	Non presente

---

◆ Condizioni cinture di sicurezza:	Presente e scaduta
◆ Sono state apportate modifiche ai comandi:	NO
◆ E' presente una leva di esclusione dei comandi:	SI
◆ Gli strumenti sono funzionanti e ben visibili con targhette che indicano funzioni:	SI
◆ Le cofanature sono complete e dotate di chiusura con chiave e bulloni:	SI
◆ Le tubazioni di tutti gli impianti senza rotture e/o screpolature:	SI
◆ Il vano batterie è protetto:	SI
◆ L'avvisatore acustico è funzionante:	SI
◆ Presenza passerelle:	Presente e funzionante

## Valutazione Macchina

### ★ Non Funzionante (NF)

La macchina si presenta non funzionante e/o in pessime condizioni. Macchina da demolire o venduta per parti di ricambio. La macchina NON è in sicurezza.

### ★★ Scarso (S)

La macchina è in cattivo stato e può presentare visibili rotture e/o crepe su tutta la struttura. Per il suo ottimale funzionamento, o per essere avviata, può necessitare di importanti riparazioni a carro/gomme, perdite d'olio, riverniciatura completa, componenti principali, messa in sicurezza.

### ★★★ Buono (B)

La macchina si presenta in buone condizioni sia estetiche che di funzionamento. Carro/Gomme hanno orientativamente un 30/40% di vita residua. La macchina non presenta importanti rotture e/o perdite d'olio. La macchina è pronta per lavorare "AS IS" anche se potrebbe richiedere piccoli interventi di riparazione/migliorie. La macchina è in sicurezza.

### ★★★★ Molto Buono (O)

La macchina si presenta in condizioni molto buone, non ha più di 5 anni e/o 5000 ore lavorate. Non presenta problemi strutturali e può essere preparata esteticamente per renderla "quasi nuova". Componenti principali non inferiori al 50/60% di vita residua, macchina in sicurezza.

### ★★★★★ Eccellente (E)

La macchina si presenta in condizioni eccellenti, prossime al nuovo. Componenti principali non inferiori al 70/80% di vita residua, macchina in sicurezza.

## Machine Rating

### ★ Not Working (NW)

Machine not operational or in really bad conditions. Machine has to be demolished or sold as a "parts". Machine not in security conditions.

### ★★ Poor (P)

Machine in bad condition, got visible cracks or repairable structural issues. Machine is operational but, in order to work properly, it may need significant repairs to tyres/truck, paint, pins and/or bushings, power train, hydraulic system.

### ★★★ Good (G)

Machine is in good condition and operational, with no structural issues. Tyres/Track around 30/40% of residual life. No relevant hydraulic leaks, pins/bushings with normal wear, frame may need to be repainted. Machine is ready to work "AS IS", it may need minor repairs for a better performance. Machine in security conditions or easy to be in safety condition.

### ★★★★ Very Good (VG)

Machine is in very good conditions, with no more of 5 years and/or 5000 working hours. No structural issues; painting condition is almost perfect. May need an easy check to be sold as "Brand New". Main components with 50/60% of life residue. Machine in security conditions.

### ★★★★★ Excellent (E)

Machine is in excellent condition, comparable to a new one. Main components-with 70/80% of life residue. Machine in security conditions.