

RAPPORTO DI VENDITA: KOMATSU PC450#KKOMA - Matricola K15### - Anno 2006

Il presente rapporto riporta in sintesi le osservazioni emerse dall'ispezione tecnica che il nostro consulente ha effettuato sulla macchina.

DATI GENERALI MACCHINA

MACCHINA

Modello: PC450#KKOMA

Famiglia: ESCAVATORE CINGOLATO MEDIO

Matricola: K15###

Numero ordine MU/MM: MU00817388

Anno Costruzione: 2006

Contaore: 15621

Condizioni Generali Carro/Gomme residuo: 40 %

Applicazione principale macchina: APPLICAZIONE BASE (scavi e movimentazione inerti)

Data disponibilità macchina : 25/03/2026

Ubicazione: In arrivo

Valutazione: ★★☆☆☆

Prezzo a listino: Richiedi

CONFIGURAZIONE MACCHINA

● Versione Macchina demolition ● Tipologia Braccio demolizione retrofit ● Valvole di Blocco Braccio ● Valvole di Blocco Avambraccio ● Impianti impianto combinato ● Benna standard 1600 Get denti ● Tipologia Carro allargabile meccanicamente ● Residuo generale carro 40% ● Tipologia Cabina sollevamento idraulico ● Protezioni Cabina frontale superiore ● Impianto Aria Condizionata ● Peso 60000 Kg ● Marcatura CE ● Certificato CE ● Libretto Uso e manutenzione Cabina inclinabile idraulicamente, Carro allargabile meccanicamente da 3 mt a 3,60 mt Altezza braccio da demolizione mt. 30

FOTOGRAFIE MACCHINA

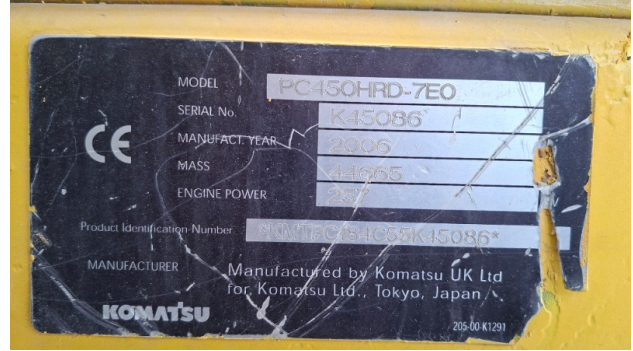
◆ Il contaore è:

Funzionante









ASPETTO GENERALE

- ◆ Condizioni della verniciatura: Scarso

- ◆ Condizioni del contrappeso: Scarso

- ◆ Condizioni del telaio/bumper: Buono

CARRO

- ◆ Residuo ruote motrici: 30

- ◆ Residuo ruote folle: 40

◆ Residuo rulli superiori/inferiori: 30

◆ Residuo catene: 40

LATO DESTRO

◆ Condizioni sportello dx: Scarso

◆ Condizioni longherone dx: Scarso

◆ Altre anomalie DIVERSI GRAFFI

LATO SINISTRO

◆ Condizioni portiera lato sx: Scarso

◆ Condizioni sportello sx: Scarso

◆ Condizioni longherone sx: Scarso

◆ Condizioni cofanature/corazze inferiori: Presenti e ammaccate

PROVE DI FUNZIONALITA'

FUNZIONALITA' MOTORE E IMPIANTO ELETTRICO

◆ In quale stato è stata visionata la macchina: Spenta e ferma

◆ Condizioni di funzionamento motore: Buono

◆ Motore presenta perdite olio: No

Se presenti perdite, da dove: : TRASUDI

◆ Motore presenta sfiato: No

- ◆ Presenza di acqua nell'olio: No

- ◆ Motore presenta fumosità: No

- ◆ Condizioni Radiatore: Buono

- ◆ Condizioni motorino di avviamento: Buono

- ◆ Condizione batterie e cavi: Buono

- ◆ Presenta guasti elettrici/elettronici: No

SE SI, AGGIUNGERE DETTAGLI : IMPIANTO ELETTRICO DA CONTROLLARE

FUNZIONALITA' TRASMISSIONE E ROTAZIONE

- ◆ Condizioni pompa idraulica: Buono

- ◆ Condizioni motore di rotazione: Buono

- ◆ Condizione motore di traslazione: Buono

- ◆ Conduzione riduttori finali: Buono

- ◆ Condizioni ralla: Buono

PRESENZA DI GIOCO : NO

- ◆ Condizioni giunto idraulico: Buono

PRESENZA DI PERDITE : NO

GRUPPO CARICATORE

- ◆ Tenuta idraulica braccio (il braccio cala): No

- ◆ Struttura braccio: Buono

PRESENZA SALDATURE, CRICCHE O RINFORZI : No

- ◆ Struttura avambraccio: Buono

PRESENZA SALDATURE, CRICCHE O RINFORZI : No

| | |
|--|--------|
| ◆ Condizioni delle tubazioni flessibili: | Scarso |
|--|--------|

| | |
|--------------------------------|--------------|
| ◆ Condizioni cilindri braccio: | Scarso |
| | PERDITE : Sì |

| | |
|------------------------------------|--------------|
| ◆ Condizioni cilindro avambraccio: | Scarso |
| | PERDITE : Sì |

| | |
|------------------------------|--------------|
| ◆ Condizioni cilindro benna: | Scarso |
| | PERDITE : Sì |

| | |
|--|--------|
| ◆ Condizione perni e boccole braccio (verifica gioco): | Scarso |
|--|--------|

| | |
|---|-------|
| ◆ Condizioni perni e boccole avambraccio - gioco: | Buono |
|---|-------|

| | |
|---|--------|
| ◆ Condizioni perni e boccole benna - gioco: | Scarso |
|---|--------|

| | |
|---------------------------|-------|
| ◆ Condizioni Benna & Get: | Buono |
|---------------------------|-------|

| | |
|------------------------------|----------------------|
| ◆ Condizioni Attacco rapido: | NA - Non Applicabile |
|------------------------------|----------------------|

| | |
|---|----|
| ◆ Funzionamento Impianto Ingrassaggio Automatico: | No |
|---|----|

CABINA E STRUMENTAZIONE

| | |
|------------------------------------|--|
| ◆ Condizioni interne della cabina: | Da Revisionare |
| | Altre note da aggiungere : SEDILE DA SISTEMARE |

| | |
|-----------------------------------|----|
| ◆ Lampeggiante presenta anomalie: | No |
|-----------------------------------|----|

| | |
|---|----------------------------|
| ◆ Luci e Tergicristalli presentano anomalie/malfunzionamenti: | Presenti e non funzionanti |
|---|----------------------------|

| | |
|---|------------------------|
| ◆ Condizioni climatizzatore/riscaldamento e stato filtri: | Presente e funzionante |
|---|------------------------|

| | |
|-------------------------------------|--------------|
| ◆ Condizioni telecamera posteriore: | Non presente |
|-------------------------------------|--------------|

| | |
|--|--|
| ◆ Condizioni vetri: | Eccellente - non necessita riparazione |
| ◆ Condizioni luci e fanali: | Rotto o Scheggiato - necessita riparazione |
| ◆ Condizioni specchietti: | Rotto o Scheggiato - necessita riparazione |
| ◆ Condizioni scalette e corrimani: | Buono |
| ◆ Condizioni telecamere: | Rotto o Scheggiato - necessita riparazione |
| ◆ Condizioni lampeggiante: | Non presente |
| ◆ Condizioni cinture di sicurezza: | Non presente/Rotta |
| ◆ Sono state apportate modifiche ai comandi: | NO |
| ◆ E' presente una leva di esclusione dei comandi: | SI |
| ◆ Gli strumenti sono funzionanti e ben visibili con targhette che indicano funzioni: | SI |
| ◆ Le cofanature sono complete e dotate di chiusura con chiave e bulloni: | NO |
| ◆ Le tubazioni di tutti gli impianti senza rotture e/o screpolature: | NO |
| ◆ Il vano batterie è protetto: | SI |
| ◆ L'avvisatore acustico è funzionante: | SI |
| ◆ Presenza passerelle: | Non presente |

Valutazione Macchina

★ Non Funzionante (NF)

La macchina si presenta non funzionante e/o in pessime condizioni. Macchina da demolire o venduta per parti di ricambio. La macchina NON è in sicurezza.

★★ Scarso (S)

La macchina è in cattivo stato e può presentare visibili rotture e/o crepe su tutta la struttura. Per il suo ottimale funzionamento, o per essere avviata, può necessitare di importanti riparazioni a carro/gomme, perdite d'olio, riverniciatura completa, componenti principali, messa in sicurezza.

★★★ Buono (B)

La macchina si presenta in buone condizioni sia estetiche che di funzionamento. Carro/Gomme hanno orientativamente un 30/40% di vita residua. La macchina non presenta importanti rotture e/o perdite d'olio. La macchina è pronta per lavorare "AS IS" anche se potrebbe richiedere piccoli interventi di riparazione/migliorie. La macchina è in sicurezza.

★★★★ Molto Buono (O)

La macchina si presenta in condizioni molto buone, non ha più di 5 anni e/o 5000 ore lavorate. Non presenta problemi strutturali e può essere preparata esteticamente per renderla "quasi nuova". Componenti principali non inferiori al 50/60% di vita residua, macchina in sicurezza.

★★★★★ Eccellente (E)

La macchina si presenta in condizioni eccellenti, prossime al nuovo. Componenti principali non inferiori al 70/80% di vita residua, macchina in sicurezza.

Machine Rating

★ Not Working (NW)

Machine not operational or in really bad conditions. Machine has to be demolished or sold as a "parts". Machine not in security conditions.

★★ Poor (P)

Machine in bad condition, got visible cracks or repairable structural issues. Machine is operational but, in order to work properly, it may need significant repairs to tyres/truck, paint, pins and/or bushings, power train, hydraulic system.

★★★ Good (G)

Machine is in good condition and operational, with no structural issues. Tyres/Track around 30/40% of residual life. No relevant hydraulic leaks, pins/bushings with normal wear, frame may need to be repainted. Machine is ready to work "AS IS", it may need minor repairs for a better performance. Machine in security conditions or easy to be in safety condition.

★★★★ Very Good (VG)

Machine is in very good conditions, with no more of 5 years and/or 5000 working hours. No structural issues; painting condition is almost perfect. May need an easy check to be sold as "Brand New". Main components with 50/60% of life residue. Machine in security conditions.

★★★★★ Excellent (E)

Machine is in excellent condition, comparable to a new one. Main components-with 70/80% of life residue. Machine in security conditions.