

## RAPPORTO DI VENDITA: HAAS HDWVD700#KHAAS - Matricola 33### - Anno 2009

Il presente rapporto riporta in sintesi le osservazioni emerse dall'ispezione tecnica che il nostro consulente ha effettuato sulla macchina.

### DATI GENERALI MACCHINA

---

#### MACCHINA

---

**Modello:** HDWVD700#KHAAS

**Famiglia:** TRITURATORE

**Matricola:** 33###

**Numero ordine MU/MM:** MU00819127

**Anno Costruzione:** 2009

**Contaore:** 11150

**Condizioni Generali Carro/Gomme residuo:** %

**Applicazione principale macchina:**

**Data disponibilità macchina :** 30/04/2026

**Ubicazione:** In arrivo

**Valutazione:** ★★☆☆☆

**Prezzo a listino:** Richiedi

### CONFIGURAZIONE MACCHINA

---

● Versione Macchina birotore ● Alimentatore tramoggia ● Prevalgio vibrante nessun prevalgio ● Telecomando sì - radiocomando ● Peso 1 Kg ● Marcatura CE ● Certificato CE ● Libretto Uso e manutenzione ● DISPONIBILE DA APRILE

## ORIGINE

---

◆ Origine trattativa macchina:

PERMUTA

## FOTOGRAFIE MACCHINA

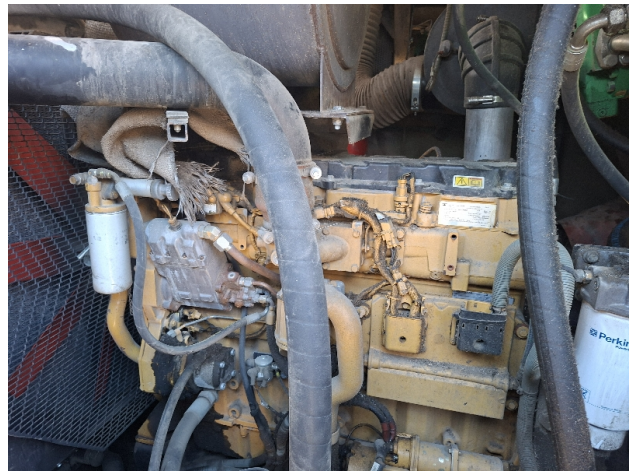
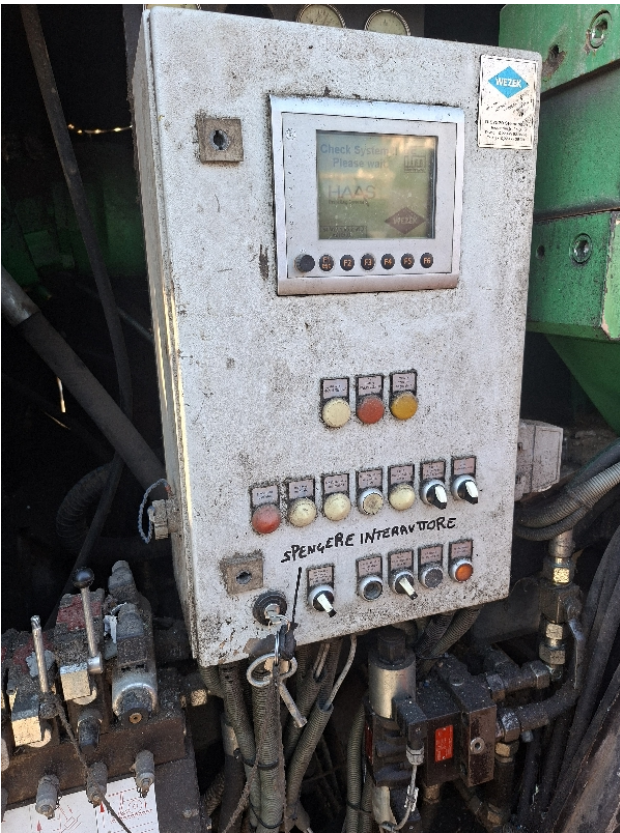
---

◆ Il contaore e':

Funzionante











## CONDIZIONI TELAIO & COMPONENTI

---

◆ Condizioni della verniciatura: Scarso

---

### FRANTOIO

---

◆ Tramoggia: Buono

---

◆ Alimentatore: NA - Non Applicabile

---

◆ Bocca del frantoio: Buono

---

◆ Usura mascelle: 30

---

◆ Scarico sotto frantoio: Buono

---

### NASTRI

---

- ◆ Nastro principale (tappeto, raschiatori, rulli): Buono

---

- ◆ Nastro laterale scarto: NA - Non Applicabile

---

- ◆ Deferrizzatore: Buono

---

- ◆ Sistema abbattimento polveri: NA - Non Applicabile

---

## CARRO

---

- ◆ Condizioni generali carro: NA - Non Applicabile

---

## PROVE DI FUNZIONALITA'

---

- ◆ In quale stato è stata visionata la macchina: Accesa e provata per ispezione

---

## MOTORE

---

- ◆ Condizioni di funzionamento motore: Buono

---

- ◆ Motore presenta perdite olio: No

---

- ◆ Motore presenta sfiato: No

---

- ◆ Motore presenta fumosità: No

---

- ◆ Condizioni Radiatore: Buono

---

- ◆ Condizioni motorino di avviamento: Buono

---

- ◆ Condizione batterie e cavi: Buono

---

- ◆ Presenta guasti elettrici/elettronici: Non presente

---

- ◆ Annotazioni su: Protezione radiatore rovinata

---

## FUNZIONALITA' TRASMISSIONE

---

- ◆ Condizioni pompa idraulica: Buono
  - ◆ Condizione motori di traslazione: NA - Non Applicabile
  - ◆ Annotazioni su Con trasudi
- 

## FUNZIONALITA' IDRAULICA

---

- ◆ Condizioni Tubazioni Flessibili: Buono
  - ◆ Condizioni Cilindri Idraulici: Buono
- 

## CONTROLLI 81/2008

---

- ◆ Condizioni luci e fanali: Rotto o Scheggiato - necessita riparazione
- ◆ Condizioni specchietti: Mancanti
- ◆ Condizioni scalette e corrimani: NA - Non Applicabile
- ◆ Condizioni telecamere: Rotto o Scheggiato - necessita riparazione
- ◆ Condizioni lampeggiante: Non presente
- ◆ Sono state apportate modifiche ai comandi: NO
- ◆ E' presente una leva di esclusione dei comandi: SI
- ◆ Gli strumenti sono funzionanti e ben visibili con targhette che indicano funzioni: SI
- ◆ Le cofanature sono complete e dotate di chiusura con chiave e bulloni: NO
- ◆ Le tubazioni di tutti gli impianti senza rotture e/o screpolature: SI

---

◆ Il vano batterie è protetto: SI

---

◆ L'avvisatore acustico è funzionante: NO

---

◆ Presenza passerelle: Non presente

---

◆ Annotazioni su: Alcune cerniere degli sportelli rotti e sistemati alla meglio.

---

## Valutazione Macchina

### ★ Non Funzionante (NF)

La macchina si presenta non funzionante e/o in pessime condizioni. Macchina da demolire o venduta per parti di ricambio. La macchina NON è in sicurezza.

### ★★ Scarso (S)

La macchina è in cattivo stato e può presentare visibili rotture e/o crepe su tutta la struttura. Per il suo ottimale funzionamento, o per essere avviata, può necessitare di importanti riparazioni a carro/gomme, perdite d'olio, riverniciatura completa, componenti principali, messa in sicurezza.

### ★★★ Buono (B)

La macchina si presenta in buone condizioni sia estetiche che di funzionamento. Carro/Gomme hanno orientativamente un 30/40% di vita residua. La macchina non presenta importanti rotture e/o perdite d'olio. La macchina è pronta per lavorare "AS IS" anche se potrebbe richiedere piccoli interventi di riparazione/migliorie. La macchina è in sicurezza.

### ★★★★ Molto Buono (O)

La macchina si presenta in condizioni molto buone, non ha più di 5 anni e/o 5000 ore lavorate. Non presenta problemi strutturali e può essere preparata esteticamente per renderla "quasi nuova". Componenti principali non inferiori al 50/60% di vita residua, macchina in sicurezza.

### ★★★★★ Eccellente (E)

La macchina si presenta in condizioni eccellenti, prossime al nuovo. Componenti principali non inferiori al 70/80% di vita residua, macchina in sicurezza.

## Machine Rating

### ★ Not Working (NW)

Machine not operational or in really bad conditions. Machine has to be demolished or sold as a "parts". Machine not in security conditions.

### ★★ Poor (P)

Machine in bad condition, got visible cracks or repairable structural issues. Machine is operational but, in order to work properly, it may need significant repairs to tyres/truck, paint, pins and/or bushings, power train, hydraulic system.

### ★★★ Good (G)

Machine is in good condition and operational, with no structural issues. Tyres/Track around 30/40% of residual life. No relevant hydraulic leaks, pins/bushings with normal wear, frame may need to be repainted. Machine is ready to work "AS IS", it may need minor repairs for a better performance. Machine in security conditions or easy to be in safety condition.

### ★★★★ Very Good (VG)

Machine is in very good conditions, with no more of 5 years and/or 5000 working hours. No structural issues; painting condition is almost perfect. May need an easy check to be sold as "Brand New". Main components with 50/60% of life residue. Machine in security conditions.

### ★★★★★ Excellent (E)

Machine is in excellent condition, comparable to a new one. Main components-with 70/80% of life residue. Machine in security conditions.