

RAPPORTO DI VENDITA: CATERPILLAR 966M XE - Matricola DZL00580 - Anno 2019

Il presente rapporto riporta in sintesi le osservazioni emerse dall'ispezione tecnica che il nostro consulente ha effettuato sulla macchina.

DATI GENERALI MACCHINA

MACCHINA

Modello: 966M XE

Famiglia: PALA GOMMATA MEDIA

Matricola: DZL00580

Numero ordine MU/MM: MU00819204

Anno Costruzione: 2019

Contaore: 18540

Condizioni Generali Carro/Gomme residuo: 10 %

Applicazione principale macchina: APPLICAZIONE BASE (scavi e movimentazione inerti)

Ubicazione: Stock Brescia

Valutazione: ★☆☆☆☆

Prezzo a listino: Richiedi

CONFIGURAZIONE MACCHINA

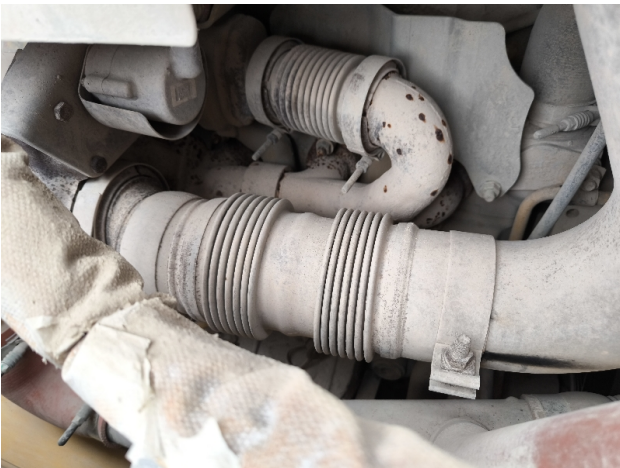
● Versione Macchina standard - gp ● Tipologia Sterzo joystick Presenza Command Steering si ● Tipologia Differenziale autobloccante ● Tipologia Cambio automatico ● Ride Control ● Benna benna standard 3 MT 4,2 MC Get salvalama ● Tipologia Gomme standard ● Residuo generale gomme 10 26.5 r25 ● Rops chiusa ● Impianto Aria Condizionata ● Impianto Ingrassaggio Automatico ● Pesa ● Product Link ● Peso 23200 Kg ● Marcatura CE ● Certificato CE ● Targhetta EPA (Emissioni USA) ● Libretto Uso & Manutenzione ● Libretto Circolazione & Targa nessuno

FOTOGRAFIE MACCHINA

◆ Il contaore e':

Funzionante







◆ Condizioni della verniciatura:	Buono
◆ Condizioni del contrappeso:	Buono
	NECESSITA DI VERNICIATURA? : NO
◆ Condizioni del telaio/bumper:	Buono
◆ Condizioni portiera lato sx:	Scarso
◆ Condizioni snodo centrale:	Buono
◆ Condizioni parafranghi:	Buono
◆ Altre note da aggiungere:	Vetro anteriore dx,centrale ,sx da cambiare

GOMME/PNEUMATICI

◆ Residuo gomme anteriori:	10
◆ Residuo gomme posteriori:	1

PROVE DI FUNZIONALITA'

FUNZIONALITA' MOTORE E IMPIANTO ELETTRICO

◆ In quale stato è stata visionata la macchina:	Accesa e provata per ispezione
◆ Condizioni di funzionamento motore:	Scarso
◆ Motore presenta perdite olio:	No
◆ Motore presenta sfiato:	No
◆ Presenza di acqua nell'olio:	No
◆ Motore presenta fumosità:	No

- ◆ Condizioni Radiatore: Buono

- ◆ Condizioni motorino di avviamento: Buono

- ◆ Condizione batterie e cavi: Buono

- ◆ Presenta guasti elettrici/elettronici: No

FUNZIONALITA' TRASMISSIONE

- ◆ Condizioni pompa idraulica: Buono

- ◆ Condizione motore di traslazione (se idrostatico): Scarso

- ◆ Conduzione riduttori finali: Buono

- ◆ Condizioni convertitore di coppia: Scarso

- PRESENZA DI PERDITE : NO

- ◆ Condizioni cambi di marcia avanti / indietro: Scarso

FUNZIONALITA' STERZO

- ◆ Condizioni dei cilindri di sterzo: Buono

- ◆ Condizioni perni e boccole di sterzo: Buono

- ◆ Condizioni snodo centrale: Buono

GRUPPO CARICATORE

- ◆ Tenuta idraulica braccio (il braccio cala): No

- ◆ Struttura braccio: Buono

PRESENZA SALDATURE, CRICCHE O RINFORZI : No

◆ Condizioni delle tubazioni flessibili:	Buono
◆ Condizione cilindri di sollevamento:	Buono
◆ Condizioni cilindri benna/attrezzatura:	Buono
◆ Verifica - perni e boccole gruppo caricatore:	Buono
◆ Condizioni Benna & Get:	Buono
◆ Condizioni Attacco rapido:	Buono
◆ Funzionamento Impianto Ingrassaggio Automatico:	Sì
◆ Annotazioni su:	Trasmissione da revisionare

CABINA E STRUMENTAZIONE

◆ Condizioni interne della cabina:	Buono
◆ Luci e Tergicristalli presentano anomalie/malfunzionamenti:	Presenti e funzionanti
◆ Condizioni climatizzatore/riscaldamento e stato filtri:	Presente e funzionante
◆ Condizioni telecamera posteriore:	Presente e funzionante

CONTROLLI 81/2008

◆ Condizioni freni:	Buono
◆ Condizioni freno di Stazionamento:	Buono
◆ Condizioni vetri:	Eccellente - non necessita riparazione
◆ Condizioni luci e fanali:	Eccellente - non necessita riparazione

◆ Condizioni specchietti:	Eccellente - non necessita riparazione
◆ Condizioni scalette e corrimani:	Buono
◆ Condizioni telecamere:	Eccellente - non necessita riparazione
◆ Condizioni lampeggiante:	Presente e funzionante
◆ Condizioni cinture di sicurezza:	Presente e scaduta
◆ Sono state apportate modifiche ai comandi:	NO
◆ E' presente una leva di esclusione dei comandi:	SI
◆ Gli strumenti sono funzionanti e ben visibili con targhette che indicano funzioni:	SI
◆ Le cofanature sono complete e dotate di chiusura con chiave e bulloni:	SI
◆ Le tubazioni di tutti gli impianti senza rotture e/o screpolature:	SI
◆ Il vano batterie è protetto:	SI
◆ L'avvisatore acustico è funzionante:	SI
◆ Presenza passerelle:	Presente e funzionante

Valutazione Macchina

★ Non Funzionante (NF)

La macchina si presenta non funzionante e/o in pessime condizioni. Macchina da demolire o venduta per parti di ricambio. La macchina NON è in sicurezza.

★★ Scarso (S)

La macchina è in cattivo stato e può presentare visibili rotture e/o crepe su tutta la struttura. Per il suo ottimale funzionamento, o per essere avviata, può necessitare di importanti riparazioni a carro/gomme, perdite d'olio, riverniciatura completa, componenti principali, messa in sicurezza.

★★★ Buono (B)

La macchina si presenta in buone condizioni sia estetiche che di funzionamento. Carro/Gomme hanno orientativamente un 30/40% di vita residua. La macchina non presenta importanti rotture e/o perdite d'olio. La macchina è pronta per lavorare "AS IS" anche se potrebbe richiedere piccoli interventi di riparazione/migliorie. La macchina è in sicurezza.

★★★★ Molto Buono (O)

La macchina si presenta in condizioni molto buone, non ha più di 5 anni e/o 5000 ore lavorate. Non presenta problemi strutturali e può essere preparata esteticamente per renderla "quasi nuova". Componenti principali non inferiori al 50/60% di vita residua, macchina in sicurezza.

★★★★★ Eccellente (E)

La macchina si presenta in condizioni eccellenti, prossime al nuovo. Componenti principali non inferiori al 70/80% di vita residua, macchina in sicurezza.

Machine Rating

★ Not Working (NW)

Machine not operational or in really bad conditions. Machine has to be demolished or sold as a "parts". Machine not in security conditions.

★★ Poor (P)

Machine in bad condition, got visible cracks or repairable structural issues. Machine is operational but, in order to work properly, it may need significant repairs to tyres/truck, paint, pins and/or bushings, power train, hydraulic system.

★★★ Good (G)

Machine is in good condition and operational, with no structural issues. Tyres/Track around 30/40% of residual life. No relevant hydraulic leaks, pins/bushings with normal wear, frame may need to be repainted. Machine is ready to work "AS IS", it may need minor repairs for a better performance. Machine in security conditions or easy to be in safety condition.

★★★★ Very Good (VG)

Machine is in very good conditions, with no more of 5 years and/or 5000 working hours. No structural issues; painting condition is almost perfect. May need an easy check to be sold as "Brand New". Main components with 50/60% of life residue. Machine in security conditions.

★★★★★ Excellent (E)

Machine is in excellent condition, comparable to a new one. Main components-with 70/80% of life residue. Machine in security conditions.