

RAPPORTO DI VENDITA: CATERPILLAR M318D MH - Matricola D9X00### - Anno 2011

Il presente rapporto riporta in sintesi le osservazioni emerse dall'ispezione tecnica che il nostro consulente ha effettuato sulla macchina.

DATI GENERALI MACCHINA

MACCHINA

Modello: M318D MH

Famiglia: ESCAVATORE GOMMATO PICCOLO

Matricola: D9X00###

Numero ordine MU/MM: MU00819299

Anno Costruzione: 2011

Contaore: 6422

Condizioni Generali Carro/Gomme residuo: 40 %

Applicazione principale macchina: INDUSTRIA - AMBIENTE CORROSIVO

Data disponibilità macchina : 26/02/2026

Ubicazione: In arrivo

Valutazione: ★★☆☆☆

Prezzo a listino: Richiedi

CONFIGURAZIONE MACCHINA

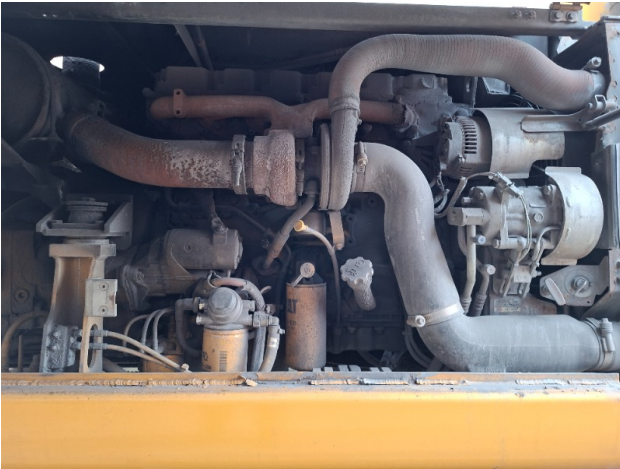
● Versione Macchina material handling mh ● Tipologia Braccio monoblocco ● Valvole di Blocco Braccio ● Valvole di Blocco Avambraccio ● Impianti impianto versatility (linea media/alta pressione + rotazione) ● Tipologia Gomme gemellari ● Residuo generale gomme 40 10.00 20 Master Solid ● Lama Livellamento ● Stabilizzatori 4 stabilizzatori ● Tipologia Cabina sollevamento idraulico ● Protezioni Cabina frontale superiore ● Impianto Aria Condizionata ● Impianto Ingrassaggio Automatico ● Product Link ● Peso 22950 Kg ● Certificato UK ● Marcatura CE ● Certificato CE ● Libretto Uso & Manutenzione ● Libretto Circolazione & Targa senza libretto di circolazione e targa ● DISPONIBILE DA MAGGIO

FOTOGRAFIE MACCHINA

◆ Il contaore e':

Funzionante







ASPETTO GENERALE

-
- ◆ Condizioni della verniciatura: Buono

 - ◆ Condizioni del contrappeso: Buono

 - ◆ Condizioni del telaio/bumper: Buono
- NECESSITA DI VERNICIATURA? : NO
-

GOMME/PNEUMATICI

- ◆ Residuo gomme anteriori: 40
 - ◆ Residuo gomme posteriori: 40
-

LATO DESTRO

- ◆ Condizioni sportello dx: Buono
 - ◆ Condizioni longherone dx: Buono
-

LATO SINISTRO

- ◆ Condizioni portiera lato sx: Buono
 - ◆ Condizioni sportello sx: Buono
 - ◆ Condizioni longherone sx: Buono
 - ◆ Altre note da aggiungere: Segni di corrosione nella parte inferiore della torretta
 - ◆ Condizioni cofanature/corazze inferiori: Presenti e integre
-

PROVE DI FUNZIONALITA'

FUNZIONALITA' MOTORE E IMPIANTO ELETTRICO

- ◆ In quale stato è stata visionata la macchina: Accesa e funzionante "al lavoro"
- ◆ Condizioni di funzionamento motore: Buono
- ◆ Motore presenta perdite olio: No

◆ Motore presenta sfiato:	No
◆ Presenza di acqua nell'olio:	No
◆ Motore presenta fumosità:	No
◆ Condizioni Radiatore:	Molto Buono
◆ Condizioni motorino di avviamento:	Buono
◆ Condizione batterie e cavi:	Buono
◆ Presenta guasti elettrici/elettronici:	No
◆ Annotazioni sul: Sensore pressione olio rotto circa 15 gg fa. Macchina attualmente riparata con sensore nuovo, ma presenza di olio nel cablaggio elettrico	

FUNZIONALITA' TRASMISSIONE E ROTAZIONE

◆ Condizioni pompa idraulica:	Buono
◆ Condizioni motore di rotazione:	Molto Buono
◆ Condizione motore di traslazione:	Molto Buono
◆ Conduzione riduttori finali:	Molto Buono
◆ Condizioni ralla:	Molto Buono
	PRESENZA DI GIOCO : NO
◆ Condizioni giunto idraulico:	Molto Buono
	PRESENZA DI PERDITE : NO
◆ Tenuta idraulica braccio (il braccio cala):	No

GRUPPO CARICATORE

◆ Tenuta idraulica braccio (il braccio cala):	Sì
<hr/>	
◆ Struttura braccio:	Molto buono
	PRESENZA SALDATURE, CRICCHE O RINFORZI : No
<hr/>	
◆ Struttura avambraccio:	Molto Buono
	PRESENZA SALDATURE, CRICCHE O RINFORZI : No
<hr/>	
◆ Condizioni delle tubazioni flessibili:	Molto Buono
<hr/>	
◆ Condizioni cilindri braccio:	Molto Buono
	PERDITE : No
<hr/>	
◆ Condizioni cilindro avambraccio:	Molto Buono
	PERDITE : No
<hr/>	
◆ Condizioni cilindro benna/polipo:	Buono
	PERDITE : No
<hr/>	
◆ Condizione perni e boccole braccio (verifica gioco):	Molto Buono
<hr/>	
◆ Condizioni perni e boccole avambraccio - gioco:	Molto Buono
<hr/>	
◆ Condizioni perni e boccole benna - gioco:	Molto Buono
<hr/>	
◆ Condizioni Benna/Polipo & Get:	NA - Non Applicabile
<hr/>	
◆ Condizioni Attacco rapido:	NA - Non Applicabile
<hr/>	
◆ Funzionamento Impianto Ingrassaggio Automatico:	Sì
<hr/>	
◆ Annotazioni su:	Radiatore nuovo cambiato circa 200 ore fa.
<hr/>	

CABINA E STRUMENTAZIONE

◆ Condizioni interne della cabina:	Buono
<hr/>	
◆ Lampeggiante presenta anomalie:	No
<hr/>	

◆ Luci e Tergicristalli presentano anomalie/malfunzionamenti: Presenti e funzionanti

◆ Condizioni climatizzatore/riscaldamento e stato filtri: Presente e funzionante

◆ Condizioni telecamera posteriore: Non presente

CONTROLLI 81/2008

◆ Condizioni freni: Molto Buono

◆ Condizioni freno di Stazionamento: Molto Buono

◆ Condizioni vetri: Eccellente - non necessita riparazione

◆ Condizioni luci e fanali: Eccellente - non necessita riparazione

◆ Condizioni specchietti: Eccellente - non necessita riparazione

◆ Condizioni scalette e corrimani: Buono

◆ Condizioni telecamere: Eccellente - non necessita riparazione

◆ Condizioni lampeggiante: Non presente

◆ Condizioni cinture di sicurezza: Presente e in corso di validità

◆ Sono state apportate modifiche ai comandi: NO

◆ E' presente una leva di esclusione dei comandi: SI

SE NO, LE LEVE DI COMANDO SONO PROTETTE CONTRO IL FUNZIONAMENTO ACCIDENTALE? : SI

◆ Gli strumenti sono funzionanti e ben visibili con targhette che indicano funzioni: SI

◆ Le cofanature sono complete e dotate di chiusura con chiave e bulloni: SI

◆ Le tubazioni di tutti gli impianti senza rotture e/o screpolature: SI

◆ Il vano batterie è protetto: SI

◆ L'avvisatore acustico è funzionante: SI

◆ Presenza passerelle: Presente e ammaccata

◆ Annotazioni su Presente anche copertura radiatore, smontata per sostituzione radiatore

Valutazione Macchina

★ Non Funzionante (NF)

La macchina si presenta non funzionante e/o in pessime condizioni. Macchina da demolire o venduta per parti di ricambio. La macchina NON è in sicurezza.

★★ Scarso (S)

La macchina è in cattivo stato e può presentare visibili rotture e/o crepe su tutta la struttura. Per il suo ottimale funzionamento, o per essere avviata, può necessitare di importanti riparazioni a carro/gomme, perdite d'olio, riverniciatura completa, componenti principali, messa in sicurezza.

★★★ Buono (B)

La macchina si presenta in buone condizioni sia estetiche che di funzionamento. Carro/Gomme hanno orientativamente un 30/40% di vita residua. La macchina non presenta importanti rotture e/o perdite d'olio. La macchina è pronta per lavorare "AS IS" anche se potrebbe richiedere piccoli interventi di riparazione/migliorie. La macchina è in sicurezza.

★★★★ Molto Buono (O)

La macchina si presenta in condizioni molto buone, non ha più di 5 anni e/o 5000 ore lavorate. Non presenta problemi strutturali e può essere preparata esteticamente per renderla "quasi nuova". Componenti principali non inferiori al 50/60% di vita residua, macchina in sicurezza.

★★★★★ Eccellente (E)

La macchina si presenta in condizioni eccellenti, prossime al nuovo. Componenti principali non inferiori al 70/80% di vita residua, macchina in sicurezza.

Machine Rating

★ Not Working (NW)

Machine not operational or in really bad conditions. Machine has to be demolished or sold as a "parts". Machine not in security conditions.

★★ Poor (P)

Machine in bad condition, got visible cracks or repairable structural issues. Machine is operational but, in order to work properly, it may need significant repairs to tyres/truck, paint, pins and/or bushings, power train, hydraulic system.

★★★ Good (G)

Machine is in good condition and operational, with no structural issues. Tyres/Track around 30/40% of residual life. No relevant hydraulic leaks, pins/bushings with normal wear, frame may need to be repainted. Machine is ready to work "AS IS", it may need minor repairs for a better performance. Machine in security conditions or easy to be in safety condition.

★★★★ Very Good (VG)

Machine is in very good conditions, with no more of 5 years and/or 5000 working hours. No structural issues; painting condition is almost perfect. May need an easy check to be sold as "Brand New". Main components with 50/60% of life residue. Machine in security conditions.

★★★★★ Excellent (E)

Machine is in excellent condition, comparable to a new one. Main components-with 70/80% of life residue. Machine in security conditions.