

## RAPPORTO DI VENDITA: CATERPILLAR 988K - Matricola TWX00### - Anno 2015

Il presente rapporto riporta in sintesi le osservazioni emerse dall'ispezione tecnica che il nostro consulente ha effettuato sulla macchina.

### DATI GENERALI MACCHINA

---

#### MACCHINA

---

**Modello:** 988K

**Famiglia:** PALA GOMMATA GRANDE

**Matricola:** TWX00###

**Numero ordine MU/MM:** MU00819682

**Anno Costruzione:** 2015

**Contaore:** 9825

**Condizioni Generali Carro/Gomme residuo:** 20 %

**Applicazione principale macchina:** APPLICAZIONE BASE ( scavi e movimentazione inerti)

**Data disponibilità macchina :** 27/03/2026

**Ubicazione:** In arrivo

**Valutazione:** ★★☆☆☆

### CONFIGURAZIONE MACCHINA

---

● Versione Macchina bh - block handler ● Tipologia Sterzo joystick ● Tipologia Differenziale standard ● Tipologia Cambio automatico ● Impianto Attacco Rapido ● Attacco Rapido idraulico ● Benna benna marmo/carrara Get denti ● Forche ● Tipologia Gomme roccia ● Residuo generale gomme 20 35/65R33 bridgestone ● Rops chiusa ● Impianto Aria Condizionata ● Impianto Ingrassaggio Automatico ● Pesa ● Product Link ● Peso 65000 Kg ● Marcatura CE ● Certificato CE ● Libretto Uso & Manutenzione ● Libretto Circolazione & Targa nessuno

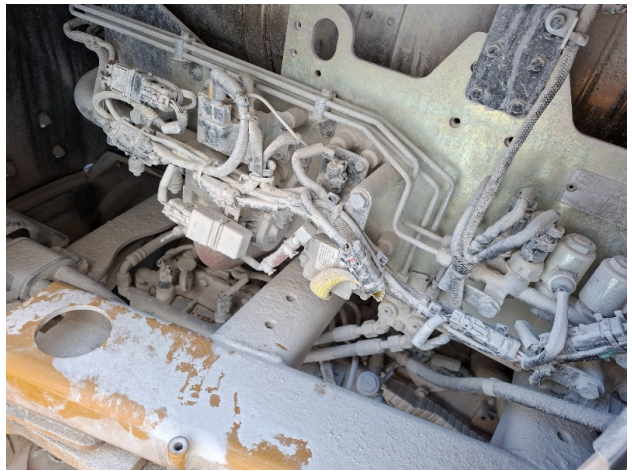
FOTOGRAFIE MACCHINA

---

◆ Il contaore e':

Funzionante







## ASPETTO GENERALE

---

◆ Condizioni della verniciatura: Buono

◆ Condizioni del contrappeso: Buono

NECESSITA DI VERNICIATURA? : NO

◆ Condizioni del telaio/bumper: Buono

◆ Condizioni portiera lato sx: Buono

◆ Condizioni snodo centrale: Buono

◆ Condizioni parafanghi: Buono

## GOMME/PNEUMATICI

---

◆ Residuo gomme anteriori: 20

---

◆ Residuo gomme posteriori: 20

---

## PROVE DI FUNZIONALITA'

---

### FUNZIONALITA' MOTORE E IMPIANTO ELETTRICO

---

◆ In quale stato è stata visionata la macchina: Accesa e funzionante "al lavoro"

---

◆ Condizioni di funzionamento motore: Molto Buono

---

◆ Motore presenta perdite olio: No

---

◆ Motore presenta sfiato: No

---

◆ Presenza di acqua nell'olio: No

---

◆ Motore presenta fumosità: No

---

◆ Condizioni Radiatore: Molto Buono

---

◆ Condizioni motorino di avviamento: Molto Buono

---

◆ Condizione batterie e cavi: Molto Buono

---

◆ Presenta guasti elettrici/elettronici: No

---

### FUNZIONALITA' TRASMISSIONE

---

◆ Condizioni pompa idraulica: Molto Buono

---

◆ Condizione motore di traslazione (se idrostatico): NA - Non Applicabile

---

◆ Conduzione riduttori finali: Molto Buono

---

◆ Condizioni convertitore di coppia: Molto Buono

PRESENZA DI PERDITE : NO

---

◆ Condizioni cambi di marcia avanti / indietro: Molto Buono

---

## **FUNZIONALITA' STERZO**

---

◆ Condizioni dei cilindri di sterzo: Molto Buono

---

◆ Condizioni perni e boccole di sterzo: Molto Buono

---

◆ Condizioni snodo centrale: Molto Buono

---

## **GRUPPO CARICATORE**

---

◆ Tenuta idraulica braccio (il braccio cala): No

---

◆ Struttura braccio: Molto buono

PRESENZA SALDATURE, CRICCHE O RINFORZI : No

---

◆ Condizioni delle tubazioni flessibili: Buono

---

◆ Condizione cilindri di sollevamento: Buono

---

◆ Condizioni cilindri benna/attrezzatura: Buono

---

◆ Verifica - perni e boccole gruppo caricatore: Buono

---

◆ Condizioni Benna & Get: Buono

---

◆ Condizioni Attacco rapido: Buono

---

◆ Funzionamento Impianto Ingrassaggio Automatico: Sì

---

## CABINA E STRUMENTAZIONE

---

◆ Condizioni interne della cabina:	Buono
◆ Luci e Tergicristalli presentano anomalie/malfunzionamenti:	Presenti e funzionanti
◆ Condizioni climatizzatore/riscaldamento e stato filtri:	Presente e funzionante
◆ Condizioni telecamera posteriore:	Presente e funzionante

## CONTROLLI 81/2008

---

◆ Condizioni freni:	Buono
◆ Condizioni freno di Stazionamento:	Buono
◆ Condizioni vetri:	Rotto o Scheggiato - necessita riparazione
◆ Condizioni luci e fanali:	Eccellente - non necessita riparazione
◆ Condizioni specchietti:	Eccellente - non necessita riparazione
◆ Condizioni scalette e corrimani:	Scarso
◆ Condizioni telecamere:	Eccellente - non necessita riparazione
◆ Condizioni lampeggiante:	Presente e funzionante
◆ Condizioni cinture di sicurezza:	Presente e scaduta
◆ Sono state apportate modifiche ai comandi:	NO
◆ E' presente una leva di esclusione dei comandi:	SI
◆ Gli strumenti sono funzionanti e ben visibili con targhette che indicano funzioni:	SI
◆ Le cofanature sono complete e dotate di chiusura con chiave e bulloni:	SI

---

◆ Le tubazioni di tutti gli impianti senza rotture e/o screpolature: SI

---

◆ Il vano batterie è protetto: SI

---

◆ L'avvisatore acustico è funzionante: SI

---

◆ Presenza passerelle: Presente e ammaccata

---

◆ Annotazioni sul: Sistemazione scalette Sistemazione corrimano Sistemazione protezione ventola

---

## Valutazione Macchina

### ★ Non Funzionante (NF)

La macchina si presenta non funzionante e/o in pessime condizioni. Macchina da demolire o venduta per parti di ricambio. La macchina NON è in sicurezza.

### ★★ Scarso (S)

La macchina è in cattivo stato e può presentare visibili rotture e/o crepe su tutta la struttura. Per il suo ottimale funzionamento, o per essere avviata, può necessitare di importanti riparazioni a carro/gomme, perdite d'olio, riverniciatura completa, componenti principali, messa in sicurezza.

### ★★★ Buono (B)

La macchina si presenta in buone condizioni sia estetiche che di funzionamento. Carro/Gomme hanno orientativamente un 30/40% di vita residua. La macchina non presenta importanti rotture e/o perdite d'olio. La macchina è pronta per lavorare "AS IS" anche se potrebbe richiedere piccoli interventi di riparazione/migliorie. La macchina è in sicurezza.

### ★★★★ Molto Buono (O)

La macchina si presenta in condizioni molto buone, non ha più di 5 anni e/o 5000 ore lavorate. Non presenta problemi strutturali e può essere preparata esteticamente per renderla "quasi nuova". Componenti principali non inferiori al 50/60% di vita residua, macchina in sicurezza.

### ★★★★★ Eccellente (E)

La macchina si presenta in condizioni eccellenti, prossime al nuovo. Componenti principali non inferiori al 70/80% di vita residua, macchina in sicurezza.

## Machine Rating

### ★ Not Working (NW)

Machine not operational or in really bad conditions. Machine has to be demolished or sold as a "parts". Machine not in security conditions.

### ★★ Poor (P)

Machine in bad condition, got visible cracks or repairable structural issues. Machine is operational but, in order to work properly, it may need significant repairs to tyres/truck, paint, pins and/or bushings, power train, hydraulic system.

### ★★★ Good (G)

Machine is in good condition and operational, with no structural issues. Tyres/Track around 30/40% of residual life. No relevant hydraulic leaks, pins/bushings with normal wear, frame may need to be repainted. Machine is ready to work "AS IS", it may need minor repairs for a better performance. Machine in security conditions or easy to be in safety condition.

### ★★★★ Very Good (VG)

Machine is in very good conditions, with no more of 5 years and/or 5000 working hours. No structural issues; painting condition is almost perfect. May need an easy check to be sold as "Brand New". Main components with 50/60% of life residue. Machine in security conditions.

### ★★★★★ Excellent (E)

Machine is in excellent condition, comparable to a new one. Main components-with 70/80% of life residue. Machine in security conditions.