

RAPPORTO DI VENDITA: HITACHI ZX490-6 - Matricola MCMJAG5ZT00060#### - Anno 2019

Il presente rapporto riporta in sintesi le osservazioni emerse dall'ispezione tecnica che il nostro consulente ha effettuato sulla macchina.

DATI GENERALI MACCHINA

MACCHINA

Modello: ZX490-6

Famiglia: ESCAVATORE CINGOLATO MEDIO

Matricola: MCMJAG5ZT00060####

Numero ordine MU/MM: MU00820171

Anno Costruzione: 2019

Contaore: 3484

Condizioni Generali Carro/Gomme residuo: 79 %

Applicazione principale macchina: APPLICAZIONE BASE (scavi e movimentazione inerti)

Data disponibilità macchina : 10/04/2026

Ubicazione: In arrivo

Valutazione: ★★☆☆☆

CONFIGURAZIONE MACCHINA

● Versione Macchina standard ● Tipologia Braccio monoblocco ● Valvole di Blocco Braccio ● Valvole di Blocco Avambraccio ● Impianti impianto versatility (linea media/alta pressione + rotazione) ● Benna standard Get denti ● Tipologia Carro fisso ● Residuo generale carro 79% ● Tipologia Cabina fissa standard ● Protezioni Cabina frontale superiore ● Impianto Aria Condizionata ● Peso 49500 Kg ● Marcatura CE ● Certificato CE ● Libretto Uso e manutenzione

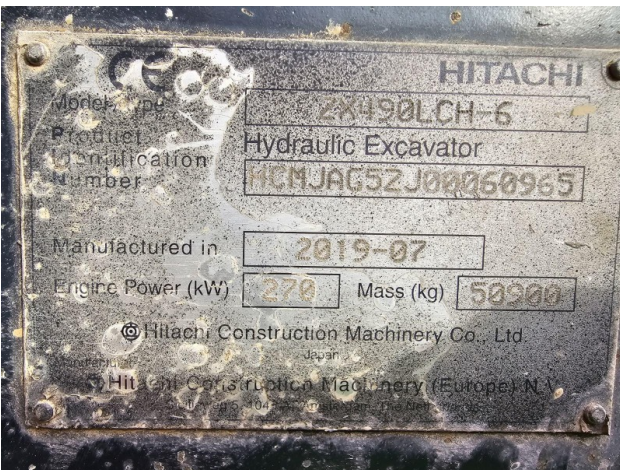
FOTOGRAFIE MACCHINA

◆ Il contaore è:

Funzionante









ASPETTO GENERALE

◆ Condizioni della verniciatura:	Molto Buono
◆ Condizioni del contrappeso:	Molto Buono
◆ Condizioni del telaio/bumper:	Molto Buono

CARRO

◆ Residuo ruote motrici:	79
◆ Residuo ruote folle:	80
◆ Residuo rulli superiori/inferiori:	80

◆ Residuo catene:

79

LATO DESTRO

◆ Condizioni sportello dx:

Molto Buono

◆ Condizioni longherone dx:

Molto Buono

LATO SINISTRO

◆ Condizioni portiera lato sx:

Molto Buono

◆ Condizioni sportello sx:

Molto Buono

◆ Condizioni longherone sx:

Molto Buono

◆ Condizioni cofanature/corazze inferiori:

Presenti e integre

PROVE DI FUNZIONALITA'

FUNZIONALITA' MOTORE E IMPIANTO ELETTRICO

◆ In quale stato è stata visionata la macchina:

Accesa e funzionante "al lavoro"

◆ Condizioni di funzionamento motore:

Molto Buono

◆ Motore presenta perdite olio:

No

◆ Motore presenta sfiato:

No

◆ Presenza di acqua nell'olio:

No

◆ Motore presenta fumosità:

No

◆ Condizioni Radiatore:

Molto Buono

◆ Condizioni motorino di avviamento:	Molto Buono
◆ Condizione batterie e cavi:	Molto Buono
◆ Presenta guasti elettrici/elettronici:	No

FUNZIONALITA' TRASMISSIONE E ROTAZIONE

◆ Condizioni pompa idraulica:	Molto Buono
◆ Condizioni motore di rotazione:	Molto Buono
◆ Condizione motore di traslazione:	Molto Buono
◆ Conduzione riduttori finali:	Molto Buono
◆ Condizioni ralla:	Molto Buono
	PRESENZA DI GIOCO : NO
◆ Condizioni giunto idraulico:	Molto Buono
	PRESENZA DI PERDITE : NO

GRUPPO CARICATORE

◆ Tenuta idraulica braccio (il braccio cala):	No
◆ Struttura braccio:	Molto buono
	PRESENZA SALDATURE, CRICCHE O RINFORZI : No
◆ Struttura avambraccio:	Molto Buono
	PRESENZA SALDATURE, CRICCHE O RINFORZI : No
◆ Condizioni delle tubazioni flessibili:	Molto Buono
◆ Condizioni cilindri braccio:	Molto Buono
	PERDITE : No

◆ Condizioni cilindro avambraccio:	Molto Buono
	PERDITE : No
◆ Condizioni cilindro benna:	Molto Buono
	PERDITE : No
◆ Condizione perni e boccole braccio (verifica gioco):	Molto Buono
◆ Condizioni perni e boccole avambraccio - gioco:	Molto Buono
◆ Condizioni perni e boccole benna - gioco:	Molto Buono
◆ Condizioni Benna & Get:	Buono
◆ Condizioni Attacco rapido:	NA - Non Applicabile
◆ Funzionamento Impianto Ingrassaggio Automatico:	No

CABINA E STRUMENTAZIONE

◆ Condizioni interne della cabina:	Molto Buono
◆ Lampeggiante presenta anomalie:	Sì
◆ Luci e Tergicristalli presentano anomalie/malfunzionamenti:	Presenti e funzionanti
◆ Condizioni climatizzatore/riscaldamento e stato filtri:	Presente e funzionante
◆ Condizioni telecamera posteriore:	Presente e funzionante

CONTROLLI 81/2008

◆ Condizioni vetri:	Eccellente - non necessita riparazione
◆ Condizioni luci e fanali:	Eccellente - non necessita riparazione
◆ Condizioni specchietti:	Eccellente - non necessita riparazione

◆ Condizioni scalette e corrimani:	Molto Buono
------------------------------------	-------------

◆ Condizioni telecamere:	Eccellente - non necessita riparazione
--------------------------	--

◆ Condizioni lampeggiante:	Presente e funzionante
----------------------------	------------------------

◆ Condizioni cinture di sicurezza:	Presente e scaduta
------------------------------------	--------------------

◆ Sono state apportate modifiche ai comandi:	NO
--	----

◆ E' presente una leva di esclusione dei comandi:	SI
---	----

SE NO, LE LEVE DI COMANDO SONO PROTETTE CONTRO IL FUNZIONAMENTO ACCIDENTALE? : SI

◆ Gli strumenti sono funzionanti e ben visibili con targhette che indicano funzioni:	SI
--	----

◆ Le cofanature sono complete e dotate di chiusura con chiave e bulloni:	SI
--	----

◆ Le tubazioni di tutti gli impianti senza rotture e/o screpolature:	SI
--	----

◆ Il vano batterie è protetto:	SI
--------------------------------	----

◆ L'avvisatore acustico è funzionante:	SI
--	----

◆ Presenza passerelle:	Presente e funzionante
------------------------	------------------------

Valutazione Macchina

★ Non Funzionante (NF)

La macchina si presenta non funzionante e/o in pessime condizioni. Macchina da demolire o venduta per parti di ricambio. La macchina NON è in sicurezza.

★★ Scarso (S)

La macchina è in cattivo stato e può presentare visibili rotture e/o crepe su tutta la struttura. Per il suo ottimale funzionamento, o per essere avviata, può necessitare di importanti riparazioni a carro/gomme, perdite d'olio, riverniciatura completa, componenti principali, messa in sicurezza.

★★★ Buono (B)

La macchina si presenta in buone condizioni sia estetiche che di funzionamento. Carro/Gomme hanno orientativamente un 30/40% di vita residua. La macchina non presenta importanti rotture e/o perdite d'olio. La macchina è pronta per lavorare "AS IS" anche se potrebbe richiedere piccoli interventi di riparazione/migliorie. La macchina è in sicurezza.

★★★★ Molto Buono (O)

La macchina si presenta in condizioni molto buone, non ha più di 5 anni e/o 5000 ore lavorate. Non presenta problemi strutturali e può essere preparata esteticamente per renderla "quasi nuova". Componenti principali non inferiori al 50/60% di vita residua, macchina in sicurezza.

★★★★★ Eccellente (E)

La macchina si presenta in condizioni eccellenti, prossime al nuovo. Componenti principali non inferiori al 70/80% di vita residua, macchina in sicurezza.

Machine Rating

★ Not Working (NW)

Machine not operational or in really bad conditions. Machine has to be demolished or sold as a "parts". Machine not in security conditions.

★★ Poor (P)

Machine in bad condition, got visible cracks or repairable structural issues. Machine is operational but, in order to work properly, it may need significant repairs to tyres/truck, paint, pins and/or bushings, power train, hydraulic system.

★★★ Good (G)

Machine is in good condition and operational, with no structural issues. Tyres/Track around 30/40% of residual life. No relevant hydraulic leaks, pins/bushings with normal wear, frame may need to be repainted. Machine is ready to work "AS IS", it may need minor repairs for a better performance. Machine in security conditions or easy to be in safety condition.

★★★★ Very Good (VG)

Machine is in very good conditions, with no more of 5 years and/or 5000 working hours. No structural issues; painting condition is almost perfect. May need an easy check to be sold as "Brand New". Main components with 50/60% of life residue. Machine in security conditions.

★★★★★ Excellent (E)

Machine is in excellent condition, comparable to a new one. Main components-with 70/80% of life residue. Machine in security conditions.