

## RAPPORTO DI VENDITA: CATERPILLAR CS68B - Matricola 48800### - Anno 2020

Il presente rapporto riporta in sintesi le osservazioni emerse dall'ispezione tecnica che il nostro consulente ha effettuato sulla macchina.

### DATI GENERALI MACCHINA

---

#### MACCHINA

---

**Modello:** CS68B

**Famiglia:** COMPATTATORI MONOTAMBURO DA BIANCO

**Matricola:** 48800###

**Numero ordine MU/MM:** MU00821728

**Anno Costruzione:** 2020

**Contaore:** 1699

**Condizioni Generali Carro/Gomme residuo:** %

**Applicazione principale macchina:**

**Data disponibilità macchina :** 27/04/2026

**Ubicazione:** In arrivo

**Valutazione:** ★★☆☆☆

**Prezzo a listino:** Richiedi

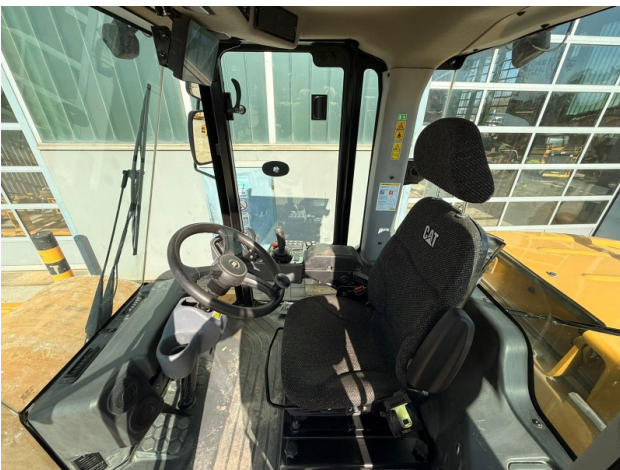
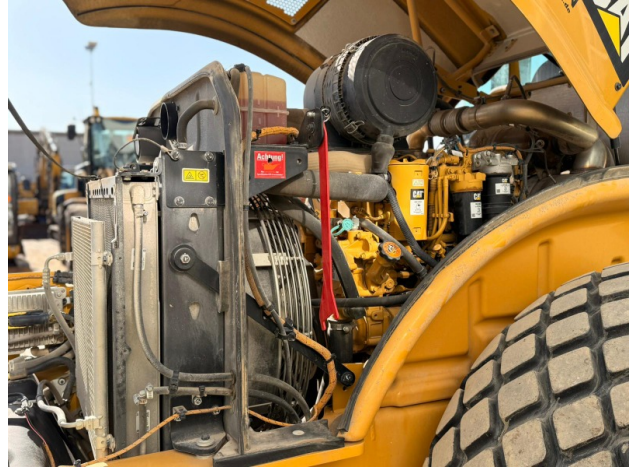
### CONFIGURAZIONE MACCHINA

---

● Configurazione Macchina configurazione std ● Struttura Macchina cabina fops cabina rops ● Peso Operativo 14325 ● Tipologia Gomme Posteriori standard ● Residuo generale gomme posteriori 70 ● Impianto Aria Condizionata ● Product Link ● Peso 14325 Kg ● Certificato UK ● Marcatura CE ● Certificato CE ● Libretto Uso & Manutenzione ● Libretto Circolazione & Targa entrambe non presenti

FOTOGRAFIE MACCHINA









## ASPETTO GENERALE

---

◆ Condizioni della verniciatura:	Molto Buono
◆ Condizioni del Cofano motore / Tubo scarico:	Molto Buono
◆ Condizioni Rullo anteriore:	Molto Buono
◆ Condizioni portiera (serratura, vetri, sportelli):	Molto Buono
◆ Condizioni Snodo centrale:	Molto Buono
◆ Condizioni parafanghi:	NA - Non Applicabile

## PROVE DI FUNZIONALITA'

---

### FUNZIONALITA' MOTORE E IMPIANTO ELETTRICO

---

◆ In quale stato è stata visionata la macchina:	Accesa e provata per ispezione
◆ Condizioni di funzionamento motore:	Buono
◆ Motore presenta perdite olio:	No
◆ Motore presenta sfiato:	No

---

◆ Motore presenta fumosità: No

---

◆ Condizioni Radiatore: Buono

---

◆ Condizione batterie: Presenti e funzionanti

---

◆ Presenta guasti elettrici/elettronici: No

---

### **FUNZIONALITA' TRASMISSIONE**

---

◆ Condizioni pompa idraulica: Buono

---

◆ Condizione motore di traslazione (se idrostatico): Buono

---

◆ Conduzione riduttori finali: Buono

---

◆ Condizioni cambi di marcia avanti / indietro: Buono

---

### **IMPIANTI IDRAULICI**

---

◆ Condizioni Cilindri Idraulici: Buono

---

◆ Condizioni delle tubazioni flessibili: Buono

---

◆ Funzionamento Impianto Ingrassaggio Automatico: No

---

### **CABINA E STRUMENTAZIONE**

---

◆ Condizioni interne della cabina: Buono

---

◆ Luci e Tergicristalli presentano anomalie/malfunzionamenti: Presenti e non funzionanti

---

◆ Condizioni climatizzatore/riscaldamento e stato filtri: Presente e funzionante

---

◆ Condizioni telecamera posteriore: Presente e funzionante

---

## CONTROLLI 81/2008

---

◆ Condizioni freni: Buono

---

◆ Condizioni freno di Stazionamento: Buono

---

◆ Condizioni vetri: Eccellente - non necessita riparazione

---

◆ Condizioni luci e fanali: Eccellente - non necessita riparazione

---

◆ Condizioni specchietti: Eccellente - non necessita riparazione

---

◆ Condizioni scalette e corrimani: Molto Buono

---

◆ Condizioni telecamere: Eccellente - non necessita riparazione

---

◆ Condizioni lampeggiante: Non presente

---

◆ Condizioni cinture di sicurezza: Presente e in corso di validità

---

◆ Sono state apportate modifiche ai comandi: NO

---

◆ E' presente una leva di esclusione dei comandi: SI

SE NO, LE LEVE DI COMANDO SONO PROTETTE CONTRO IL FUNZIONAMENTO ACCIDENTALE? : NO

---

◆ Gli strumenti sono funzionanti e ben visibili con targhette che indicano funzioni: SI

---

◆ Le cofanature sono complete e dotate di chiusura con chiave e bulloni: SI

---

◆ Le tubazioni di tutti gli impianti senza rotture e/o screpolature: SI

---

◆ Il vano batterie è protetto: SI

---

◆ L'avvisatore acustico è funzionante: SI

---

◆ Presenza passerelle: Presente e funzionante

---

## Valutazione Macchina

### ★ Non Funzionante (NF)

La macchina si presenta non funzionante e/o in pessime condizioni. Macchina da demolire o venduta per parti di ricambio. La macchina NON è in sicurezza.

### ★★ Scarso (S)

La macchina è in cattivo stato e può presentare visibili rotture e/o crepe su tutta la struttura. Per il suo ottimale funzionamento, o per essere avviata, può necessitare di importanti riparazioni a carro/gomme, perdite d'olio, riverniciatura completa, componenti principali, messa in sicurezza.

### ★★★ Buono (B)

La macchina si presenta in buone condizioni sia estetiche che di funzionamento. Carro/Gomme hanno orientativamente un 30/40% di vita residua. La macchina non presenta importanti rotture e/o perdite d'olio. La macchina è pronta per lavorare "AS IS" anche se potrebbe richiedere piccoli interventi di riparazione/migliorie. La macchina è in sicurezza.

### ★★★★ Molto Buono (O)

La macchina si presenta in condizioni molto buone, non ha più di 5 anni e/o 5000 ore lavorate. Non presenta problemi strutturali e può essere preparata esteticamente per renderla "quasi nuova". Componenti principali non inferiori al 50/60% di vita residua, macchina in sicurezza.

### ★★★★★ Eccellente (E)

La macchina si presenta in condizioni eccellenti, prossime al nuovo. Componenti principali non inferiori al 70/80% di vita residua, macchina in sicurezza.

## Machine Rating

### ★ Not Working (NW)

Machine not operational or in really bad conditions. Machine has to be demolished or sold as a "parts". Machine not in security conditions.

### ★★ Poor (P)

Machine in bad condition, got visible cracks or repairable structural issues. Machine is operational but, in order to work properly, it may need significant repairs to tyres/truck, paint, pins and/or bushings, power train, hydraulic system.

### ★★★ Good (G)

Machine is in good condition and operational, with no structural issues. Tyres/Track around 30/40% of residual life. No relevant hydraulic leaks, pins/bushings with normal wear, frame may need to be repainted. Machine is ready to work "AS IS", it may need minor repairs for a better performance. Machine in security conditions or easy to be in safety condition.

### ★★★★ Very Good (VG)

Machine is in very good conditions, with no more of 5 years and/or 5000 working hours. No structural issues; painting condition is almost perfect. May need an easy check to be sold as "Brand New". Main components with 50/60% of life residue. Machine in security conditions.

### ★★★★★ Excellent (E)

Machine is in excellent condition, comparable to a new one. Main components-with 70/80% of life residue. Machine in security conditions.