

RAPPORTO DI VENDITA: VENIERI 10.23#KVENI - Matricola 25724 - Anno 2016

Il presente rapporto riporta in sintesi le osservazioni emerse dall'ispezione tecnica che il nostro consulente ha effettuato sulla macchina.

DATI GENERALI MACCHINA

MACCHINA

Modello: 10.23#KVENI

Famiglia: TERNA RIGIDA

Matricola: 25724

Numero ordine MU/MM: MU00821915

Anno Costruzione: 2016

Contaore: 7241

Condizioni Generali Carro/Gomme residuo: %

Applicazione principale macchina: APPLICAZIONE BASE (scavi e movimentazione inerti)

Ubicazione: Stock Off.Buniotto

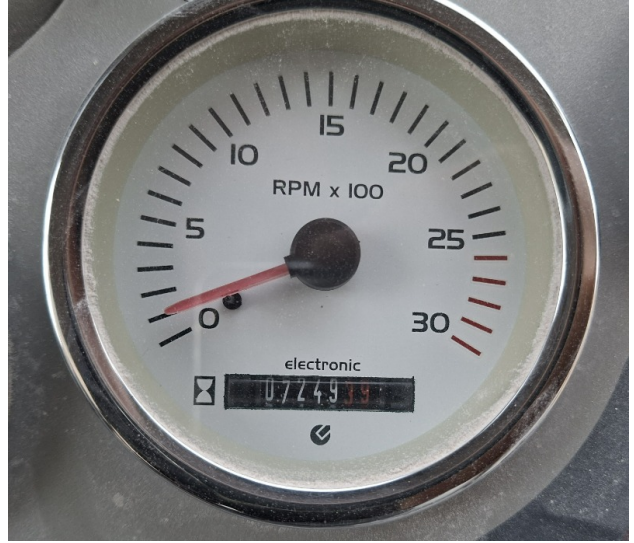
Valutazione: ★★☆☆☆

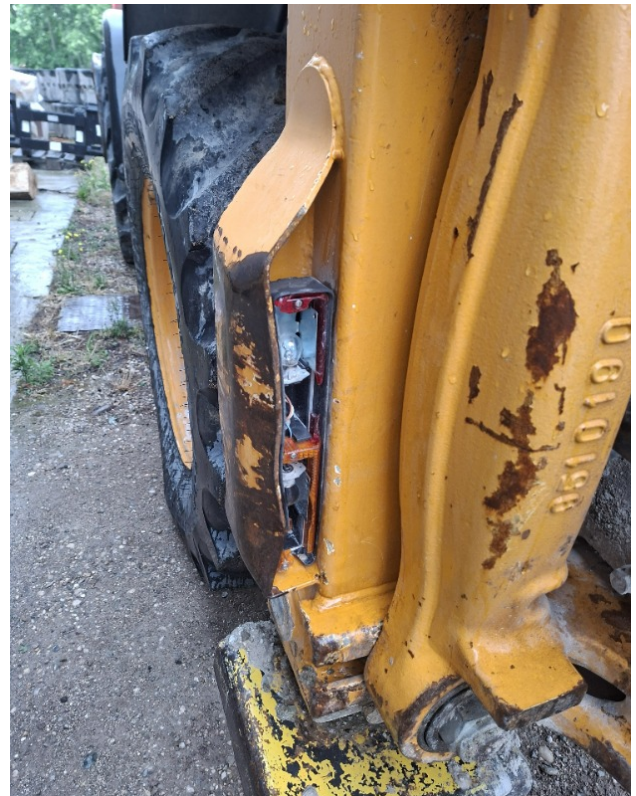
CONFIGURAZIONE MACCHINA

● Versione articolata ● Rops chiusa ● Tipologia Trasmissione/Cambio idrostatica ● Tipologia Sterzo 2 ruote sterzanti ● Tipologia Trazione 2 ruote motrici ● Attacco Rapido Frontale idraulico ● Benna Frontale benna standard 1,20 mc ● Avambraccio standard ● Impianti Ausiliari Retro Escavatore ● Benna Posteriore benna standard mc 1,5 ● Marcatura CE ● Certificato CE ● Libretto Circolazione & Targa entrambe non presenti ● ADEGUAMENTO L81/08 E PREPARAZIONE DA CONTEGGIARE

FOTOGRAFIE MACCHINA













ASPETTO GENERALE

◆ Condizioni della verniciatura:	Scarso
◆ Condizioni del telaio:	Buono
◆ Condizioni portiera lato sx:	Scarso
◆ Condizioni parafanghi:	Buono

GOMME / PNEUMATICI

◆ Residuo % gomme anteriori:	30
◆ Residuo % gomme posteriori:	30

PROVE DI FUNZIONALITA'

FUNZIONALITA' MOTORE E IMPIANTO ELETTRICO

◆ In quale stato è stata visionata la macchina:	Accesa e funzionante "al lavoro"
◆ Condizioni di funzionamento motore:	Buono
◆ Motore presenta perdite olio:	Sì
◆ Motore presenta sfiato:	No
◆ Presenza di acqua nell'olio:	No
◆ Motore presenta fumosità:	No
◆ Condizioni Radiatore:	Buono
◆ Condizioni motorino di avviamento:	Buono
◆ Condizione batterie e cavi:	Buono
◆ Presenta guasti elettrici/elettronici:	Presente

FUNZIONALITA' TRASMISSIONE

◆ Condizioni pompa idraulica:	Buono
◆ Conduzione riduttori finali:	Buono
◆ Condizioni convertitore di coppia:	Buono
	PRESENZA DI PERDITE : NO
◆ Condizioni cambi di marcia avanti / indietro:	Buono
◆ Condizioni snodo centrale (per terna articolata):	Buono

GRUPPO CARICATORE ANTERIORE

◆ Tenuta idraulica braccio (il braccio cala): No

◆ Struttura braccio: Buono

Foto

PRESENZA SALDATURE, CRICCHE O RINFORZI : Sì



◆ Condizioni delle tubazioni flessibili: Buono

◆ Condizioni cilindri braccio: Buono

PERDITE : No

◆ Condizioni cilindro benna: Buono

PERDITE : No

◆ Condizione perni e boccole braccio (verifica gioco): Scarso

◆ Verifica - gioco: Scarso

◆ Condizioni Attacco rapido: Buono

◆ Condizioni Benna & Get: Buono

◆ Funzionamento Impianto Ingrassaggio Automatico: No

GRUPPO CARICATORE POSTERIORE

◆ Tenuta idraulica braccio (il braccio cala): No

◆ Condizioni snodo / brandeggio braccio: Buono

◆ Struttura braccio: Buono

Foto

PRESENZA SALDATURE, CRICCHE O RINFORZI : Sì



◆ Condizioni delle tubazioni flessibili: Scarso

◆ Condizioni cilindri braccio: Buono

PERDITE : No

◆ Condizioni cilindri avambraccio: Buono

◆ Condizioni cilindro benna: Buono

PERDITE : No

◆ Condizione perni e boccole braccio (verifica gioco): Buono

◆ Condizione perni e boccole avambraccio (verifica gioco): Buono

◆ Verifica - gioco: Scarso

◆ Condizioni Attacco rapido: NA - Non Applicabile

◆ Condizioni Benna & Get: Buono

◆ Funzionamento Impianto Ingrassaggio Automatico: No

CABINA E STRUMENTAZIONE

- ◆ Condizioni interne della cabina: Scarso

- ◆ Luci e Tergicristalli presentano anomalie/malfunzionamenti: Presenti e non funzionanti

- ◆ Condizioni climatizzatore/riscaldamento e stato filtri: Non funzionante

CONTROLLI 81/2008

- ◆ Condizioni freni: Buono

- ◆ Condizioni freno di Stazionamento: Scarso

- ◆ Condizioni vetri: Eccellente - non necessita riparazione

- ◆ Condizioni luci e fanali: Rotto o Scheggiato - necessita riparazione

- ◆ Condizioni specchietti: Rotto o Scheggiato - necessita riparazione

- ◆ Condizioni scalette e corrimani: Buono

- ◆ Condizioni telecamere: Rotto o Scheggiato - necessita riparazione

- ◆ Condizioni lampeggiante: Non presente

- ◆ Condizioni cinture di sicurezza: Presente e scaduta

- ◆ Sono state apportate modifiche ai comandi: NO

- ◆ E' presente una leva di esclusione dei comandi: SI

- ◆ Gli strumenti sono funzionanti e ben visibili con targhette che indicano funzioni: SI

- ◆ Le cofanature sono complete e dotate di chiusura con chiave e bulloni: NO

- ◆ Le tubazioni di tutti gli impianti senza rotture e/o screpolature: NO

- ◆ Il vano batterie è protetto: SI

◆ L'avvisatore acustico è funzionante:

NO

◆ Presenza passerelle:

Presente e funzionante

Valutazione Macchina

★ Non Funzionante (NF)

La macchina si presenta non funzionante e/o in pessime condizioni. Macchina da demolire o venduta per parti di ricambio. La macchina NON è in sicurezza.

★★ Scarso (S)

La macchina è in cattivo stato e può presentare visibili rotture e/o crepe su tutta la struttura. Per il suo ottimale funzionamento, o per essere avviata, può necessitare di importanti riparazioni a carro/gomme, perdite d'olio, riverniciatura completa, componenti principali, messa in sicurezza.

★★★ Buono (B)

La macchina si presenta in buone condizioni sia estetiche che di funzionamento. Carro/Gomme hanno orientativamente un 30/40% di vita residua. La macchina non presenta importanti rotture e/o perdite d'olio. La macchina è pronta per lavorare "AS IS" anche se potrebbe richiedere piccoli interventi di riparazione/migliorie. La macchina è in sicurezza.

★★★★ Molto Buono (O)

La macchina si presenta in condizioni molto buone, non ha più di 5 anni e/o 5000 ore lavorate. Non presenta problemi strutturali e può essere preparata esteticamente per renderla "quasi nuova". Componenti principali non inferiori al 50/60% di vita residua, macchina in sicurezza.

★★★★★ Eccellente (E)

La macchina si presenta in condizioni eccellenti, prossime al nuovo. Componenti principali non inferiori al 70/80% di vita residua, macchina in sicurezza.

Machine Rating

★ Not Working (NW)

Machine not operational or in really bad conditions. Machine has to be demolished or sold as a "parts". Machine not in security conditions.

★★ Poor (P)

Machine in bad condition, got visible cracks or repairable structural issues. Machine is operational but, in order to work properly, it may need significant repairs to tyres/truck, paint, pins and/or bushings, power train, hydraulic system.

★★★ Good (G)

Machine is in good condition and operational, with no structural issues. Tyres/Track around 30/40% of residual life. No relevant hydraulic leaks, pins/bushings with normal wear, frame may need to be repainted. Machine is ready to work "AS IS", it may need minor repairs for a better performance. Machine in security conditions or easy to be in safety condition.

★★★★ Very Good (VG)

Machine is in very good conditions, with no more of 5 years and/or 5000 working hours. No structural issues; painting condition is almost perfect. May need an easy check to be sold as "Brand New". Main components with 50/60% of life residue. Machine in security conditions.

★★★★★ Excellent (E)

Machine is in excellent condition, comparable to a new one. Main components-with 70/80% of life residue. Machine in security conditions.