

## RAPPORTO DI VENDITA: CATERPILLAR M315F - Matricola F4D00### - Anno 2018

Il presente rapporto riporta in sintesi le osservazioni emerse dall'ispezione tecnica che il nostro consulente ha effettuato sulla macchina.

### DATI GENERALI MACCHINA

---

#### MACCHINA

---

**Modello:** M315F

**Famiglia:** ESCAVATORE GOMMATO PICCOLO

**Matricola:** F4D00###

**Numero ordine MU/MM:** MU00823929

**Anno Costruzione:** 2018

**Contaore:** 11012

**Condizioni Generali Carro/Gomme residuo:** 30 %

**Applicazione principale macchina:** APPLICAZIONE BASE ( scavi e movimentazione inerti)

**Data disponibilità macchina :** 29/05/2026

**Ubicazione:** In arrivo

**Valutazione:** ★★☆☆☆

**Prezzo a listino:** Richiedi

### CONFIGURAZIONE MACCHINA

---

● Versione Macchina standard ● Tipologia Braccio posizionatore ● Valvole di Blocco Braccio ● Valvole di Blocco Avambraccio ● Impianti impianto versatility (linea media/alta pressione + rotazione) impianto dedicato all'attacco rapido linea drenaggio ● Attacco Rapido idraulico CAT UNIVERSALE ● Benna / Polipo benna standard Get denti 1000 ● Tipologia Gomme gemellari ● Residuo generale gomme 30 10.00 20 Kamso ● Lama Livellamento ● Stabilizzatori 2 stabilizzatori ● Tipologia Cabina fissa standard ● Protezioni Cabina superiore ● Impianto Aria Condizionata ● Impianto Ingrassaggio Automatico ● Product Link ● Peso 16000 Kg ● Marcatura CE ● Certificato CE ● Libretto Uso & Manutenzione ● Libretto Circolazione & Targa libretto circolazione & targa AK Y720 ● DISPONIBILE DA MAGGIO

**FOTOGRAFIE MACCHINA**

---

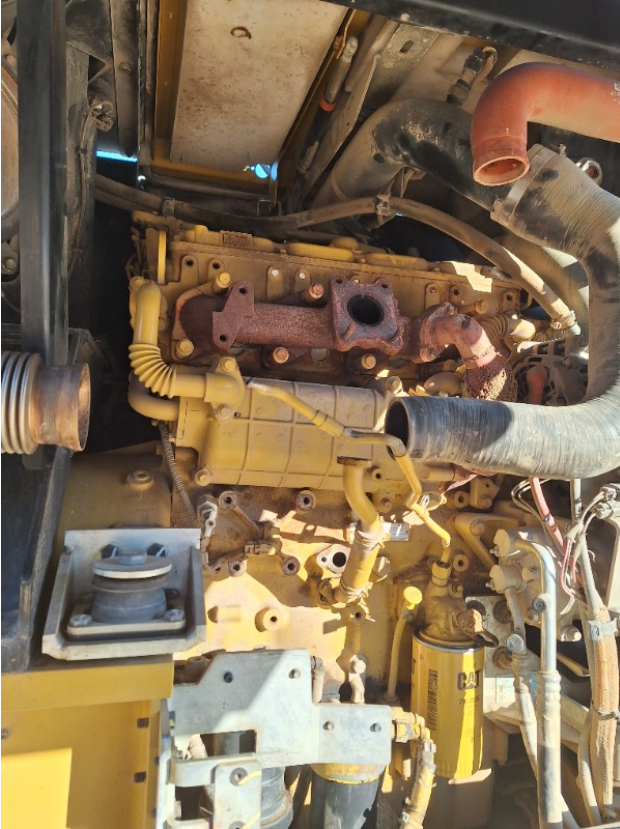
◆ Il contaore e':

Funzionante









◆ Condizioni della verniciatura: Molto Buono

---

◆ Condizioni del contrappeso: Buono

NECESSITA DI VERNICIATURA? : NO

---

◆ Condizioni del telaio/bumper: Buono

---

## GOMME/PNEUMATICI

---

◆ Residuo gomme anteriori: 30

---

◆ Residuo gomme posteriori: 30

---

## LATO DESTRO

---

◆ Condizioni sportello dx: Molto Buono

---

◆ Condizioni longherone dx: Molto Buono

---

## LATO SINISTRO

---

◆ Condizioni portiera lato sx: Molto Buono

---

◆ Condizioni sportello sx: Molto Buono

---

◆ Condizioni longherone sx: Molto Buono

---

◆ Condizioni cofanature/corazze inferiori: Presenti e integre

---

## PROVE DI FUNZIONALITA'

---

### FUNZIONALITA' MOTORE E IMPIANTO ELETTRICO

---

◆ In quale stato è stata visionata la macchina: Non funzionante

---

◆ Condizioni di funzionamento motore:	Buono
◆ Motore presenta perdite olio:	No
◆ Motore presenta sfiato:	No
◆ Presenza di acqua nell'olio:	No
◆ Motore presenta fumosità:	No
◆ Condizioni Radiatore:	Molto Buono
◆ Condizioni motorino di avviamento:	Buono
◆ Condizione batterie e cavi:	Scarso
◆ Presenta guasti elettrici/elettronici:	Sì

---

SE SÌ, AGGIUNGERE DETTAGLI : MACCHINA OGGETTO DI ATTO VANDALICO - PREVENTIVO DI RIPARAZIONE

---

#### **FUNZIONALITA' TRASMISSIONE E ROTAZIONE**

---

◆ Condizioni pompa idraulica:	Buono
◆ Condizioni motore di rotazione:	Buono
◆ Condizione motore di traslazione:	Buono
◆ Conduzione riduttori finali:	Buono
◆ Condizioni ralla:	Buono
	PRESENZA DI GIOCO : NO
◆ Condizioni giunto idraulico:	Buono
	PRESENZA DI PERDITE : NO
◆ Tenuta idraulica braccio (il braccio cala):	No

---

#### **GRUPPO CARICATORE**

---

◆ Tenuta idraulica braccio (il braccio cala):	Sì
◆ Struttura braccio:	Buono
	PRESENZA SALDATURE, CRICCHE O RINFORZI : No
◆ Struttura avambraccio:	Buono
	PRESENZA SALDATURE, CRICCHE O RINFORZI : No
◆ Condizioni delle tubazioni flessibili:	Buono
◆ Condizioni cilindri braccio:	Buono
	PERDITE : No
◆ Condizioni cilindro avambraccio:	Buono
	PERDITE : No
◆ Condizioni cilindro benna/polipo:	NA - Non Applicabile
	PERDITE : No
◆ Condizione perni e boccole braccio (verifica gioco):	Buono
◆ Condizioni perni e boccole avambraccio - gioco:	Buono
◆ Condizioni perni e boccole benna - gioco:	Buono
◆ Condizioni Benna/Polipo & Get:	NA - Non Applicabile
◆ Condizioni Attacco rapido:	Molto Buono
◆ Funzionamento Impianto Ingrassaggio Automatico:	Sì

---

## CABINA E STRUMENTAZIONE

---

◆ Condizioni interne della cabina:	Buono
◆ Lampeggiante presenta anomalie:	Sì

---

◆ Luci e Tergicristalli presentano anomalie/malfunzionamenti: Presenti e funzionanti

---

◆ Condizioni climatizzatore/riscaldamento e stato filtri: Presente e funzionante

---

◆ Condizioni telecamera posteriore: Presente e funzionante

---

## CONTROLLI 81/2008

---

◆ Condizioni freni: Buono

---

◆ Condizioni freno di Stazionamento: Buono

---

◆ Condizioni vetri: Eccellente - non necessita riparazione

---

◆ Condizioni luci e fanali: Eccellente - non necessita riparazione

---

◆ Condizioni specchietti: Rotto o Scheggiato - necessita riparazione

---

◆ Condizioni scalette e corrimani: Buono

---

◆ Condizioni telecamere: Eccellente - non necessita riparazione

---

◆ Condizioni lampeggiante: Presente e funzionante

---

◆ Condizioni cinture di sicurezza: Presente e scaduta

---

◆ Sono state apportate modifiche ai comandi: NO

---

◆ E' presente una leva di esclusione dei comandi: SI

---

◆ Gli strumenti sono funzionanti e ben visibili con targhette che indicano funzioni: NO

---

◆ Le cofanature sono complete e dotate di chiusura con chiave e bulloni: SI

---

◆ Le tubazioni di tutti gli impianti senza rotture e/o screpolature: SI

---

◆ Il vano batterie è protetto: SI

---

◆ L'avvisatore acustico è funzionante: SI

---

◆ Presenza passerelle:

Non presente

---

## Valutazione Macchina

### ★ Non Funzionante (NF)

La macchina si presenta non funzionante e/o in pessime condizioni. Macchina da demolire o venduta per parti di ricambio. La macchina NON è in sicurezza.

### ★★ Scarso (S)

La macchina è in cattivo stato e può presentare visibili rotture e/o crepe su tutta la struttura. Per il suo ottimale funzionamento, o per essere avviata, può necessitare di importanti riparazioni a carro/gomme, perdite d'olio, riverniciatura completa, componenti principali, messa in sicurezza.

### ★★★ Buono (B)

La macchina si presenta in buone condizioni sia estetiche che di funzionamento. Carro/Gomme hanno orientativamente un 30/40% di vita residua. La macchina non presenta importanti rotture e/o perdite d'olio. La macchina è pronta per lavorare "AS IS" anche se potrebbe richiedere piccoli interventi di riparazione/migliorie. La macchina è in sicurezza.

### ★★★★ Molto Buono (O)

La macchina si presenta in condizioni molto buone, non ha più di 5 anni e/o 5000 ore lavorate. Non presenta problemi strutturali e può essere preparata esteticamente per renderla "quasi nuova". Componenti principali non inferiori al 50/60% di vita residua, macchina in sicurezza.

### ★★★★★ Eccellente (E)

La macchina si presenta in condizioni eccellenti, prossime al nuovo. Componenti principali non inferiori al 70/80% di vita residua, macchina in sicurezza.

## Machine Rating

### ★ Not Working (NW)

Machine not operational or in really bad conditions. Machine has to be demolished or sold as a "parts". Machine not in security conditions.

### ★★ Poor (P)

Machine in bad condition, got visible cracks or repairable structural issues. Machine is operational but, in order to work properly, it may need significant repairs to tyres/truck, paint, pins and/or bushings, power train, hydraulic system.

### ★★★ Good (G)

Machine is in good condition and operational, with no structural issues. Tyres/Track around 30/40% of residual life. No relevant hydraulic leaks, pins/bushings with normal wear, frame may need to be repainted. Machine is ready to work "AS IS", it may need minor repairs for a better performance. Machine in security conditions or easy to be in safety condition.

### ★★★★ Very Good (VG)

Machine is in very good conditions, with no more of 5 years and/or 5000 working hours. No structural issues; painting condition is almost perfect. May need an easy check to be sold as "Brand New". Main components with 50/60% of life residue. Machine in security conditions.

### ★★★★★ Excellent (E)

Machine is in excellent condition, comparable to a new one. Main components-with 70/80% of life residue. Machine in security conditions.