

RAPPORTO DI VENDITA: HITACHI ZX210W-MH#KHITA - Matricola 440001### - Anno 2008

Il presente rapporto riporta in sintesi le osservazioni emerse dall'ispezione tecnica che il nostro consulente ha effettuato sulla macchina.

DATI GENERALI MACCHINA

MACCHINA

Modello: ZX210W-MH#KHITA

Famiglia: ESCAVATORE GOMMATO PICCOLO

Matricola: 440001###

Numero ordine MU/MM: MU00824023

Anno Costruzione: 2008

Contaore: 15740

Condizioni Generali Carro/Gomme residuo: 80 %

Applicazione principale macchina: INDUSTRIA - AMBIENTE NON CORROSIVO

Data disponibilità macchina : 01/05/2026

Ubicazione: In arrivo

Valutazione: ★★☆☆☆

Prezzo a listino: Richiedi

CONFIGURAZIONE MACCHINA

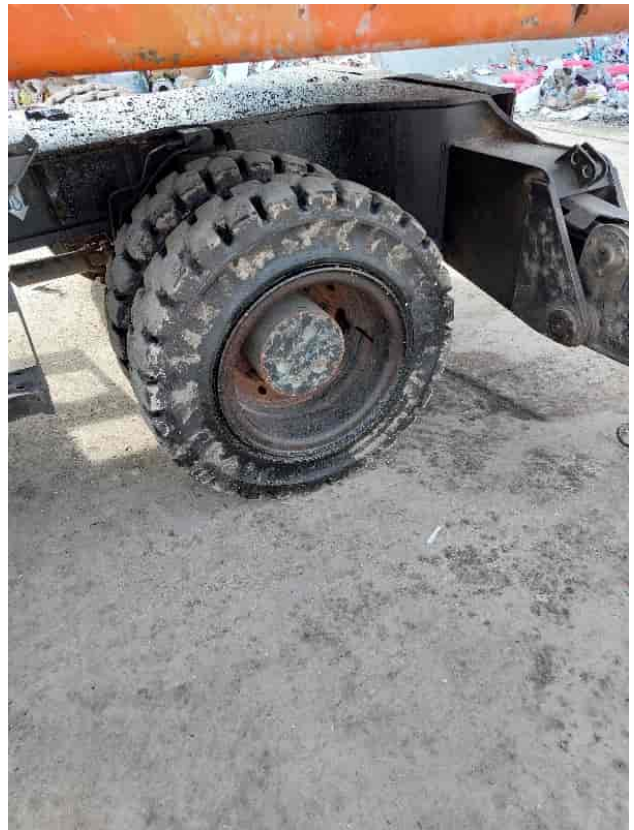
● Versione Macchina material handling mh ● Tipologia Braccio monoblocco ● Valvole di Blocco Braccio ● Valvole di Blocco Avambraccio ● Impianti impianto versatility (linea media/alta pressione + rotazione) Impianto per magnete ● Benna / Polipo polipo Get denti Polipo rozzi ● Tipologia Gomme gemellari ● Residuo generale gomme 80 10.00-20 Aaaaa ● Stabilizzatori 4 stabilizzatori ● Tipologia Cabina sollevamento idraulico ● Protezioni Cabina frontale ● Impianto Aria Condizionata Funzionamento sì ● Impianto Ingrassaggio Automatico Funzionamento sì ● Peso 26000 Kg ● Marcatura CE ● Certificato CE ● Libretto Uso & Manutenzione ● Libretto Circolazione & Targa senza libretto di circolazione e targa ● DISPONIBILE DA GIUGNO

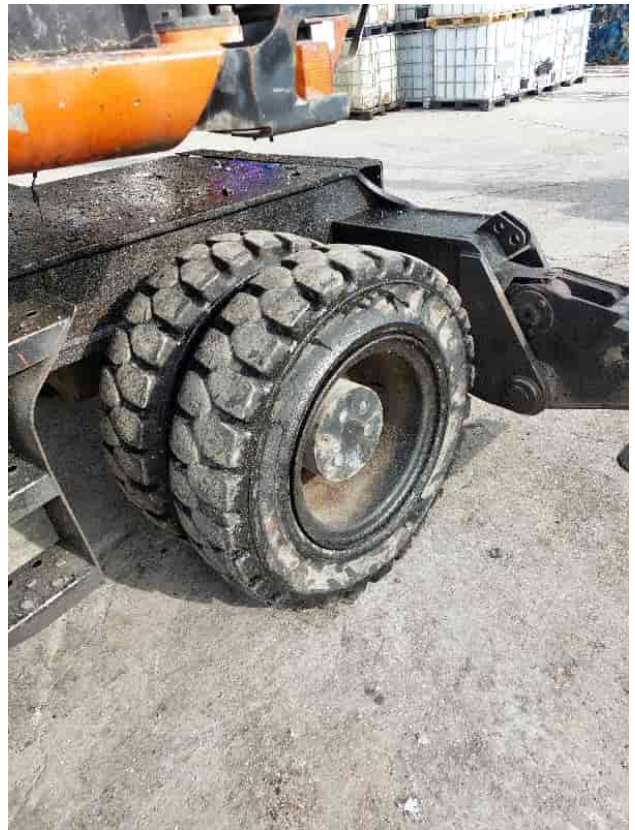
FOTOGRAFIE MACCHINA

◆ Il contaore e':

Funzionante

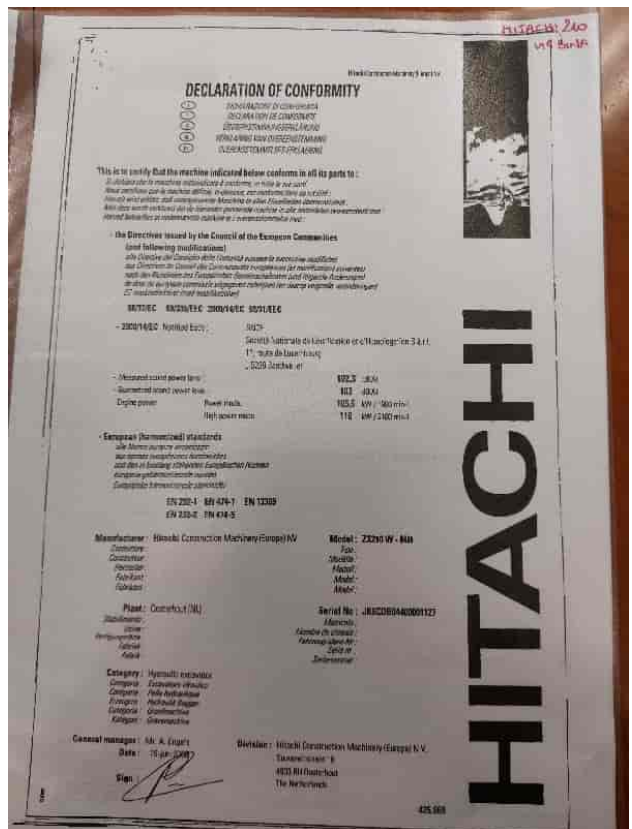














◆ Condizioni della verniciatura: Scarso

◆ Condizioni del contrappeso: Buono

NECESSITA DI VERNICIATURA? : NO

◆ Condizioni del telaio/bumper: Buono

GOMME/PNEUMATICI

◆ Residuo gomme anteriori: 80

◆ Residuo gomme posteriori: 80

LATO DESTRO

◆ Condizioni sportello dx: Buono

◆ Condizioni longherone dx: Buono

LATO SINISTRO

◆ Condizioni portiera lato sx: Buono

◆ Condizioni sportello sx: Buono

◆ Condizioni longherone sx: Buono

◆ Altre note da aggiungere: Sportello con leggera ammaccatura

◆ Condizioni cofanature/corazze inferiori: Presenti e integre

PROVE DI FUNZIONALITA'

FUNZIONALITA' MOTORE E IMPIANTO ELETTRICO

- ◆ In quale stato è stata visionata la macchina: Accesa e funzionante "al lavoro"
-
- ◆ Condizioni di funzionamento motore: Buono
-
- ◆ Motore presenta perdite olio: No
-
- ◆ Motore presenta sfiato: No
-
- ◆ Presenza di acqua nell'olio: No
-
- ◆ Motore presenta fumosità: No
-
- ◆ Condizioni Radiatore: Buono
-
- ◆ Condizioni motorino di avviamento: Buono
-
- ◆ Condizione batterie e cavi: Buono
-
- ◆ Presenta guasti elettrici/elettronici: No
-

FUNZIONALITA' TRASMISSIONE E ROTAZIONE

- ◆ Condizioni pompa idraulica: Buono
-
- ◆ Condizioni motore di rotazione: Buono
-
- ◆ Condizione motore di traslazione: Buono
-
- ◆ Conduzione riduttori finali: Buono
-
- ◆ Condizioni ralla: Buono
- PRESENZA DI GIOCO : NO
-
- ◆ Condizioni giunto idraulico: Buono
- PRESENZA DI PERDITE : NO
-
- ◆ Tenuta idraulica braccio (il braccio cala): No
-

GRUPPO CARICATORE

◆ Tenuta idraulica braccio (il braccio cala):	Sì
◆ Struttura braccio:	Buono
	PRESENZA SALDATURE, CRICCHE O RINFORZI : No
◆ Struttura avambraccio:	Buono
	PRESENZA SALDATURE, CRICCHE O RINFORZI : No
◆ Condizioni delle tubazioni flessibili:	Buono
◆ Condizioni cilindri braccio:	Buono
	PERDITE : No
◆ Condizioni cilindro avambraccio:	Buono
	PERDITE : No
◆ Condizioni cilindro benna/polipo:	Buono
	PERDITE : No
◆ Condizione perni e boccole braccio (verifica gioco):	Buono
◆ Condizioni perni e boccole avambraccio - gioco:	Buono
◆ Condizioni perni e boccole benna - gioco:	Buono
◆ Condizioni Benna/Polipo & Get:	Buono
◆ Condizioni Attacco rapido:	NA - Non Applicabile
◆ Funzionamento Impianto Ingrassaggio Automatico:	Sì

CABINA E STRUMENTAZIONE

◆ Condizioni interne della cabina:	Buono
------------------------------------	-------

◆ Lampeggiante presenta anomalie:	No
◆ Luci e Tergicristalli presentano anomalie/malfunzionamenti:	Presenti e funzionanti
◆ Condizioni climatizzatore/riscaldamento e stato filtri:	Presente e non funzionante
◆ Condizioni telecamera posteriore:	Presente e funzionante
◆ Annotazioni su:	Aria condizionata da ricaricare

CONTROLLI 81/2008

◆ Condizioni freni:	Buono
◆ Condizioni freno di Stazionamento:	Buono
◆ Condizioni vetri:	Eccellente - non necessita riparazione
◆ Condizioni luci e fanali:	Eccellente - non necessita riparazione
◆ Condizioni specchietti:	Eccellente - non necessita riparazione
◆ Condizioni scalette e corrimani:	Buono
◆ Condizioni telecamere:	Eccellente - non necessita riparazione
◆ Condizioni lampeggiante:	Non presente
◆ Condizioni cinture di sicurezza:	Presente e scaduta
◆ Sono state apportate modifiche ai comandi:	NO
◆ E' presente una leva di esclusione dei comandi:	SI
◆ Gli strumenti sono funzionanti e ben visibili con targhette che indicano funzioni:	SI
◆ Le cofanature sono complete e dotate di chiusura con chiave e bulloni:	SI
◆ Le tubazioni di tutti gli impianti senza rotture e/o screpolature:	SI

◆ Il vano batterie è protetto: SI

◆ L'avvisatore acustico è funzionante: SI

◆ Presenza passerelle: Presente e funzionante

Valutazione Macchina

★ Non Funzionante (NF)

La macchina si presenta non funzionante e/o in pessime condizioni. Macchina da demolire o venduta per parti di ricambio. La macchina NON è in sicurezza.

★★ Scarso (S)

La macchina è in cattivo stato e può presentare visibili rotture e/o crepe su tutta la struttura. Per il suo ottimale funzionamento, o per essere avviata, può necessitare di importanti riparazioni a carro/gomme, perdite d'olio, riverniciatura completa, componenti principali, messa in sicurezza.

★★★ Buono (B)

La macchina si presenta in buone condizioni sia estetiche che di funzionamento. Carro/Gomme hanno orientativamente un 30/40% di vita residua. La macchina non presenta importanti rotture e/o perdite d'olio. La macchina è pronta per lavorare "AS IS" anche se potrebbe richiedere piccoli interventi di riparazione/migliorie. La macchina è in sicurezza.

★★★★ Molto Buono (O)

La macchina si presenta in condizioni molto buone, non ha più di 5 anni e/o 5000 ore lavorate. Non presenta problemi strutturali e può essere preparata esteticamente per renderla "quasi nuova". Componenti principali non inferiori al 50/60% di vita residua, macchina in sicurezza.

★★★★★ Eccellente (E)

La macchina si presenta in condizioni eccellenti, prossime al nuovo. Componenti principali non inferiori al 70/80% di vita residua, macchina in sicurezza.

Machine Rating

★ Not Working (NW)

Machine not operational or in really bad conditions. Machine has to be demolished or sold as a "parts". Machine not in security conditions.

★★ Poor (P)

Machine in bad condition, got visible cracks or repairable structural issues. Machine is operational but, in order to work properly, it may need significant repairs to tyres/truck, paint, pins and/or bushings, power train, hydraulic system.

★★★ Good (G)

Machine is in good condition and operational, with no structural issues. Tyres/Track around 30/40% of residual life. No relevant hydraulic leaks, pins/bushings with normal wear, frame may need to be repainted. Machine is ready to work "AS IS", it may need minor repairs for a better performance. Machine in security conditions or easy to be in safety condition.

★★★★ Very Good (VG)

Machine is in very good conditions, with no more of 5 years and/or 5000 working hours. No structural issues; painting condition is almost perfect. May need an easy check to be sold as "Brand New". Main components with 50/60% of life residue. Machine in security conditions.

★★★★★ Excellent (E)

Machine is in excellent condition, comparable to a new one. Main components-with 70/80% of life residue. Machine in security conditions.