

## RAPPORTO DI VENDITA: CATERPILLAR M315 - Matricola KE520### - Anno 2022

Il presente rapporto riporta in sintesi le osservazioni emerse dall'ispezione tecnica che il nostro consulente ha effettuato sulla macchina.

### DATI GENERALI MACCHINA

---

#### MACCHINA

---

**Modello:** M315

**Famiglia:** ESCAVATORE GOMMATO PICCOLO

**Matricola:** KE520###

**Numero ordine MU/MM:** MU00825370

**Anno Costruzione:** 2022

**Contaore:** 1576

**Condizioni Generali Carro/Gomme residuo:** 70 %

**Applicazione principale macchina:** APPLICAZIONE BASE ( scavi e movimentazione inerti)

**Data disponibilità macchina :** 14/04/2026

**Ubicazione:** In arrivo

**Valutazione:** ★★☆☆☆

**Prezzo a listino:** Richiedi

### CONFIGURAZIONE MACCHINA

---

● Versione Macchina standard ● Tipologia Braccio posiziatore ● Valvole di Blocco Braccio ● Valvole di Blocco Avambraccio ● Impianti impianto versatility (linea media/alta pressione + rotazione) ● Attacco Rapido idraulico ● Benna / Polipo benna standard Get salvalama ● Tipologia Gomme gemellari ● Residuo generale gomme 70 10.00-20 Apollo ● Lama Livellamento ● Stabilizzatori 2 stabilizzatori ● Tipologia Cabina fissa standard ● Impianto Aria Condizionata Funzionamento sì ● Impianto Ingrassaggio Automatico Funzionamento sì ● Product Link ● Peso 17000 Kg ● Marcatura CE ● Certificato CE ● Targhetta EPA (Emissioni USA) ● Libretto Uso & Manutenzione ● Libretto Circolazione & Targa libretto circolazione & targa AMR071 ● DISPONIBILE DA GIUGNO

**FOTOGRAFIE MACCHINA**

---

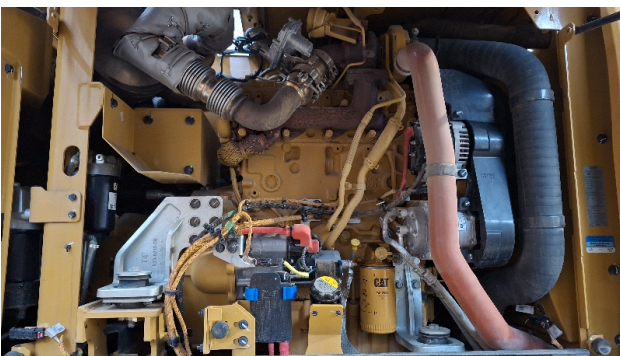
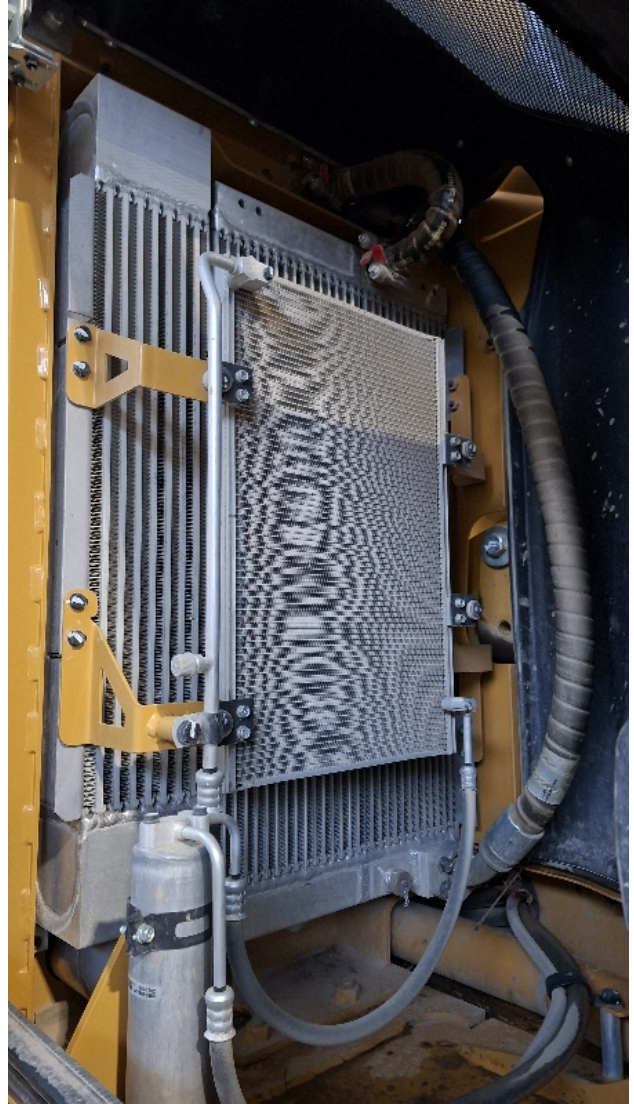
◆ Il contaore e':

Funzionante













## ASPETTO GENERALE

---

◆ Condizioni della verniciatura: Molto Buono

◆ Condizioni del contrappeso: Molto Buono

NECESSITA DI VERNICIATURA? : NO

◆ Condizioni del telaio/bumper: Molto Buono

## GOMME/PNEUMATICI

---

◆ Residuo gomme anteriori: 70

◆ Residuo gomme posteriori: 70

---

### LATO DESTRO

---

◆ Condizioni sportello dx: Molto Buono

---

◆ Condizioni longherone dx: Molto Buono

---

### LATO SINISTRO

---

◆ Condizioni portiera lato sx: Molto Buono

---

◆ Condizioni sportello sx: Molto Buono

---

◆ Condizioni longherone sx: Molto Buono

---

◆ Condizioni cofanature/corazze inferiori: Presenti e integre

---

### PROVE DI FUNZIONALITA'

---

#### FUNZIONALITA' MOTORE E IMPIANTO ELETTRICO

---

◆ In quale stato è stata visionata la macchina: Accesa e provata per ispezione

---

◆ Condizioni di funzionamento motore: Molto Buono

---

◆ Motore presenta perdite olio: No

---

◆ Motore presenta sfiato: No

---

◆ Presenza di acqua nell'olio: No

---

◆ Motore presenta fumosità: No

---

◆ Condizioni Radiatore: Molto Buono

- 
- ◆ Condizioni motorino di avviamento: Molto Buono

---

  - ◆ Condizione batterie e cavi: Molto Buono

---

  - ◆ Presenta guasti elettrici/elettronici: No
- 

#### **FUNZIONALITA' TRASMISSIONE E ROTAZIONE**

---

- ◆ Condizioni pompa idraulica: Molto Buono

---

  - ◆ Condizioni motore di rotazione: Molto Buono

---

  - ◆ Condizione motore di traslazione: Molto Buono

---

  - ◆ Conduzione riduttori finali: Molto Buono

---

  - ◆ Condizioni ralla: Molto Buono

PRESENZA DI GIOCO : NO

---

  - ◆ Condizioni giunto idraulico: Molto Buono

PRESENZA DI PERDITE : NO

---

  - ◆ Tenuta idraulica braccio (il braccio cala): No
- 

#### **GRUPPO CARICATORE**

---

- ◆ Tenuta idraulica braccio (il braccio cala): Sì

---

- ◆ Struttura braccio: Molto buono

PRESENZA SALDATURE, CRICCHE O RINFORZI : No

---

- ◆ Struttura avambraccio: Molto Buono

PRESENZA SALDATURE, CRICCHE O RINFORZI : No

---

- ◆ Condizioni delle tubazioni flessibili: Molto Buono

---

- ◆ Condizioni cilindri braccio: Molto Buono

|  |              |
|--|--------------|
|  | PERDITE : No |
| ◆ Condizioni cilindro avambraccio:                     | Molto Buono  |
|  | PERDITE : No |
| ◆ Condizioni cilindro benna/polipo:                    | Molto Buono  |
|  | PERDITE : No |
| ◆ Condizione perni e boccole braccio (verifica gioco): | Molto Buono  |
| ◆ Condizioni perni e boccole avambraccio - gioco:      | Molto Buono  |
| ◆ Condizioni perni e boccole benna - gioco:            | Buono        |
| ◆ Condizioni Benna/Polipo & Get:                       | Molto Buono  |
| ◆ Condizioni Attacco rapido:                           | Molto Buono  |
| ◆ Funzionamento Impianto Ingrassaggio Automatico:      | Sì           |

## CABINA E STRUMENTAZIONE

---

|   |                        |
|---|------------------------|
| ◆ Condizioni interne della cabina:                            | Molto Buono            |
| ◆ Lampeggiante presenta anomalie:                             | Sì                     |
| ◆ Luci e Tergicristalli presentano anomalie/malfunzionamenti: | Presenti e funzionanti |
| ◆ Condizioni climatizzatore/riscaldamento e stato filtri:     | Presente e funzionante |
| ◆ Condizioni telecamera posteriore:                           | Presente e funzionante |

## CONTROLLI 81/2008

---

|                                      |             |
|--------------------------------------|-------------|
| ◆ Condizioni freni:                  | Molto Buono |
| ◆ Condizioni freno di Stazionamento: | Molto Buono |

---

|  |  |
|--|--|
| ◆ Condizioni vetri:  | Rotto o Scheggiato - necessita riparazione |
| ◆ Condizioni luci e fanali:  | Eccellente - non necessita riparazione     |
| ◆ Condizioni specchietti:  | Eccellente - non necessita riparazione     |
| ◆ Condizioni scalette e corrimani:   | Molto Buono                                |
| ◆ Condizioni telecamere:   | Eccellente - non necessita riparazione     |
| ◆ Condizioni lampeggiante:   | Presente e funzionante                     |
| ◆ Condizioni cinture di sicurezza:   | Presente e in corso di validità            |
| ◆ Sono state apportate modifiche ai comandi:   | NO   |
| ◆ E' presente una leva di esclusione dei comandi:                                    | SI   |
| ◆ Gli strumenti sono funzionanti e ben visibili con targhette che indicano funzioni: | SI   |
| ◆ Le cofanature sono complete e dotate di chiusura con chiave e bulloni:             | SI   |
| ◆ Le tubazioni di tutti gli impianti senza rotture e/o screpolature:                 | SI   |
| ◆ Il vano batterie è protetto:   | SI   |
| ◆ L'avvisatore acustico è funzionante:   | SI   |
| ◆ Presenza passerelle:   | Non presente                               |

---

## Valutazione Macchina

### ★ Non Funzionante (NF)

La macchina si presenta non funzionante e/o in pessime condizioni. Macchina da demolire o venduta per parti di ricambio. La macchina NON è in sicurezza.

### ★★ Scarso (S)

La macchina è in cattivo stato e può presentare visibili rotture e/o crepe su tutta la struttura. Per il suo ottimale funzionamento, o per essere avviata, può necessitare di importanti riparazioni a carro/gomme, perdite d'olio, riverniciatura completa, componenti principali, messa in sicurezza.

### ★★★ Buono (B)

La macchina si presenta in buone condizioni sia estetiche che di funzionamento. Carro/Gomme hanno orientativamente un 30/40% di vita residua. La macchina non presenta importanti rotture e/o perdite d'olio. La macchina è pronta per lavorare "AS IS" anche se potrebbe richiedere piccoli interventi di riparazione/migliorie. La macchina è in sicurezza.

### ★★★★ Molto Buono (O)

La macchina si presenta in condizioni molto buone, non ha più di 5 anni e/o 5000 ore lavorate. Non presenta problemi strutturali e può essere preparata esteticamente per renderla "quasi nuova". Componenti principali non inferiori al 50/60% di vita residua, macchina in sicurezza.

### ★★★★★ Eccellente (E)

La macchina si presenta in condizioni eccellenti, prossime al nuovo. Componenti principali non inferiori al 70/80% di vita residua, macchina in sicurezza.

## Machine Rating

### ★ Not Working (NW)

Machine not operational or in really bad conditions. Machine has to be demolished or sold as a "parts". Machine not in security conditions.

### ★★ Poor (P)

Machine in bad condition, got visible cracks or repairable structural issues. Machine is operational but, in order to work properly, it may need significant repairs to tyres/truck, paint, pins and/or bushings, power train, hydraulic system.

### ★★★ Good (G)

Machine is in good condition and operational, with no structural issues. Tyres/Track around 30/40% of residual life. No relevant hydraulic leaks, pins/bushings with normal wear, frame may need to be repainted. Machine is ready to work "AS IS", it may need minor repairs for a better performance. Machine in security conditions or easy to be in safety condition.

### ★★★★ Very Good (VG)

Machine is in very good conditions, with no more of 5 years and/or 5000 working hours. No structural issues; painting condition is almost perfect. May need an easy check to be sold as "Brand New". Main components with 50/60% of life residue. Machine in security conditions.

### ★★★★★ Excellent (E)

Machine is in excellent condition, comparable to a new one. Main components-with 70/80% of life residue. Machine in security conditions.