

RAPPORTO DI VENDITA: CATERPILLAR AP300F - Matricola FRA00103 - Anno 2019

Il presente rapporto riporta in sintesi le osservazioni emerse dall'ispezione tecnica che il nostro consulente ha effettuato sulla macchina.

DATI GENERALI MACCHINA

MACCHINA

Modello: AP300F

Famiglia: VIBROFINITRICE GOMMATA

Matricola: FRA00103

Numero ordine MU/MM: MU00825829

Anno Costruzione: 2019

Contaore: 4824

Condizioni Generali Carro/Gomme residuo: %

Applicazione principale macchina:

Ubicazione: Stock Brescia

Valutazione: ★★☆☆☆

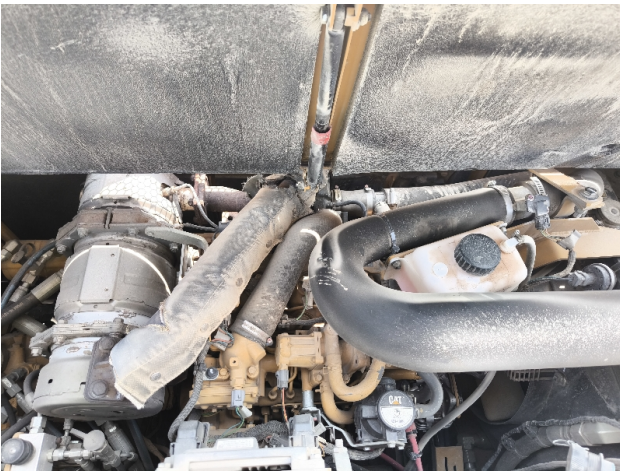
Prezzo a listino: 97.000 €

CONFIGURAZIONE MACCHINA

- Versione Macchina gommata
- Rasatore elettrico
- Carro Cingolato gommato
- Tettuccio
- Trazione (se gommata) 6 x 4
- Paratie non girevoli non riscaldate
- Livellazione trasversale
- Peso 8500 Kg
- Marcatura CE
- Certificato CE
- Libretto Uso e manutenzione

FOTOGRAFIE MACCHINA





◆ Condizioni della verniciatura:	Buono
◆ Condizioni Telaio / Strutture Metalliche:	Buono
◆ Residuo % Pneumatici / Carro:	50
◆ Residuo % Ruotini / Cushion:	50
◆ Condizioni Sedili:	Buono
◆ Condizioni Consolle, Strumenti e Postazione Operatore:	Buono
◆ Condizioni Pulsantiera / Comandi: postazione Rasatore:	Buono
◆ Condizione Tramogge:	Buono

PROVE DI FUNZIONALITA'

RASATORE

◆ Apertura Idraulica apertura da minima a massima (mm.):	1,75 3,42
◆ Residuo % Suole:	20
◆ Residuo % Tamper:	20
◆ Residuo % Coclee:	20
◆ Residuo % Nastri:	20
◆ Residuo % Fondi	20
◆ Apertura massima Allargamenti (se presenti):	No

MOTORE

◆ In quale stato è stata visionata la macchina: Accesa e provata per ispezione

◆ Condizioni di funzionamento motore: Buono

◆ Motore presenta perdite olio: No

◆ Motore presenta sfiato: No

◆ Motore presenta fumosità: No

◆ Condizioni Radiatore: Buono

◆ Condizioni motorino di avviamento: Buono

◆ Condizione batterie e cavi: Buono

◆ Presenta guasti elettrici/elettronici: No

FUNZIONALITA' TRASMISSIONE

◆ Condizioni pompa idraulica: Buono

◆ Condizione motori di traslazione: Buono

◆ Condizioni paratie laterali: Buono

FUNZIONALITA' IDRAULICA

◆ Condizioni Tubazioni Flessibili: Buono

Presenza di perdite? Se si, specificare da dove: : No

◆ Condizioni Cilindri Idraulici del Banco: Buono

Presenza di perdite? Se si, specificare da dove: : No

◆ Condizioni Cilindri Idraulici di Sterzo: Buono

Presenza di perdite? Se si, specificare da dove: : No

◆ Condizioni Sistema di Livellazione: Buono

CONTROLLI 81/2008

◆ Condizioni freni:	Buono
◆ Condizioni freno di Stazionamento:	Buono
◆ Condizioni luci e fanali:	Eccellente - non necessita riparazione
◆ Condizioni specchietti:	Eccellente - non necessita riparazione
◆ Condizioni scalette e corrimani:	Buono
◆ Condizioni telecamere:	Eccellente - non necessita riparazione
◆ Condizioni lampeggiante:	Presente e funzionante
◆ Sono state apportate modifiche ai comandi:	NO
◆ E' presente una leva di esclusione dei comandi:	SI
◆ Gli strumenti sono funzionanti e ben visibili con targhette che indicano funzioni:	SI
◆ Le cofanature sono complete e dotate di chiusura con chiave e bulloni:	SI
◆ Le tubazioni di tutti gli impianti senza rotture e/o screpolature:	SI
◆ Il vano batterie è protetto:	SI
◆ L'avvisatore acustico è funzionante:	SI
◆ Presenza passerelle:	Presente e funzionante
◆ Annotazioni su:	Catena dx da sostituire perché rotta

Valutazione Macchina

★ Non Funzionante (NF)

La macchina si presenta non funzionante e/o in pessime condizioni. Macchina da demolire o venduta per parti di ricambio. La macchina NON è in sicurezza.

★★ Scarso (S)

La macchina è in cattivo stato e può presentare visibili rotture e/o crepe su tutta la struttura. Per il suo ottimale funzionamento, o per essere avviata, può necessitare di importanti riparazioni a carro/gomme, perdite d'olio, riverniciatura completa, componenti principali, messa in sicurezza.

★★★ Buono (B)

La macchina si presenta in buone condizioni sia estetiche che di funzionamento. Carro/Gomme hanno orientativamente un 30/40% di vita residua. La macchina non presenta importanti rotture e/o perdite d'olio. La macchina è pronta per lavorare "AS IS" anche se potrebbe richiedere piccoli interventi di riparazione/migliorie. La macchina è in sicurezza.

★★★★ Molto Buono (O)

La macchina si presenta in condizioni molto buone, non ha più di 5 anni e/o 5000 ore lavorate. Non presenta problemi strutturali e può essere preparata esteticamente per renderla "quasi nuova". Componenti principali non inferiori al 50/60% di vita residua, macchina in sicurezza.

★★★★★ Eccellente (E)

La macchina si presenta in condizioni eccellenti, prossime al nuovo. Componenti principali non inferiori al 70/80% di vita residua, macchina in sicurezza.

Machine Rating

★ Not Working (NW)

Machine not operational or in really bad conditions. Machine has to be demolished or sold as a "parts". Machine not in security conditions.

★★ Poor (P)

Machine in bad condition, got visible cracks or repairable structural issues. Machine is operational but, in order to work properly, it may need significant repairs to tyres/truck, paint, pins and/or bushings, power train, hydraulic system.

★★★ Good (G)

Machine is in good condition and operational, with no structural issues. Tyres/Track around 30/40% of residual life. No relevant hydraulic leaks, pins/bushings with normal wear, frame may need to be repainted. Machine is ready to work "AS IS", it may need minor repairs for a better performance. Machine in security conditions or easy to be in safety condition.

★★★★ Very Good (VG)

Machine is in very good conditions, with no more of 5 years and/or 5000 working hours. No structural issues; painting condition is almost perfect. May need an easy check to be sold as "Brand New". Main components with 50/60% of life residue. Machine in security conditions.

★★★★★ Excellent (E)

Machine is in excellent condition, comparable to a new one. Main components-with 70/80% of life residue. Machine in security conditions.