

RAPPORTO DI VENDITA: CATERPILLAR 730 - Matricola 3T302256 - Anno 2022

Il presente rapporto riporta in sintesi le osservazioni emerse dall'ispezione tecnica che il nostro consulente ha effettuato sulla macchina.

DATI GENERALI MACCHINA

MACCHINA

Modello: 730

Famiglia: DUMPER ARTICOLATO

Matricola: 3T302256

Numero ordine MU/MM: MU00826883

Anno Costruzione: 2022

Contaore: 6800

Condizioni Generali Carro/Gomme residuo: 40 %

Applicazione principale macchina: APPLICAZIONE BASE (scavi e movimentazione inerti)

Ubicazione: Stock Milano Usato

Valutazione: ★★☆☆☆

Prezzo a listino: Richiedi

CONFIGURAZIONE MACCHINA

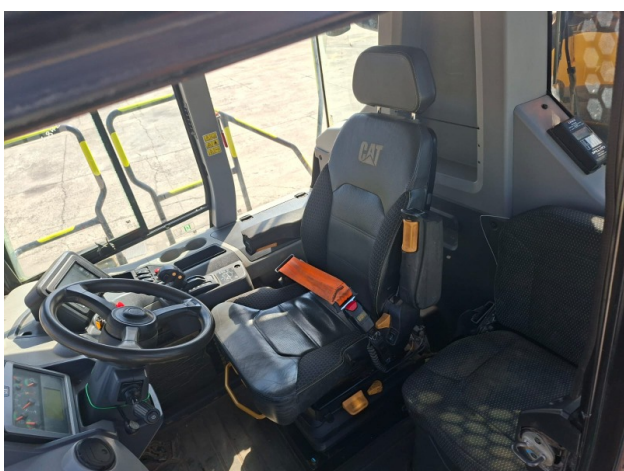
● Versione Pianale standard ● Rops chiusa ● Tipologia Differenziale autobloccante ● Tipologia Cambio automatico ● Ride Control ● Tipologia Gomme standard ● Residuo generale gomme 40 750/65R25 Yokohama ● Impianto Aria Condizionata ● Impianto Ingrassaggio Automatico ● Pesa ● Product Link ● Antifurto ● Peso 23900 Kg ● Certificato UK ● Marcatura CE ● Certificato CE ● Libretto Uso & Manutenzione ● Libretto Circolazione & Targa no libretto di circolazione e targa

FOTOGRAFIE MACCHINA

◆ Il contaore e':

6799





ASPETTO GENERALE

- ◆ Condizioni della verniciatura: Buono

- ◆ Condizioni Assale anteriore: Buono

- ◆ Condizioni Assali posteriori: Buono

- ◆ Condizioni del telaio/bumper: Buono

◆ Condizioni Portiera (serrature, vetri, sportelli):	Buono
◆ Condizioni cabina/tettuccio:	Buono
◆ Condizioni parafanghi:	Buono
◆ Altre note da aggiungere:	Manca logo CAT su radiatore

GOMME/PNEUMATICI

◆ Residuo gomme anteriori:	40
◆ Residuo gomme centrali:	40
◆ Residuo gomme posteriori:	40

PROVE DI FUNZIONALITA'

FUNZIONALITA' MOTORE E IMPIANTO ELETTRICO

◆ In quale stato è stata visionata la macchina:	Accesa e funzionante "al lavoro"
◆ Condizioni di funzionamento motore:	Molto Buono
◆ Motore presenta perdite olio:	No
◆ Motore presenta sfiato:	No
◆ Presenza di acqua nell'olio:	No
◆ Motore presenta fumosità:	No
◆ Condizioni Radiatore:	Buono
◆ Condizioni motorino di avviamento:	Buono

◆ Condizione batterie e cavi: Buono

◆ Presenta guasti elettrici/elettronici: No

FUNZIONALITA' TRASMISSIONE

◆ Condizioni pompa idraulica: Buono

◆ Condizione motore di traslazione (se idrostatico): Buono

◆ Conduzione riduttori finali: Buono

◆ Condizioni convertitore di coppia: Buono

PRESENZA DI PERDITE : NO

◆ Condizioni cambi di marcia avanti / indietro: Buono

◆ Condizioni Freno (tamburi/freno stazionamento): Buono

CABINA E STRUMENTAZIONE

◆ Condizioni interne della cabina: Buono

◆ Luci e Tergicristalli presentano anomalie/malfunzionamenti: Presenti e funzionanti

◆ Condizioni climatizzatore/riscaldamento e stato filtri: Presente e funzionante

◆ Condizioni telecamera posteriore: Presente e funzionante

CONTROLLI 81/2008

◆ Condizioni vetri: Eccellente - non necessita riparazione

◆ Condizioni luci e fanali: Eccellente - non necessita riparazione

- ◆ Condizioni specchietti: Eccellente - non necessita riparazione

- ◆ Condizioni scalette e corrimani: Eccellente

- ◆ Condizioni telecamere: Eccellente - non necessita riparazione

- ◆ Condizioni lampeggiante: Presente e funzionante

- ◆ Condizioni cinture di sicurezza: Presente e in corso di validità

- ◆ Sono state apportate modifiche ai comandi: NO

- ◆ E' presente una leva di esclusione dei comandi: SI

SE NO, LE LEVE DI COMANDO SONO PROTETTE CONTRO IL FUNZIONAMENTO ACCIDENTALE? : SI

- ◆ Gli strumenti sono funzionanti e ben visibili con targhette che indicano funzioni: SI

- ◆ Le cofanature sono complete e dotate di chiusura con chiave e bulloni: SI

- ◆ Le tubazioni di tutti gli impianti senza rotture e/o screpolature: SI

- ◆ Il vano batterie è protetto: SI

- ◆ L'avvisatore acustico è funzionante: SI

- ◆ Presenza passerelle: Presente e funzionante

Valutazione Macchina

★ Non Funzionante (NF)

La macchina si presenta non funzionante e/o in pessime condizioni. Macchina da demolire o venduta per parti di ricambio. La macchina NON è in sicurezza.

★★ Scarso (S)

La macchina è in cattivo stato e può presentare visibili rotture e/o crepe su tutta la struttura. Per il suo ottimale funzionamento, o per essere avviata, può necessitare di importanti riparazioni a carro/gomme, perdite d'olio, riverniciatura completa, componenti principali, messa in sicurezza.

★★★ Buono (B)

La macchina si presenta in buone condizioni sia estetiche che di funzionamento. Carro/Gomme hanno orientativamente un 30/40% di vita residua. La macchina non presenta importanti rotture e/o perdite d'olio. La macchina è pronta per lavorare "AS IS" anche se potrebbe richiedere piccoli interventi di riparazione/migliorie. La macchina è in sicurezza.

★★★★ Molto Buono (O)

La macchina si presenta in condizioni molto buone, non ha più di 5 anni e/o 5000 ore lavorate. Non presenta problemi strutturali e può essere preparata esteticamente per renderla "quasi nuova". Componenti principali non inferiori al 50/60% di vita residua, macchina in sicurezza.

★★★★★ Eccellente (E)

La macchina si presenta in condizioni eccellenti, prossime al nuovo. Componenti principali non inferiori al 70/80% di vita residua, macchina in sicurezza.

Machine Rating

★ Not Working (NW)

Machine not operational or in really bad conditions. Machine has to be demolished or sold as a "parts". Machine not in security conditions.

★★ Poor (P)

Machine in bad condition, got visible cracks or repairable structural issues. Machine is operational but, in order to work properly, it may need significant repairs to tyres/truck, paint, pins and/or bushings, power train, hydraulic system.

★★★ Good (G)

Machine is in good condition and operational, with no structural issues. Tyres/Track around 30/40% of residual life. No relevant hydraulic leaks, pins/bushings with normal wear, frame may need to be repainted. Machine is ready to work "AS IS", it may need minor repairs for a better performance. Machine in security conditions or easy to be in safety condition.

★★★★ Very Good (VG)

Machine is in very good conditions, with no more of 5 years and/or 5000 working hours. No structural issues; painting condition is almost perfect. May need an easy check to be sold as "Brand New". Main components with 50/60% of life residue. Machine in security conditions.

★★★★★ Excellent (E)

Machine is in excellent condition, comparable to a new one. Main components-with 70/80% of life residue. Machine in security conditions.