

## RAPPORTO DI VENDITA: CATERPILLAR 950GC - Matricola M5T01### - Anno 2019

Il presente rapporto riporta in sintesi le osservazioni emerse dall'ispezione tecnica che il nostro consulente ha effettuato sulla macchina.

### DATI GENERALI MACCHINA

---

#### MACCHINA

---

**Modello:** 950GC

**Famiglia:** PALA GOMMATA MEDIA

**Matricola:** M5T01###

**Numero ordine MU/MM:** MU00826927

**Anno Costruzione:** 2019

**Contaore:** 10006

**Condizioni Generali Carro/Gomme residuo:** 40 %

**Applicazione principale macchina:** APPLICAZIONE BASE ( scavi e movimentazione inerti)

**Data disponibilità macchina :** 30/09/2026

**Ubicazione:** In arrivo

**Valutazione:** ★★☆☆☆

**Prezzo a listino:** Richiedi

### CONFIGURAZIONE MACCHINA

---

● Versione Macchina standard - gp ● Tipologia Sterzo volante intero Presenza Command Steering no ● Tipologia Differenziale standard ● Tipologia Cambio automatico ● Ride Control ● Benna benna standard Std Get salvalama ● Tipologia Gomme standard ● Residuo generale gomme 40 23.5R25 Triangle Qualche segno. ● Rops chiusa ● Impianto Aria Condizionata ● Pesa ● Product Link ● Peso 18800 Kg ● Marcatura CE ● Certificato CE ● Targhetta EPA (Emissioni USA) ● Libretto Uso & Manutenzione ● Libretto Circolazione & Targa nessuno ● DISPONIBILE DA GIUGNO

**FOTOGRAFIE MACCHINA**

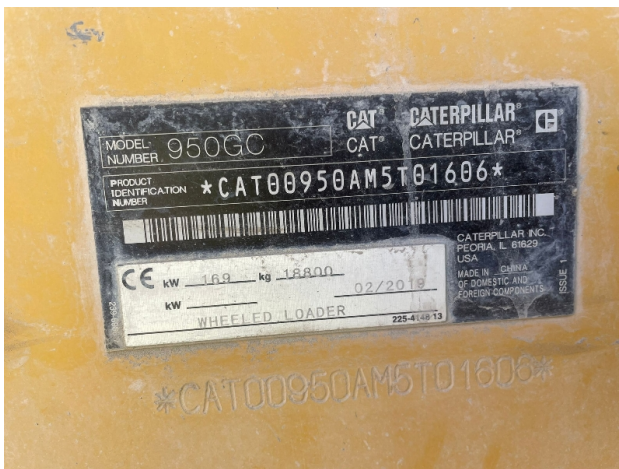
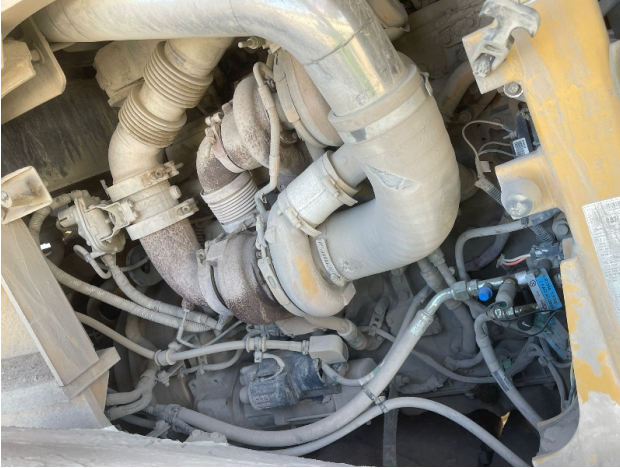
---

◆ Il contaore e':

Funzionante







## ASPETTO GENERALE

- |                                  |                      |
|----------------------------------|----------------------|
| ◆ Condizioni della verniciatura: | Buono                |
| ◆ Condizioni del contrappeso:    | Buono                |
| NECESSITA DI VERNICIATURA? : SI  |                      |
| ◆ Condizioni del telaio/bumper:  | NA - Non Applicabile |
| ◆ Condizioni portiera lato sx:   | Buono                |

- 
- ◆ Condizioni snodo centrale: Buono
- 
- ◆ Condizioni parafanghi: Scarso
- 
- ◆ Altre note da aggiungere: Qualche segno strusciature; segno su mascherone radiatore (vedi foto);
- 

## GOMME/PNEUMATICI

---

- ◆ Residuo gomme anteriori: 40
- 
- ◆ Residuo gomme posteriori: 40
- 

## PROVE DI FUNZIONALITA'

---

### FUNZIONALITA' MOTORE E IMPIANTO ELETTRICO

---

- ◆ In quale stato è stata visionata la macchina: Accesa e funzionante "al lavoro"
- 
- ◆ Condizioni di funzionamento motore: Buono
- 
- ◆ Motore presenta perdite olio: No
- 
- ◆ Motore presenta sfiato: No
- 
- ◆ Presenza di acqua nell'olio: No
- 
- ◆ Motore presenta fumosità: No
- 
- ◆ Condizioni Radiatore: Buono
- 
- ◆ Condizioni motorino di avviamento: Buono
- 
- ◆ Condizione batterie e cavi: Buono
- 
- ◆ Presenta guasti elettrici/elettronici: No
-

## FUNZIONALITA' TRASMISSIONE

---

- ◆ Condizioni pompa idraulica: Buono

---

- ◆ Condizione motore di traslazione (se idrostatico): Non Funzionante

---

- ◆ Conduzione riduttori finali: Buono

---

- ◆ Condizioni convertitore di coppia: Buono

---

- PRESENZA DI PERDITE : NO

---

- ◆ Condizioni cambi di marcia avanti / indietro: Buono

---

## FUNZIONALITA' STERZO

---

- ◆ Condizioni dei cilindri di sterzo: Buono

---

- ◆ Condizioni perni e boccole di sterzo: Buono

---

- ◆ Condizioni snodo centrale: Buono

---

## GRUPPO CARICATORE

---

- ◆ Tenuta idraulica braccio (il braccio cala): No

---

- ◆ Struttura braccio: Buono

---

- PRESENZA SALDATURE, CRICCHE O RINFORZI : No

---

- ◆ Condizioni delle tubazioni flessibili: Buono

---

- ◆ Condizione cilindri di sollevamento: Buono

---

- ◆ Condizioni cilindri benna/attrezzatura: Buono

---

- ◆ Verifica - perni e boccole gruppo caricatore: Buono

---

◆ Condizioni Benna & Get:	Scarso
◆ Condizioni Attacco rapido:	NA - Non Applicabile
◆ Funzionamento Impianto Ingrassaggio Automatico:	No
◆ Annotazioni su:	Benna con usure su tutte e 2 i fianchi;

## CABINA E STRUMENTAZIONE

---

◆ Condizioni interne della cabina:	Buono
◆ Luci e Tergicristalli presentano anomalie/malfunzionamenti:	Presenti e funzionanti
◆ Condizioni climatizzatore/riscaldamento e stato filtri:	Presente e funzionante
◆ Condizioni telecamera posteriore:	Presente e funzionante

## CONTROLLI 81/2008

---

◆ Condizioni freni:	Buono
◆ Condizioni freno di Stazionamento:	Buono
◆ Condizioni vetri:	Eccellente - non necessita riparazione
◆ Condizioni luci e fanali:	Eccellente - non necessita riparazione
◆ Condizioni specchietti:	Eccellente - non necessita riparazione
◆ Condizioni scalette e corrimani:	Buono
◆ Condizioni telecamere:	Eccellente - non necessita riparazione
◆ Condizioni lampeggiante:	Presente e funzionante

◆ Condizioni cinture di sicurezza:	Presente e in corso di validità
<hr/>	
◆ Sono state apportate modifiche ai comandi:	NO
<hr/>	
◆ E' presente una leva di esclusione dei comandi:	SI
<hr/>	
◆ Gli strumenti sono funzionanti e ben visibili con targhette che indicano funzioni:	SI
<hr/>	
◆ Le cofanature sono complete e dotate di chiusura con chiave e bulloni:	SI
<hr/>	
◆ Le tubazioni di tutti gli impianti senza rotture e/o screpolature:	SI
<hr/>	
◆ Il vano batterie è protetto:	SI
<hr/>	
◆ L'avvisatore acustico è funzionante:	SI
<hr/>	
◆ Presenza passerelle:	Non presente
<hr/>	

## Valutazione Macchina

### ★ Non Funzionante (NF)

La macchina si presenta non funzionante e/o in pessime condizioni. Macchina da demolire o venduta per parti di ricambio. La macchina NON è in sicurezza.

### ★★ Scarso (S)

La macchina è in cattivo stato e può presentare visibili rotture e/o crepe su tutta la struttura. Per il suo ottimale funzionamento, o per essere avviata, può necessitare di importanti riparazioni a carro/gomme, perdite d'olio, riverniciatura completa, componenti principali, messa in sicurezza.

### ★★★ Buono (B)

La macchina si presenta in buone condizioni sia estetiche che di funzionamento. Carro/Gomme hanno orientativamente un 30/40% di vita residua. La macchina non presenta importanti rotture e/o perdite d'olio. La macchina è pronta per lavorare "AS IS" anche se potrebbe richiedere piccoli interventi di riparazione/migliorie. La macchina è in sicurezza.

### ★★★★ Molto Buono (O)

La macchina si presenta in condizioni molto buone, non ha più di 5 anni e/o 5000 ore lavorate. Non presenta problemi strutturali e può essere preparata esteticamente per renderla "quasi nuova". Componenti principali non inferiori al 50/60% di vita residua, macchina in sicurezza.

### ★★★★★ Eccellente (E)

La macchina si presenta in condizioni eccellenti, prossime al nuovo. Componenti principali non inferiori al 70/80% di vita residua, macchina in sicurezza.

## Machine Rating

### ★ Not Working (NW)

Machine not operational or in really bad conditions. Machine has to be demolished or sold as a "parts". Machine not in security conditions.

### ★★ Poor (P)

Machine in bad condition, got visible cracks or repairable structural issues. Machine is operational but, in order to work properly, it may need significant repairs to tyres/truck, paint, pins and/or bushings, power train, hydraulic system.

### ★★★ Good (G)

Machine is in good condition and operational, with no structural issues. Tyres/Track around 30/40% of residual life. No relevant hydraulic leaks, pins/bushings with normal wear, frame may need to be repainted. Machine is ready to work "AS IS", it may need minor repairs for a better performance. Machine in security conditions or easy to be in safety condition.

### ★★★★ Very Good (VG)

Machine is in very good conditions, with no more of 5 years and/or 5000 working hours. No structural issues; painting condition is almost perfect. May need an easy check to be sold as "Brand New". Main components with 50/60% of life residue. Machine in security conditions.

### ★★★★★ Excellent (E)

Machine is in excellent condition, comparable to a new one. Main components-with 70/80% of life residue. Machine in security conditions.