

RAPPORTO DI VENDITA: HYUNDAI HSL650#KHYUN - Matricola HHKHS802CG0001### - Anno 2016

Il presente rapporto riporta in sintesi le osservazioni emerse dall'ispezione tecnica che il nostro consulente ha effettuato sulla macchina.

DATI GENERALI MACCHINA

MACCHINA

Modello: HSL650#KHYUN

Famiglia: MINIPALA GOMMATA COMPATTA

Matricola: HHKHS802CG0001###

Numero ordine MU/MM: MU00828038

Anno Costruzione: 2016

Contaore: 677

Condizioni Generali Carro/Gomme residuo: 80 %

Applicazione principale macchina: APPLICAZIONE BASE (scavi e movimentazione inerti)

Data disponibilità macchina : 13/05/2026

Ubicazione: In arrivo

Valutazione: ★★☆☆☆

Prezzo a listino: Richiedi

CONFIGURAZIONE MACCHINA

● Versione Macchina high flow ● Rops aperta ● Benna benna standard ● Impianti Ausiliari ● Residuo generale carro 80% ● Peso 2690 Kg ● Marcatura CE ● Certificato CE ● Libretto Circolazione & Targa libretto circolazione & targa ● ADEGUAMENTO L81/08 E PREPARAZIONE DA CONTEGGIARE

FOTOGRAFIE MACCHINA

◆ Il contaore e':

Funzionante







ASPETTO GENERALE

- ◆ Condizioni della verniciatura: Buono

- ◆ Condizioni del contrappeso: Buono

- NECESSITA DI VERNICIATURA? : NO

- ◆ Condizioni del telaio/bumper: Buono

- ◆ Condizioni portiera lato sx: NA - Non Applicabile

PNEUMATICI

- ◆ Residuo pneumatici anteriori: 50

- ◆ Residuo pneumatici posteriori: 50

PROVE DI FUNZIONALITA'

FUNZIONALITA' MOTORE E IMPIANTO ELETTRICO

- ◆ In quale stato è stata visionata la macchina: Accesa e provata per ispezione

- ◆ Condizioni di funzionamento motore: Buono

- ◆ Motore presenta perdite olio: No

- ◆ Motore presenta sfiato: No

- ◆ Presenza di acqua nell'olio: No

- ◆ Motore presenta fumosità: No

- ◆ Condizioni Radiatore: Buono

- ◆ Condizioni motorino di avviamento: Buono

- ◆ Condizione batterie e cavi: Buono

- ◆ Presenta guasti elettrici/elettronici: Sì

FUNZIONALITA' TRASMISSIONE E STERZO

- ◆ Condizioni pompa idraulica: Buono

- ◆ Condizioni freni e frizione sterzo: Buono

- ◆ Condizione motori di traslazione: Buono

- ◆ Conduzione riduttori finali: Buono

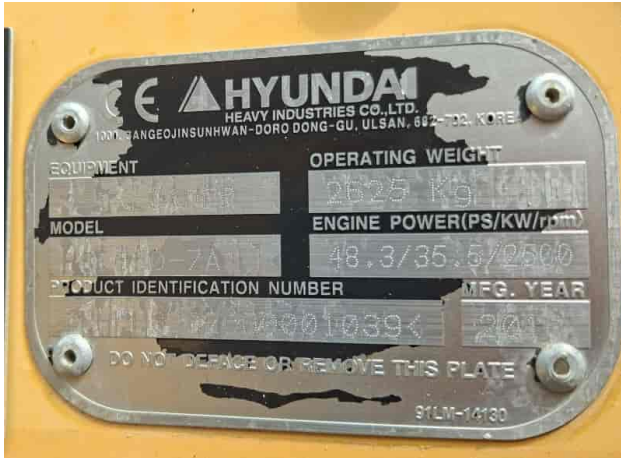
GRUPPO CARICATORE

- ◆ Tenuta idraulica braccio (il braccio cala): No

- ◆ Struttura braccio: Buono

Foto

PRESENZA SALDATURE, CRICCHE O RINFORZI : No



- ◆ Condizioni delle tubazioni flessibili: Buono
- ◆ Condizione cilindri di sollevamento: Buono
- ◆ Condizioni cilindri benna/attrezzatura: Buono
- ◆ Verifica - perni e boccole gruppo caricatore: Buono
- ◆ Condizioni Benna & Get: Buono
- ◆ Funzionamento Impianto Ingrassaggio Automatico: No

CABINA E STRUMENTAZIONE

- ◆ Condizioni interne della cabina: Buono
- ◆ Luci e Tergicristalli presentano anomalie/malfunzionamenti: Presenti e non funzionanti
- ◆ Condizioni climatizzatore/riscaldamento e stato filtri: Non funzionante
- ◆ Condizioni telecamera posteriore: Non presente

CONTROLLI 81/2008

- ◆ Condizioni vetri: Eccellente - non necessita riparazione

◆ Condizioni luci e fanali:	Eccellente - non necessita riparazione
◆ Condizioni specchietti:	Eccellente - non necessita riparazione
◆ Condizioni scalette e corrimani:	NA - Non Applicabile
◆ Condizioni telecamere:	Non presente
◆ Condizioni lampeggiante:	Non presente
◆ Condizioni cinture di sicurezza:	Presente e in corso di validità
◆ Sono state apportate modifiche ai comandi:	NO
◆ E' presente una leva di esclusione dei comandi:	SI
◆ Gli strumenti sono funzionanti e ben visibili con targhette che indicano funzioni:	SI
◆ Le cofanature sono complete e dotate di chiusura con chiave e bulloni:	SI
◆ Le tubazioni di tutti gli impianti senza rotture e/o screpolature:	SI
◆ Il vano batterie è protetto:	SI
◆ L'avvisatore acustico è funzionante:	NO
◆ Presenza passerelle:	Presente e funzionante

Valutazione Macchina

★ Non Funzionante (NF)

La macchina si presenta non funzionante e/o in pessime condizioni. Macchina da demolire o venduta per parti di ricambio. La macchina NON è in sicurezza.

★★ Scarso (S)

La macchina è in cattivo stato e può presentare visibili rotture e/o crepe su tutta la struttura. Per il suo ottimale funzionamento, o per essere avviata, può necessitare di importanti riparazioni a carro/gomme, perdite d'olio, riverniciatura completa, componenti principali, messa in sicurezza.

★★★ Buono (B)

La macchina si presenta in buone condizioni sia estetiche che di funzionamento. Carro/Gomme hanno orientativamente un 30/40% di vita residua. La macchina non presenta importanti rotture e/o perdite d'olio. La macchina è pronta per lavorare "AS IS" anche se potrebbe richiedere piccoli interventi di riparazione/migliorie. La macchina è in sicurezza.

★★★★ Molto Buono (O)

La macchina si presenta in condizioni molto buone, non ha più di 5 anni e/o 5000 ore lavorate. Non presenta problemi strutturali e può essere preparata esteticamente per renderla "quasi nuova". Componenti principali non inferiori al 50/60% di vita residua, macchina in sicurezza.

★★★★★ Eccellente (E)

La macchina si presenta in condizioni eccellenti, prossime al nuovo. Componenti principali non inferiori al 70/80% di vita residua, macchina in sicurezza.

Machine Rating

★ Not Working (NW)

Machine not operational or in really bad conditions. Machine has to be demolished or sold as a "parts". Machine not in security conditions.

★★ Poor (P)

Machine in bad condition, got visible cracks or repairable structural issues. Machine is operational but, in order to work properly, it may need significant repairs to tyres/truck, paint, pins and/or bushings, power train, hydraulic system.

★★★ Good (G)

Machine is in good condition and operational, with no structural issues. Tyres/Track around 30/40% of residual life. No relevant hydraulic leaks, pins/bushings with normal wear, frame may need to be repainted. Machine is ready to work "AS IS", it may need minor repairs for a better performance. Machine in security conditions or easy to be in safety condition.

★★★★ Very Good (VG)

Machine is in very good conditions, with no more of 5 years and/or 5000 working hours. No structural issues; painting condition is almost perfect. May need an easy check to be sold as "Brand New". Main components with 50/60% of life residue. Machine in security conditions.

★★★★★ Excellent (E)

Machine is in excellent condition, comparable to a new one. Main components-with 70/80% of life residue. Machine in security conditions.