

RAPPORTO DI VENDITA: CATERPILLAR 963D - Matricola LCS02### - Anno 2013

Il presente rapporto riporta in sintesi le osservazioni emerse dall'ispezione tecnica che il nostro consulente ha effettuato sulla macchina.

DATI GENERALI MACCHINA

MACCHINA

Modello: 963D

Famiglia: PALA CINGOLATA MEDIA

Matricola: LCS02###

Numero ordine MU/MM: MU00828751

Anno Costruzione: 2013

Contaore: 10429

Condizioni Generali Carro/Gomme residuo: 30 %

Applicazione principale macchina: APPLICAZIONE BASE (scavi e movimentazione inerti)

Data disponibilità macchina : 01/07/2026

Ubicazione: In arrivo

Valutazione: ★★☆☆☆

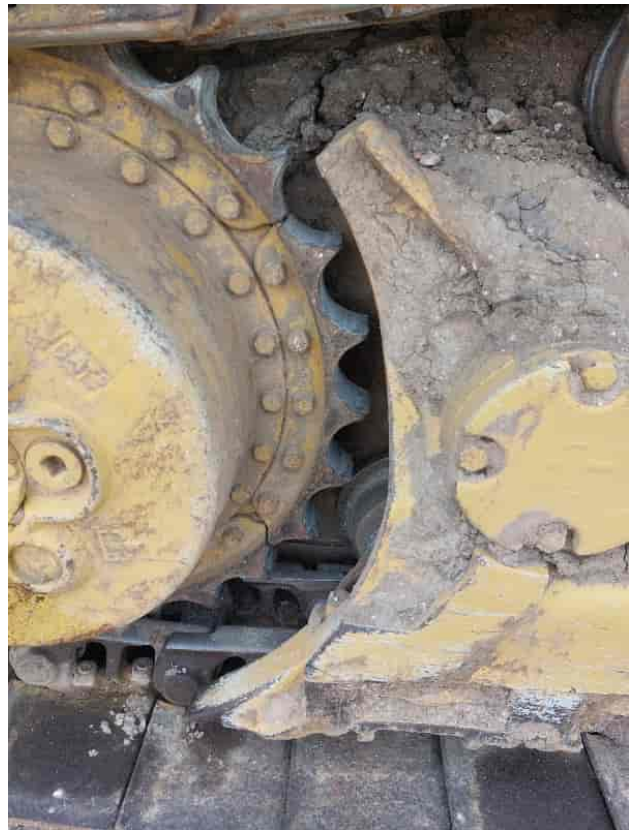
Prezzo a listino: Richiedi

CONFIGURAZIONE MACCHINA

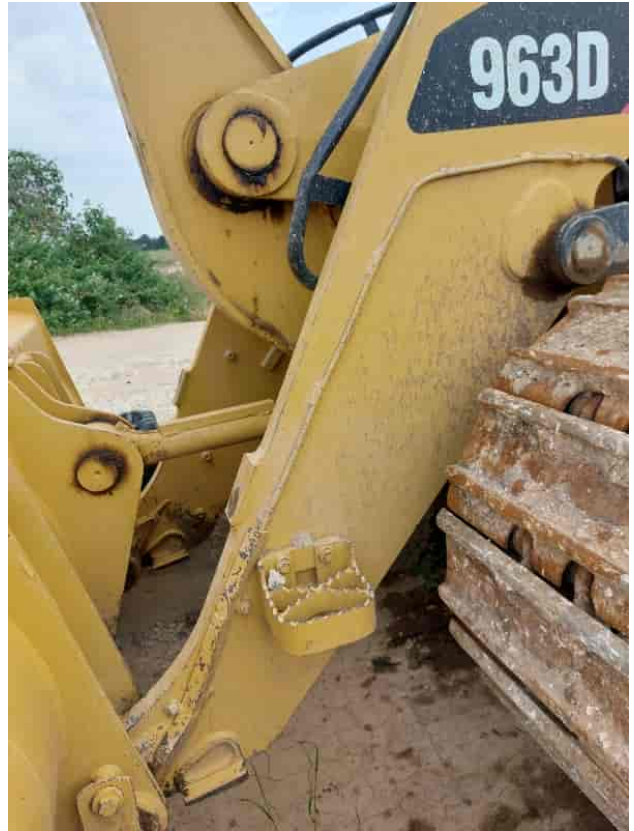
● Versione Macchina standard - gp ● Rops chiusa ● Benna benna standard Benna larg 2500 mm Get denti Get scarpette Std con denti ● Ripper ● Residuo generale carro 30% ● Impianto Aria Condizionata ● Impianto Ingrassaggio Automatico ● Product Link ● Peso 20695 Kg ● Marcatura CE ● Certificato CE ● Libretto Uso & Manutenzione RIPPER -3 DENTI ● DISPONIBILE DA LUGLIO

FOTOGRAFIE MACCHINA













ASPETTO GENERALE

◆ Condizioni della verniciatura:	Buono
<hr/>	
◆ Condizioni del contrappeso:	Buono
NECESSITA DI VERNICIATURA? : NO	
<hr/>	
◆ Condizioni del telaio/bumper:	Buono
<hr/>	
◆ Condizioni portiera lato sx:	Buono
<hr/>	
◆ Altre note da aggiungere:	Vari punti di ruggine
<hr/>	

CARRO

◆ Residuo ruote folli:	30
<hr/>	
◆ Residuo ruote motrici:	20
<hr/>	

◆ Residuo rulli superiori:	30
◆ Residuo rulli inferiori:	30
◆ Residuo pattini:	30
◆ Residuo catene:	30

PROVE DI FUNZIONALITA'

FUNZIONALITA' MOTORE E IMPIANTO ELETTRICO

◆ In quale stato è stata visionata la macchina:	Accesa e provata per ispezione
◆ Condizioni di funzionamento motore:	Buono
◆ Motore presenta perdite olio:	No Se presenti perdite, da dove: : Trasudi
◆ Motore presenta sfiato:	No
◆ Presenza di acqua nell'olio:	No
◆ Motore presenta fumosità:	No
◆ Condizioni Radiatore:	Buono
◆ Condizioni motorino di avviamento:	Buono
◆ Condizione batterie e cavi:	Buono
◆ Presenta guasti elettrici/elettronici:	No

FUNZIONALITA' TRASMISSIONE E STERZO

◆ Condizioni pompa idraulica:	Buono
-------------------------------	-------

-
- ◆ Condizioni freni e frizione sterzo: Buono

 - ◆ Condizione motori di traslazione: Scarso

 - ◆ Conduzione riduttori finali: Buono

 - ◆ Annotazioni su: Da revisionare i motori di traino Nostro preventivo di ricambi circa 4800
-

GRUPPO CARICATORE

- ◆ Tenuta idraulica braccio (il braccio cala): No

 - ◆ Struttura braccio: Buono
PRESENZA SALDATURE, CRICCHE O RINFORZI : No

 - ◆ Condizioni delle tubazioni flessibili: Buono

 - ◆ Condizione cilindri di sollevamento: Buono

 - ◆ Condizioni cilindri benna/attrezzatura: Buono

 - ◆ Verifica - perni e boccole gruppo caricatore: Buono

 - ◆ Condizioni Benna & Get: Buono

 - ◆ Funzionamento Impianto Ingrassaggio Automatico: Sì

 - ◆ Annotazioni sul: Lieve gioco attacco benna Nella norma
-

CABINA E STRUMENTAZIONE

- ◆ Condizioni interne della cabina: Buono

- ◆ Luci e Tergicristalli presentano anomalie/malfunzionamenti: Presenti e funzionanti

- ◆ Condizioni climatizzatore/riscaldamento e stato filtri: Presente e funzionante

◆ Condizioni telecamera posteriore: Presente e non funzionante

CONTROLLI 81/2008

◆ Condizioni vetri: Eccellente - non necessita riparazione

◆ Condizioni luci e fanali: Rotto o Scheggiato - necessita riparazione

◆ Condizioni specchietti: Rotto o Scheggiato - necessita riparazione

◆ Condizioni scalette e corrimani: Buono

◆ Condizioni telecamere: Rotto o Scheggiato - necessita riparazione

◆ Condizioni lampeggiante: Non presente

◆ Condizioni cinture di sicurezza: Presente e in corso di validità

◆ Sono state apportate modifiche ai comandi: NO

◆ E' presente una leva di esclusione dei comandi: SI

SE NO, LE LEVE DI COMANDO SONO PROTETTE CONTRO IL FUNZIONAMENTO ACCIDENTALE? : SI

◆ Gli strumenti sono funzionanti e ben visibili con targhette che indicano funzioni: SI

◆ Le cofanature sono complete e dotate di chiusura con chiave e bulloni: SI

◆ Le tubazioni di tutti gli impianti senza rotture e/o screpolature: SI

◆ Il vano batterie è protetto: SI

◆ L'avvisatore acustico è funzionante: SI

◆ Presenza passerelle: Presente e ammaccata

Valutazione Macchina

★ Non Funzionante (NF)

La macchina si presenta non funzionante e/o in pessime condizioni. Macchina da demolire o venduta per parti di ricambio. La macchina NON è in sicurezza.

★★ Scarso (S)

La macchina è in cattivo stato e può presentare visibili rotture e/o crepe su tutta la struttura. Per il suo ottimale funzionamento, o per essere avviata, può necessitare di importanti riparazioni a carro/gomme, perdite d'olio, riverniciatura completa, componenti principali, messa in sicurezza.

★★★ Buono (B)

La macchina si presenta in buone condizioni sia estetiche che di funzionamento. Carro/Gomme hanno orientativamente un 30/40% di vita residua. La macchina non presenta importanti rotture e/o perdite d'olio. La macchina è pronta per lavorare "AS IS" anche se potrebbe richiedere piccoli interventi di riparazione/migliorie. La macchina è in sicurezza.

★★★★ Molto Buono (O)

La macchina si presenta in condizioni molto buone, non ha più di 5 anni e/o 5000 ore lavorate. Non presenta problemi strutturali e può essere preparata esteticamente per renderla "quasi nuova". Componenti principali non inferiori al 50/60% di vita residua, macchina in sicurezza.

★★★★★ Eccellente (E)

La macchina si presenta in condizioni eccellenti, prossime al nuovo. Componenti principali non inferiori al 70/80% di vita residua, macchina in sicurezza.

Machine Rating

★ Not Working (NW)

Machine not operational or in really bad conditions. Machine has to be demolished or sold as a "parts". Machine not in security conditions.

★★ Poor (P)

Machine in bad condition, got visible cracks or repairable structural issues. Machine is operational but, in order to work properly, it may need significant repairs to tyres/truck, paint, pins and/or bushings, power train, hydraulic system.

★★★ Good (G)

Machine is in good condition and operational, with no structural issues. Tyres/Track around 30/40% of residual life. No relevant hydraulic leaks, pins/bushings with normal wear, frame may need to be repainted. Machine is ready to work "AS IS", it may need minor repairs for a better performance. Machine in security conditions or easy to be in safety condition.

★★★★ Very Good (VG)

Machine is in very good conditions, with no more of 5 years and/or 5000 working hours. No structural issues; painting condition is almost perfect. May need an easy check to be sold as "Brand New". Main components with 50/60% of life residue. Machine in security conditions.

★★★★★ Excellent (E)

Machine is in excellent condition, comparable to a new one. Main components-with 70/80% of life residue. Machine in security conditions.