

## RAPPORTO DI VENDITA: BITELLI SF200L#KBITC - Matricola 960### - Anno 1996

Il presente rapporto riporta in sintesi le osservazioni emerse dall'ispezione tecnica che il nostro consulente ha effettuato sulla macchina.

### DATI GENERALI MACCHINA

---

#### MACCHINA

---

**Modello:** SF200L#KBITC

**Famiglia:** SCARIFICATRICE CINGOLATA

**Matricola:** 960###

**Numero ordine MU/MM:** MU00829161

**Anno Costruzione:** 1996

**Contaore:** 3575

**Condizioni Generali Carro/Gomme residuo:** %

**Applicazione principale macchina:**

**Data disponibilità macchina :** 27/05/2026

**Ubicazione:** In arrivo

**Valutazione:** ★☆☆☆☆

**Prezzo a listino:** 57.000 €

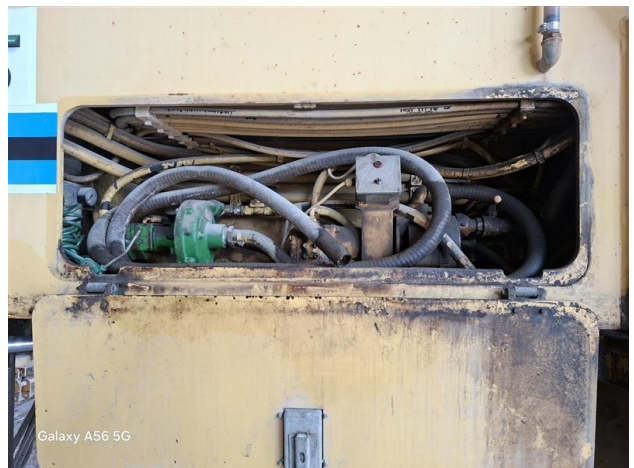
### CONFIGURAZIONE MACCHINA

---

- Versione Macchina cingolata
- Nastro Caricatore richiudibile idraulicamente
- Residuo generale cingoli / gomme 29
- Residuo nastri caricatori 29
- Residuo rulli dei nastri caricatori 25
- Residuo Rotore 24
- Peso 29000 Kg
- Marcatura CE
- Certificato CE
- Libretto Uso e manutenzione

FOTOGRAFIE MACCHINA









## TELAIO & STRUTTURE METALLICHE

---

- ◆ Condizioni della verniciatura: Buono
- 
- ◆ Condizioni Strutture Metalliche: Buono
- 

## PROVE DI FUNZIONALITA'

---

### MOTORE

---

- ◆ In quale stato è stata visionata la macchina: Accesa e provata per ispezione
- 
- ◆ Condizioni di funzionamento motore: Buono
- 
- ◆ Motore presenta perdite olio: Sì

Se presenti perdite, da dove: : tubazioni varie sotto motore+ tenute cilindri di sterzo

---

- ◆ Motore presenta sfiato: No

---

- ◆ Motore presenta fumosità: No

---

- ◆ Condizioni Radiatore: Buono

---

- ◆ Condizioni motorino di avviamento: Buono

---

- ◆ Condizione batterie e cavi: Buono

---

- ◆ Presenta guasti elettrici/elettronici: No

---

### **FUNZIONALITA' TRASMISSIONE**

---

- ◆ Condizioni pompa idraulica: Buono

---

  - ◆ Condizione motori di traslazione: Buono

---

  - ◆ Condizione paratie laterali cassa rotore: Buono

---

  - ◆ Condizioni denti e porta denti del tamburo: Buono

---

  - ◆ Condizioni Tegolo Cassa Rotore: Scarso

---

  - ◆ Condizioni Tamburo / Rotore e Misura (mm): Scarso
- Inserire Misura (mm.) : 199
- 

### **FUNZIONALITA' IDRAULICA**

---

- ◆ Condizioni Tubazioni Flessibili: Scarso

Presenza di perdite? Se si, specificare da dove: : tubi vari

---

- ◆ Condizioni Cilindri Idraulici: Scarso

Presenza di perdite? Se si, specificare da dove: : si cilindri di sterzo

---

- ◆ Condizioni Colonne idrauliche dei cingoli: Buono

Presenza di perdite? Se si, specificare da dove: : si ant. sx

---

◆ Condizioni Sistema di Livellazione: NA - Non Applicabile

---

## CONTROLLI 81/2008

---

◆ Condizioni luci e fanali: Eccellente - non necessita riparazione

---

◆ Condizioni specchietti: Rotto o Scheggiato - necessita riparazione

---

◆ Condizioni scalette e corrimani: Buono

---

◆ Condizioni telecamere: Rotto o Scheggiato - necessita riparazione

---

◆ Condizioni lampeggiante: Non presente

---

◆ Sono state apportate modifiche ai comandi: NO

---

◆ E' presente una leva di esclusione dei comandi: SI

SE NO, LE LEVE DI COMANDO SONO PROTETTE CONTRO IL FUNZIONAMENTO ACCIDENTALE? : SI

---

◆ Gli strumenti sono funzionanti e ben visibili con targhette che indicano funzioni: SI

---

◆ Le cofanature sono complete e dotate di chiusura con chiave e bulloni: SI

---

◆ Le tubazioni di tutti gli impianti senza rotture e/o screpolature: NO

---

◆ Il vano batterie è protetto: SI

---

◆ L'avvisatore acustico è funzionante: NO

---

◆ Presenza passerelle: Presente e funzionante

---

## Valutazione Macchina

### ★ Non Funzionante (NF)

La macchina si presenta non funzionante e/o in pessime condizioni. Macchina da demolire o venduta per parti di ricambio. La macchina NON è in sicurezza.

### ★★ Scarso (S)

La macchina è in cattivo stato e può presentare visibili rotture e/o crepe su tutta la struttura. Per il suo ottimale funzionamento, o per essere avviata, può necessitare di importanti riparazioni a carro/gomme, perdite d'olio, riverniciatura completa, componenti principali, messa in sicurezza.

### ★★★ Buono (B)

La macchina si presenta in buone condizioni sia estetiche che di funzionamento. Carro/Gomme hanno orientativamente un 30/40% di vita residua. La macchina non presenta importanti rotture e/o perdite d'olio. La macchina è pronta per lavorare "AS IS" anche se potrebbe richiedere piccoli interventi di riparazione/migliorie. La macchina è in sicurezza.

### ★★★★ Molto Buono (O)

La macchina si presenta in condizioni molto buone, non ha più di 5 anni e/o 5000 ore lavorate. Non presenta problemi strutturali e può essere preparata esteticamente per renderla "quasi nuova". Componenti principali non inferiori al 50/60% di vita residua, macchina in sicurezza.

### ★★★★★ Eccellente (E)

La macchina si presenta in condizioni eccellenti, prossime al nuovo. Componenti principali non inferiori al 70/80% di vita residua, macchina in sicurezza.

## Machine Rating

### ★ Not Working (NW)

Machine not operational or in really bad conditions. Machine has to be demolished or sold as a "parts". Machine not in security conditions.

### ★★ Poor (P)

Machine in bad condition, got visible cracks or repairable structural issues. Machine is operational but, in order to work properly, it may need significant repairs to tyres/truck, paint, pins and/or bushings, power train, hydraulic system.

### ★★★ Good (G)

Machine is in good condition and operational, with no structural issues. Tyres/Track around 30/40% of residual life. No relevant hydraulic leaks, pins/bushings with normal wear, frame may need to be repainted. Machine is ready to work "AS IS", it may need minor repairs for a better performance. Machine in security conditions or easy to be in safety condition.

### ★★★★ Very Good (VG)

Machine is in very good conditions, with no more of 5 years and/or 5000 working hours. No structural issues; painting condition is almost perfect. May need an easy check to be sold as "Brand New". Main components with 50/60% of life residue. Machine in security conditions.

### ★★★★★ Excellent (E)

Machine is in excellent condition, comparable to a new one. Main components-with 70/80% of life residue. Machine in security conditions.