

## RAPPORTO DI VENDITA: CATERPILLAR MH3026 - Matricola FB900#### - Anno 2018

Il presente rapporto riporta in sintesi le osservazioni emerse dall'ispezione tecnica che il nostro consulente ha effettuato sulla macchina.

### DATI GENERALI MACCHINA

---

#### MACCHINA

---

**Modello:** MH3026

**Famiglia:** ESCAVATORE GOMMATO PICCOLO

**Matricola:** FB900####

**Numero ordine MU/MM:** MU00829241

**Anno Costruzione:** 2018

**Contaore:** 22998

**Condizioni Generali Carro/Gomme residuo:** 5 %

**Applicazione principale macchina:** DISCARICA

**Data disponibilità macchina :** 01/09/2026

**Ubicazione:** In arrivo

**Valutazione:** ★☆☆☆☆

**Prezzo a listino:** Richiedi

### CONFIGURAZIONE MACCHINA

---

● Versione Macchina material handling mh ● Tipologia Braccio monoblocco ● Valvole di Blocco Braccio ● Valvole di Blocco Avambraccio ● Impianti impianto versatility (linea media/alta pressione + rotazione) ● Tipologia Gomme gemellari ● Residuo generale gomme 5 10.00-20 Globe Star NO POLIPO; lama con deformazioni; Con segni ed usure varie; ● Lama Livellamento ● Stabilizzatori 4 stabilizzatori ● Tipologia Cabina sollevamento idraulico ● Protezioni Cabina frontale superiore ● Impianto Aria Condizionata Funzionamento sì ● Impianto Ingrassaggio Automatico Funzionamento sì ● Product Link ● Marcatura CE ● Certificato CE ● Libretto Uso & Manutenzione ● Libretto Circolazione & Targa senza libretto di circolazione e targa ● DISPONIBILE DA GIUGNO

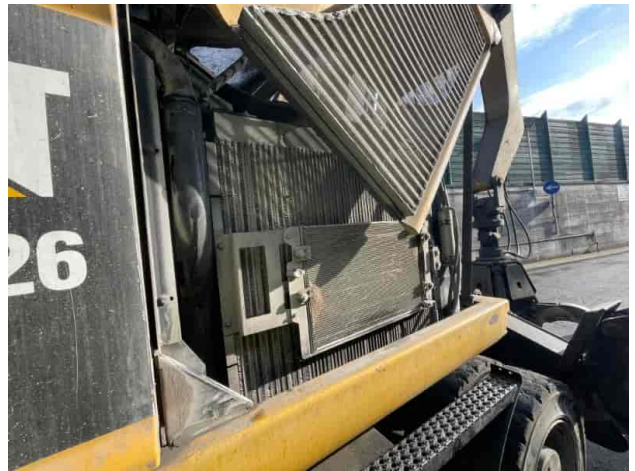
**FOTOGRAFIE MACCHINA**

---

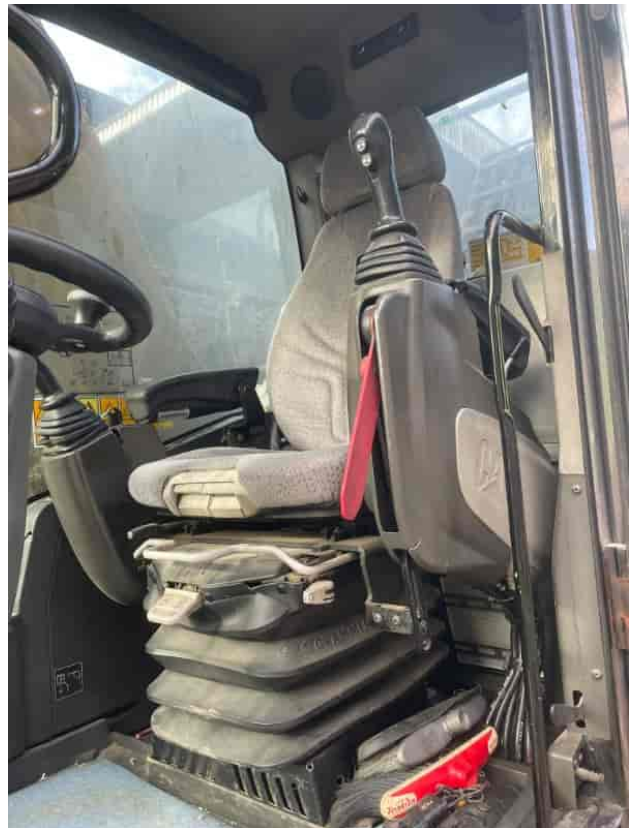
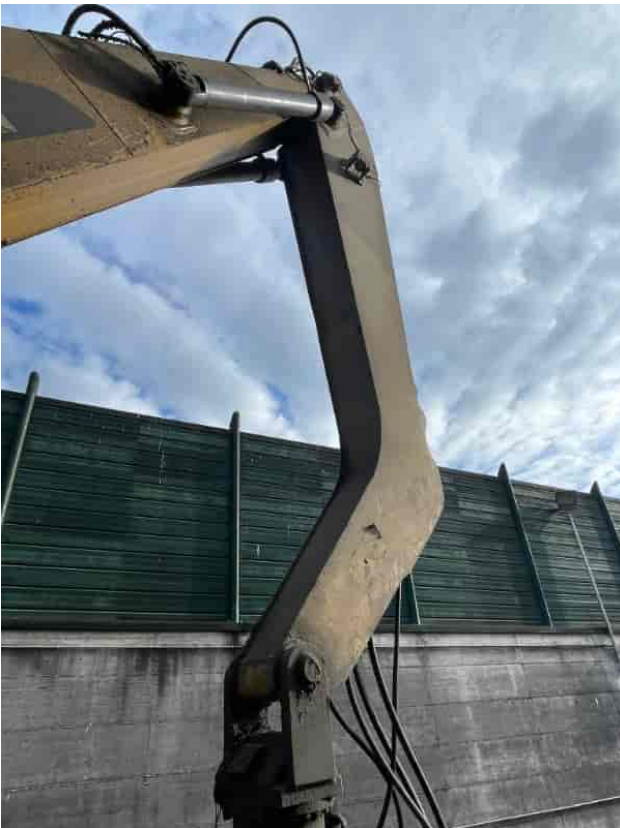
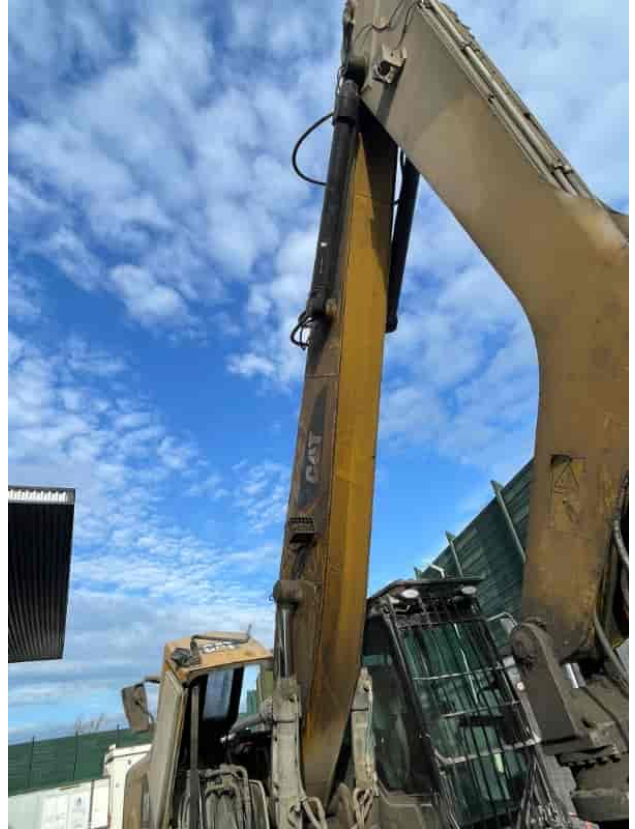
◆ Il contaore e':

Funzionante



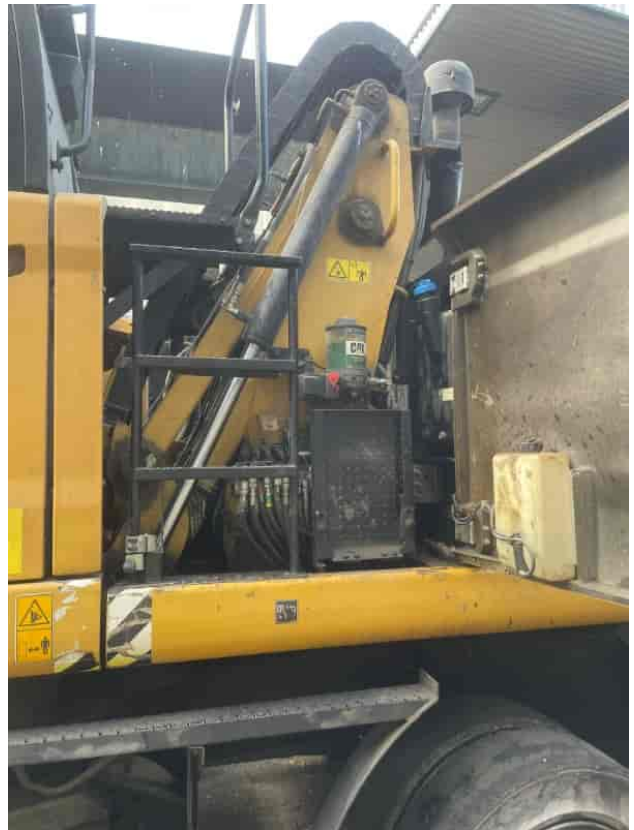














## ASPETTO GENERALE

---

◆ Condizioni della verniciatura: Scarso

◆ Condizioni del contrappeso: Scarso

NECESSITA DI VERNICIATURA? : SI

◆ Condizioni del telaio/bumper: Scarso

## GOMME/PNEUMATICI

---

◆ Residuo gomme anteriori: 5

◆ Residuo gomme posteriori: 5

## LATO DESTRO

---

◆ Condizioni sportello dx: Scarso

---

◆ Condizioni longherone dx: Scarso

---

◆ Altre anomalie segni, strusciature, ammaccature.

---

## LATO SINISTRO

---

◆ Condizioni portiera lato sx: Scarso

---

◆ Condizioni sportello sx: Scarso

---

◆ Condizioni longherone sx: Scarso

---

◆ Altre note da aggiungere: segni, strusciature, ammaccature, crinature.

---

◆ Condizioni cofanature/corazze inferiori: Presenti e ammaccate

---

## PROVE DI FUNZIONALITA'

---

### FUNZIONALITA' MOTORE E IMPIANTO ELETTRICO

---

◆ In quale stato è stata visionata la macchina: Spenta e ferma

---

◆ Condizioni di funzionamento motore: Non Funzionante

---

◆ Motore presenta perdite olio: Sì

Se presenti perdite, da dove: : trasudi

---

◆ Motore presenta sfiato: No

---

◆ Presenza di acqua nell'olio: No

---

◆ Motore presenta fumosità: No

---

◆ Condizioni Radiatore: Buono

---

◆ Condizioni motorino di avviamento: Buono

---

◆ Condizione batterie e cavi: Buono

---

◆ Presenta guasti elettrici/elettronici: No

---

◆ Annotazioni sul:  
Motore da revisionare e marmitta da sostituire; accumulatore pilota scarico da sostituire; da controllare gli accumulatori freni e cilindri di sollevamento;

---

## **FUNZIONALITA' TRASMISSIONE E ROTAZIONE**

---

◆ Condizioni pompa idraulica: Buono

---

◆ Condizioni motore di rotazione: Buono

---

◆ Condizione motore di traslazione: Buono

---

◆ Conduzione riduttori finali: Buono

---

◆ Condizioni ralla: Buono

PRESENZA DI GIOCO : NO

---

◆ Condizioni giunto idraulico: Buono

PRESENZA DI PERDITE : NO

---

◆ Tenuta idraulica braccio (il braccio cala): No

---

## **GRUPPO CARICATORE**

---

◆ Tenuta idraulica braccio (il braccio cala): Sì

---

◆ Struttura braccio: Buono

Foto

PRESENZA SALDATURE, CRICCHE O RINFORZI : Sì

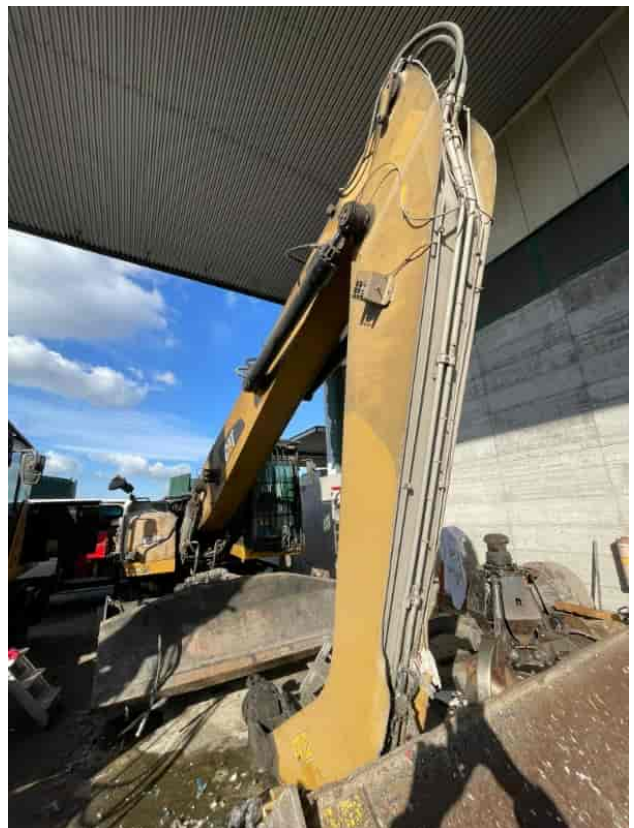


◆ Struttura avambraccio:

Scarso

Foto

PRESENZA SALDATURE, CRICCHE O RINFORZI : No



◆ Condizioni delle tubazioni flessibili:

Scarso

---

◆ Condizioni cilindri braccio:	Scarso
	PERDITE : No
◆ Condizioni cilindro avambraccio:	Buono
	PERDITE : No
◆ Condizioni cilindro benna/polipo:	Scarso
	PERDITE : Sì
◆ Condizione perni e boccole braccio (verifica gioco):	Buono
◆ Condizioni perni e boccole avambraccio - gioco:	Buono
◆ Condizioni perni e boccole benna - gioco:	NA - Non Applicabile
◆ Condizioni Benna/Polipo & Get:	NA - Non Applicabile
◆ Condizioni Attacco rapido:	NA - Non Applicabile
◆ Funzionamento Impianto Ingrassaggio Automatico:	Sì
◆ Annotazioni su:	NO POLIPO; Rinforzo su Boom su indicazione CAT; Giochi compatibili con le ore;

---

## CABINA E STRUMENTAZIONE

---

◆ Condizioni interne della cabina:	Scarso
Altre note da aggiungere : Sistema di pesatura Vei; copri pulsanti manipolatori rovinati usurati; alcune modanature rovinate crinate;	
◆ Lampeggiante presenta anomalie:	No
◆ Luci e Tergicristalli presentano anomalie/malfunzionamenti:	Presenti e funzionanti
◆ Condizioni climatizzatore/riscaldamento e stato filtri:	Presente e funzionante
◆ Condizioni telecamera posteriore:	Presente e funzionante

---

## CONTROLLI 81/2008

---

◆ Condizioni freni:	Scarso
◆ Condizioni freno di Stazionamento:	Buono
◆ Condizioni vetri:	Eccellente - non necessita riparazione
◆ Condizioni luci e fanali:	Rotto o Scheggiato - necessita riparazione
◆ Condizioni specchietti:	Rotto o Scheggiato - necessita riparazione
◆ Condizioni scalette e corrimani:	Scarso
◆ Condizioni telecamere:	Eccellente - non necessita riparazione
◆ Condizioni lampeggiante:	Presente e non funzionante
◆ Condizioni cinture di sicurezza:	Presente e in corso di validità
◆ Sono state apportate modifiche ai comandi:	NO
◆ E' presente una leva di esclusione dei comandi:	SI
◆ Gli strumenti sono funzionanti e ben visibili con targhette che indicano funzioni:	SI
◆ Le cofanature sono complete e dotate di chiusura con chiave e bulloni:	SI
◆ Le tubazioni di tutti gli impianti senza rotture e/o screpolature:	NO
◆ Il vano batterie è protetto:	SI
◆ L'avvisatore acustico è funzionante:	SI
◆ Presenza passerelle:	Presente e funzionante
◆ Annotazioni su Freni funzionanti: accumulatore pilota scarico da sostituire; da controllare gli accumulatori freni e cilindri di sollevamento;	

## Valutazione Macchina

### ★ Non Funzionante (NF)

La macchina si presenta non funzionante e/o in pessime condizioni. Macchina da demolire o venduta per parti di ricambio. La macchina NON è in sicurezza.

### ★★ Scarso (S)

La macchina è in cattivo stato e può presentare visibili rotture e/o crepe su tutta la struttura. Per il suo ottimale funzionamento, o per essere avviata, può necessitare di importanti riparazioni a carro/gomme, perdite d'olio, riverniciatura completa, componenti principali, messa in sicurezza.

### ★★★ Buono (B)

La macchina si presenta in buone condizioni sia estetiche che di funzionamento. Carro/Gomme hanno orientativamente un 30/40% di vita residua. La macchina non presenta importanti rotture e/o perdite d'olio. La macchina è pronta per lavorare "AS IS" anche se potrebbe richiedere piccoli interventi di riparazione/migliorie. La macchina è in sicurezza.

### ★★★★ Molto Buono (O)

La macchina si presenta in condizioni molto buone, non ha più di 5 anni e/o 5000 ore lavorate. Non presenta problemi strutturali e può essere preparata esteticamente per renderla "quasi nuova". Componenti principali non inferiori al 50/60% di vita residua, macchina in sicurezza.

### ★★★★★ Eccellente (E)

La macchina si presenta in condizioni eccellenti, prossime al nuovo. Componenti principali non inferiori al 70/80% di vita residua, macchina in sicurezza.

## Machine Rating

### ★ Not Working (NW)

Machine not operational or in really bad conditions. Machine has to be demolished or sold as a "parts". Machine not in security conditions.

### ★★ Poor (P)

Machine in bad condition, got visible cracks or repairable structural issues. Machine is operational but, in order to work properly, it may need significant repairs to tyres/truck, paint, pins and/or bushings, power train, hydraulic system.

### ★★★ Good (G)

Machine is in good condition and operational, with no structural issues. Tyres/Track around 30/40% of residual life. No relevant hydraulic leaks, pins/bushings with normal wear, frame may need to be repainted. Machine is ready to work "AS IS", it may need minor repairs for a better performance. Machine in security conditions or easy to be in safety condition.

### ★★★★ Very Good (VG)

Machine is in very good conditions, with no more of 5 years and/or 5000 working hours. No structural issues; painting condition is almost perfect. May need an easy check to be sold as "Brand New". Main components with 50/60% of life residue. Machine in security conditions.

### ★★★★★ Excellent (E)

Machine is in excellent condition, comparable to a new one. Main components-with 70/80% of life residue. Machine in security conditions.