

RAPPORTO DI VENDITA: CATERPILLAR 315C - Matricola ANF00### - Anno 2006

Il presente rapporto riporta in sintesi le osservazioni emerse dall'ispezione tecnica che il nostro consulente ha effettuato sulla macchina.

DATI GENERALI MACCHINA

MACCHINA

Modello: 315C

Famiglia: ESCAVATORE CINGOLATO PICCOLO

Matricola: ANF00###

Numero ordine MU/MM: MU00830442

Anno Costruzione: 2006

Contaore: 9485

Condizioni Generali Carro/Gomme residuo: 35 %

Applicazione principale macchina: APPLICAZIONE BASE (scavi e movimentazione inerti)

Data disponibilità macchina : 27/05/2026

Ubicazione: In arrivo

Valutazione: ★★☆☆☆

Prezzo a listino: 37.000 €

CONFIGURAZIONE MACCHINA

● Versione Macchina standard ● Tipologia Braccio monoblocco ● Valvole di Blocco Braccio ● Valvole di Blocco Avambraccio ● Impianti impianto versatility (linea media/alta pressione + rotazione) ● Attacco Rapido idraulico marca non riconosciuta ● Benna standard 130cm Get denti 1 ● Tipologia Carro fisso ● Residuo generale carro 35% ● Tipologia Cabina fissa standard ● Impianto Aria Condizionata ● Peso 17450 Kg ● Marcatura CE ● Certificato CE ● Libretto Uso e manutenzione

FOTOGRAFIE MACCHINA

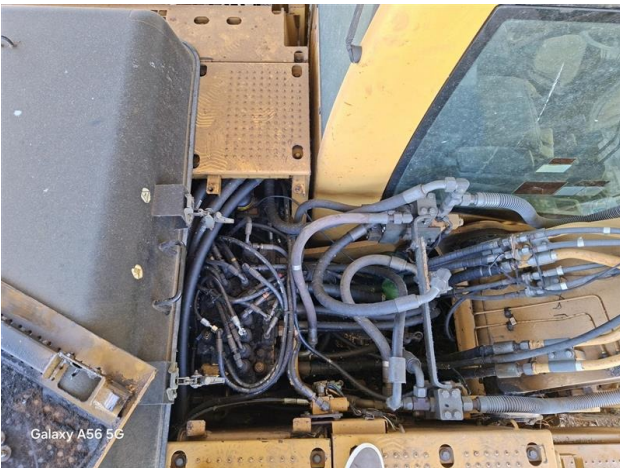
◆ Il contaore è:

Funzionante

◆ Annotazioni sul:

trincia come in foto non compreso, solo benna







ASPETTO GENERALE

◆ Condizioni della verniciatura:	Scarso
◆ Condizioni del contrappeso:	Buono
◆ Condizioni del telaio/bumper:	Scarso

CARRO

◆ Residuo ruote motrici:	35
◆ Residuo ruote folle:	34
◆ Residuo rulli superiori/inferiori:	35
◆ Residuo catene:	34

LATO DESTRO

- ◆ Condizioni sportello dx: Buono
 - ◆ Condizioni longherone dx: Buono
-

LATO SINISTRO

- ◆ Condizioni portiera lato sx: Buono
 - ◆ Condizioni sportello sx: Buono
 - ◆ Condizioni longherone sx: Buono
 - ◆ Condizioni cofanature/corazze inferiori: Presenti e ammaccate
-

PROVE DI FUNZIONALITA'

FUNZIONALITA' MOTORE E IMPIANTO ELETTRICO

- ◆ In quale stato è stata visionata la macchina: Accesa e provata per ispezione
 - ◆ Condizioni di funzionamento motore: Buono
 - ◆ Motore presenta perdite olio: Sì
Se presenti perdite, da dove: : da tutte le tubazioni idrauliche e lato pompe
 - ◆ Motore presenta sfiato: No
 - ◆ Presenza di acqua nell'olio: No
 - ◆ Motore presenta fumosità: No
 - ◆ Condizioni Radiatore: Buono
-

◆ Condizioni motorino di avviamento: Buono

◆ Condizione batterie e cavi: Buono

◆ Presenta guasti elettrici/elettronici: No

FUNZIONALITA' TRASMISSIONE E ROTAZIONE

◆ Condizioni pompa idraulica: Buono

◆ Condizioni motore di rotazione: Buono

◆ Condizione motore di traslazione: Buono

◆ Conduzione riduttori finali: Buono

◆ Condizioni ralla: Buono

PRESENZA DI GIOCO : NO

◆ Condizioni giunto idraulico: Buono

PRESENZA DI PERDITE : SI

GRUPPO CARICATORE

◆ Tenuta idraulica braccio (il braccio cala): No

◆ Struttura braccio: Buono

PRESENZA SALDATURE, CRICCHE O RINFORZI : No

◆ Struttura avambraccio: Buono

PRESENZA SALDATURE, CRICCHE O RINFORZI : No

◆ Condizioni delle tubazioni flessibili: Scarso

◆ Condizioni cilindri braccio: Buono

PERDITE : No

◆ Condizioni cilindro avambraccio: Buono

PERDITE : No

◆ Condizioni cilindro benna: Buono

PERDITE : No

◆ Condizione perni e boccole braccio (verifica gioco): Buono

◆ Condizioni perni e boccole avambraccio - gioco: Buono

◆ Condizioni perni e boccole benna - gioco: Buono

◆ Condizioni Benna & Get: Buono

◆ Condizioni Attacco rapido: Buono

◆ Funzionamento Impianto Ingrassaggio Automatico: No

CABINA E STRUMENTAZIONE

◆ Condizioni interne della cabina: Buono

Altre note da aggiungere : sedile con fodera consumata

◆ Lampeggiante presenta anomalie: No

◆ Luci e Tergicristalli presentano anomalie/malfunzionamenti: Non presenti

◆ Condizioni climatizzatore/riscaldamento e stato filtri: Presente e funzionante

◆ Condizioni telecamera posteriore: Non presente

CONTROLLI 81/2008

◆ Condizioni vetri: Rotto o Scheggiato - necessita riparazione

◆ Condizioni luci e fanali: Rotto o Scheggiato - necessita riparazione

◆ Condizioni specchietti: Mancanti

◆ Condizioni scalette e corrimani:	Scarso
------------------------------------	--------

◆ Condizioni telecamere:	Rotto o Scheggiato - necessita riparazione
--------------------------	--

◆ Condizioni lampeggiante:	Non presente
----------------------------	--------------

◆ Condizioni cinture di sicurezza:	Presente e scaduta
------------------------------------	--------------------

◆ Sono state apportate modifiche ai comandi:	NO
--	----

◆ E' presente una leva di esclusione dei comandi:	SI
---	----

◆ Gli strumenti sono funzionanti e ben visibili con targhette che indicano funzioni:	SI
--	----

◆ Le cofanature sono complete e dotate di chiusura con chiave e bulloni:	SI
--	----

◆ Le tubazioni di tutti gli impianti senza rotture e/o screpolature:	NO
--	----

◆ Il vano batterie è protetto:	SI
--------------------------------	----

◆ L'avvisatore acustico è funzionante:	NO
--	----

◆ Presenza passerelle:	Presente e ammaccata
------------------------	----------------------

Valutazione Macchina

★ Non Funzionante (NF)

La macchina si presenta non funzionante e/o in pessime condizioni. Macchina da demolire o venduta per parti di ricambio. La macchina NON è in sicurezza.

★★ Scarso (S)

La macchina è in cattivo stato e può presentare visibili rotture e/o crepe su tutta la struttura. Per il suo ottimale funzionamento, o per essere avviata, può necessitare di importanti riparazioni a carro/gomme, perdite d'olio, riverniciatura completa, componenti principali, messa in sicurezza.

★★★ Buono (B)

La macchina si presenta in buone condizioni sia estetiche che di funzionamento. Carro/Gomme hanno orientativamente un 30/40% di vita residua. La macchina non presenta importanti rotture e/o perdite d'olio. La macchina è pronta per lavorare "AS IS" anche se potrebbe richiedere piccoli interventi di riparazione/migliorie. La macchina è in sicurezza.

★★★★ Molto Buono (O)

La macchina si presenta in condizioni molto buone, non ha più di 5 anni e/o 5000 ore lavorate. Non presenta problemi strutturali e può essere preparata esteticamente per renderla "quasi nuova". Componenti principali non inferiori al 50/60% di vita residua, macchina in sicurezza.

★★★★★ Eccellente (E)

La macchina si presenta in condizioni eccellenti, prossime al nuovo. Componenti principali non inferiori al 70/80% di vita residua, macchina in sicurezza.

Machine Rating

★ Not Working (NW)

Machine not operational or in really bad conditions. Machine has to be demolished or sold as a "parts". Machine not in security conditions.

★★ Poor (P)

Machine in bad condition, got visible cracks or repairable structural issues. Machine is operational but, in order to work properly, it may need significant repairs to tyres/truck, paint, pins and/or bushings, power train, hydraulic system.

★★★ Good (G)

Machine is in good condition and operational, with no structural issues. Tyres/Track around 30/40% of residual life. No relevant hydraulic leaks, pins/bushings with normal wear, frame may need to be repainted. Machine is ready to work "AS IS", it may need minor repairs for a better performance. Machine in security conditions or easy to be in safety condition.

★★★★ Very Good (VG)

Machine is in very good conditions, with no more of 5 years and/or 5000 working hours. No structural issues; painting condition is almost perfect. May need an easy check to be sold as "Brand New". Main components with 50/60% of life residue. Machine in security conditions.

★★★★★ Excellent (E)

Machine is in excellent condition, comparable to a new one. Main components-with 70/80% of life residue. Machine in security conditions.