

RAPPORTO DI VENDITA: CATERPILLAR 950M - Matricola XCJ20259 - Anno 2020

Il presente rapporto riporta in sintesi le osservazioni emerse dall'ispezione tecnica che il nostro consulente ha effettuato sulla macchina.

DATI GENERALI MACCHINA

MACCHINA

Modello: 950M

Famiglia: PALA GOMMATA MEDIA

Matricola: XCJ20259

Numero ordine MU/MM: MU00831419

Anno Costruzione: 2020

Contaore: 1412

Condizioni Generali Carro/Gomme residuo: 50 %

Applicazione principale macchina: APPLICAZIONE BASE (scavi e movimentazione inerti)

Ubicazione: Stock Genova

Valutazione: ★★★★★☆

Prezzo a listino: Richiedi

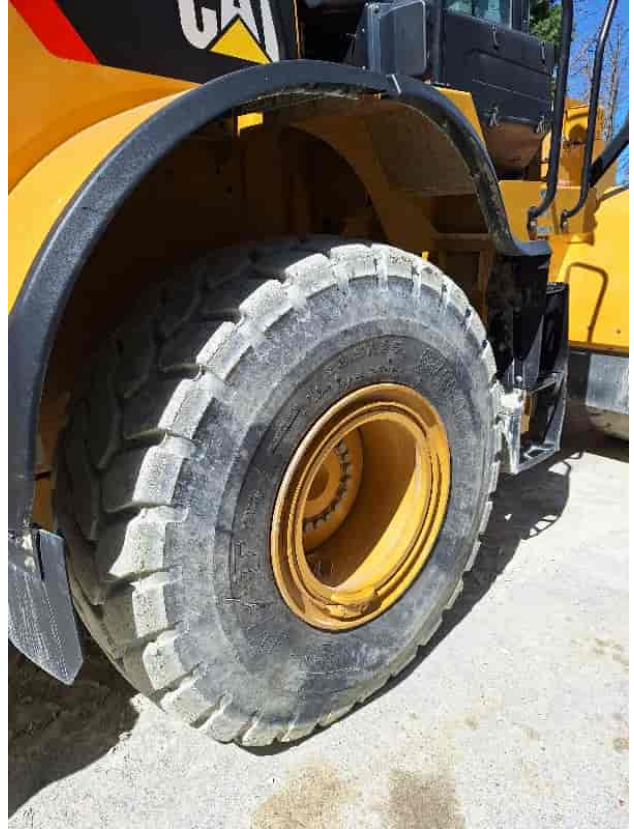
CONFIGURAZIONE MACCHINA

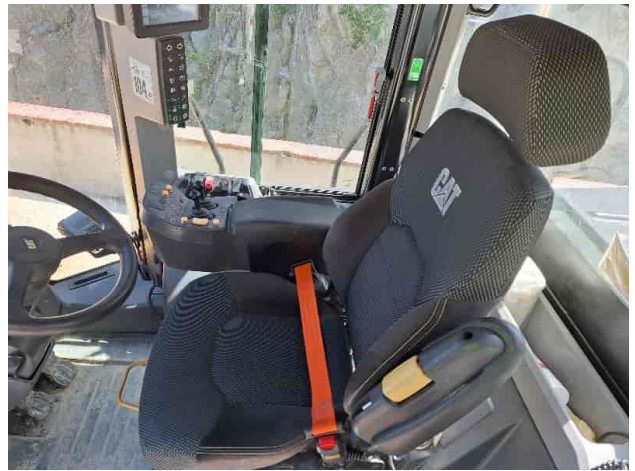
● Versione Macchina standard - gp ● Tipologia Sterzo volante intero Presenza Command Steering no ● Tipologia Differenziale autobloccante ● Tipologia Cambio automatico ● Ride Control ● Benna benna standard 3.3 mc Get denti ● Tipologia Gomme standard ● Residuo generale gomme 50 23.5R25 Bridgestone ● Rops chiusa ● Impianto Aria Condizionata ● Impianto Ingrassaggio Automatico ● Pesa ● Product Link ● Peso 192000 Kg ● Marcatura CE ● Certificato CE ● Targhetta EPA (Emissioni USA) ● Libretto Uso & Manutenzione ● Libretto Circolazione & Targa libretto circolazione & targa ALE267

FOTOGRAFIE MACCHINA











ASPETTO GENERALE

- | | |
|----------------------------------|---------------------------------|
| ◆ Condizioni della verniciatura: | Molto Buono |
| ◆ Condizioni del contrappeso: | Molto Buono |
| | NECESSITA DI VERNICIATURA? : NO |
| ◆ Condizioni del telaio/bumper: | Molto Buono |
| ◆ Condizioni portiera lato sx: | Eccellente |

◆ Condizioni snodo centrale: Eccellente

◆ Condizioni parafanghi: Eccellente

GOMME/PNEUMATICI

◆ Residuo gomme anteriori: 50

◆ Residuo gomme posteriori: 50

PROVE DI FUNZIONALITA'

FUNZIONALITA' MOTORE E IMPIANTO ELETTRICO

◆ In quale stato è stata visionata la macchina: Accesa e provata per ispezione

◆ Condizioni di funzionamento motore: Molto Buono

◆ Motore presenta perdite olio: No

◆ Motore presenta sfiato: No

◆ Presenza di acqua nell'olio: No

◆ Motore presenta fumosità: No

◆ Condizioni Radiatore: Eccellente

◆ Condizioni motorino di avviamento: Molto Buono

◆ Condizione batterie e cavi: Molto Buono

◆ Presenta guasti elettrici/elettronici: No

FUNZIONALITA' TRASMISSIONE

- ◆ Condizioni pompa idraulica: Eccellente

- ◆ Condizione motore di traslazione (se idrostatico): NA - Non Applicabile

- ◆ Conduzione riduttori finali: Molto Buono

- ◆ Condizioni convertitore di coppia: Molto Buono

- PRESENZA DI PERDITE : NO

- ◆ Condizioni cambi di marcia avanti / indietro: Molto Buono

FUNZIONALITA' STERZO

- ◆ Condizioni dei cilindri di sterzo: Molto Buono

- ◆ Condizioni perni e boccole di sterzo: Molto Buono

- ◆ Condizioni snodo centrale: Molto Buono

GRUPPO CARICATORE

- ◆ Tenuta idraulica braccio (il braccio cala): No

- ◆ Struttura braccio: Molto buono

- PRESENZA SALDATURE, CRICCHE O RINFORZI : No

- ◆ Condizioni delle tubazioni flessibili: Molto Buono

- ◆ Condizione cilindri di sollevamento: Eccellente

- ◆ Condizioni cilindri benna/attrezzatura: NA - Non Applicabile

- ◆ Verifica - perni e boccole gruppo caricatore: Molto Buono

◆ Condizioni Benna & Get: Molto Buono

◆ Condizioni Attacco rapido: NA - Non Applicabile

◆ Funzionamento Impianto Ingrassaggio Automatico: Sì

CABINA E STRUMENTAZIONE

◆ Condizioni interne della cabina: Eccellente

◆ Luci e Tergicristalli presentano anomalie/malfunzionamenti: Presenti e funzionanti

◆ Condizioni climatizzatore/riscaldamento e stato filtri: Presente e funzionante

◆ Condizioni telecamera posteriore: Presente e funzionante

CONTROLLI 81/2008

◆ Condizioni freni: Eccellente

◆ Condizioni freno di Stazionamento: Eccellente

◆ Condizioni vetri: Eccellente - non necessita riparazione

◆ Condizioni luci e fanali: Eccellente - non necessita riparazione

◆ Condizioni specchietti: Eccellente - non necessita riparazione

◆ Condizioni scalette e corrimani: Eccellente

◆ Condizioni telecamere: Eccellente - non necessita riparazione

◆ Condizioni lampeggiante: Presente e funzionante

◆ Condizioni cinture di sicurezza: Presente e in corso di validità

◆ Sono state apportate modifiche ai comandi:	NO
◆ E' presente una leva di esclusione dei comandi:	SI
◆ Gli strumenti sono funzionanti e ben visibili con targhette che indicano funzioni:	SI
◆ Le cofanature sono complete e dotate di chiusura con chiave e bulloni:	SI
◆ Le tubazioni di tutti gli impianti senza rotture e/o screpolature:	SI
◆ Il vano batterie è protetto:	SI
◆ L'avvisatore acustico è funzionante:	SI
◆ Presenza passerelle:	Presente e funzionante

Valutazione Macchina

★ Non Funzionante (NF)

La macchina si presenta non funzionante e/o in pessime condizioni. Macchina da demolire o venduta per parti di ricambio. La macchina NON è in sicurezza.

★★ Scarso (S)

La macchina è in cattivo stato e può presentare visibili rotture e/o crepe su tutta la struttura. Per il suo ottimale funzionamento, o per essere avviata, può necessitare di importanti riparazioni a carro/gomme, perdite d'olio, riverniciatura completa, componenti principali, messa in sicurezza.

★★★ Buono (B)

La macchina si presenta in buone condizioni sia estetiche che di funzionamento. Carro/Gomme hanno orientativamente un 30/40% di vita residua. La macchina non presenta importanti rotture e/o perdite d'olio. La macchina è pronta per lavorare "AS IS" anche se potrebbe richiedere piccoli interventi di riparazione/migliorie. La macchina è in sicurezza.

★★★★ Molto Buono (O)

La macchina si presenta in condizioni molto buone, non ha più di 5 anni e/o 5000 ore lavorate. Non presenta problemi strutturali e può essere preparata esteticamente per renderla "quasi nuova". Componenti principali non inferiori al 50/60% di vita residua, macchina in sicurezza.

★★★★★ Eccellente (E)

La macchina si presenta in condizioni eccellenti, prossime al nuovo. Componenti principali non inferiori al 70/80% di vita residua, macchina in sicurezza.

Machine Rating

★ Not Working (NW)

Machine not operational or in really bad conditions. Machine has to be demolished or sold as a "parts". Machine not in security conditions.

★★ Poor (P)

Machine in bad condition, got visible cracks or repairable structural issues. Machine is operational but, in order to work properly, it may need significant repairs to tyres/truck, paint, pins and/or bushings, power train, hydraulic system.

★★★ Good (G)

Machine is in good condition and operational, with no structural issues. Tyres/Track around 30/40% of residual life. No relevant hydraulic leaks, pins/bushings with normal wear, frame may need to be repainted. Machine is ready to work "AS IS", it may need minor repairs for a better performance. Machine in security conditions or easy to be in safety condition.

★★★★ Very Good (VG)

Machine is in very good conditions, with no more of 5 years and/or 5000 working hours. No structural issues; painting condition is almost perfect. May need an easy check to be sold as "Brand New". Main components with 50/60% of life residue. Machine in security conditions.

★★★★★ Excellent (E)

Machine is in excellent condition, comparable to a new one. Main components-with 70/80% of life residue. Machine in security conditions.