

## RAPPORTO DI VENDITA: CATERPILLAR 303 E CR - Matricola SGE00815 - Anno 2019

Il presente rapporto riporta in sintesi le osservazioni emerse dall'ispezione tecnica che il nostro consulente ha effettuato sulla macchina.

### DATI GENERALI MACCHINA

---

#### MACCHINA

---

**Modello:** 303 E CR

**Famiglia:** MINIESCAVATORE CINGOLATO

**Matricola:** SGE00815

**Numero ordine MU/MM:** MU00832034

**Anno Costruzione:** 2019

**Contaore:** 2373

**Condizioni Generali Carro/Gomme residuo:** 70 %

**Applicazione principale macchina:** APPLICAZIONE BASE ( scavi e movimentazione inerti)

**Data disponibilità macchina :** 05/06/2026

**Valutazione:** ★★☆☆☆

**Prezzo a listino:** Richiedi

### CONFIGURAZIONE MACCHINA

---

● Versione Macchina standard ● Tipologia Braccio monoblocco ● Valvole di Blocco Braccio ● Valvole di Blocco Avambraccio ● Impianti impianto martello ● Attacco Rapido meccanico ● Benna standard 3 BENNE Get denti 3 BENNE ● Tipologia Carro fisso ● Lama Livellamento ● Residuo generale carro 70% ● Tipologia Cabina fissa standard ● Product Link ● Peso 3140 Kg ● Marcatura CE ● Certificato CE ● Targhetta EPA (Emissioni USA) ● Libretto Uso e manutenzione ● MACCHINA ADEGUATA L81/08

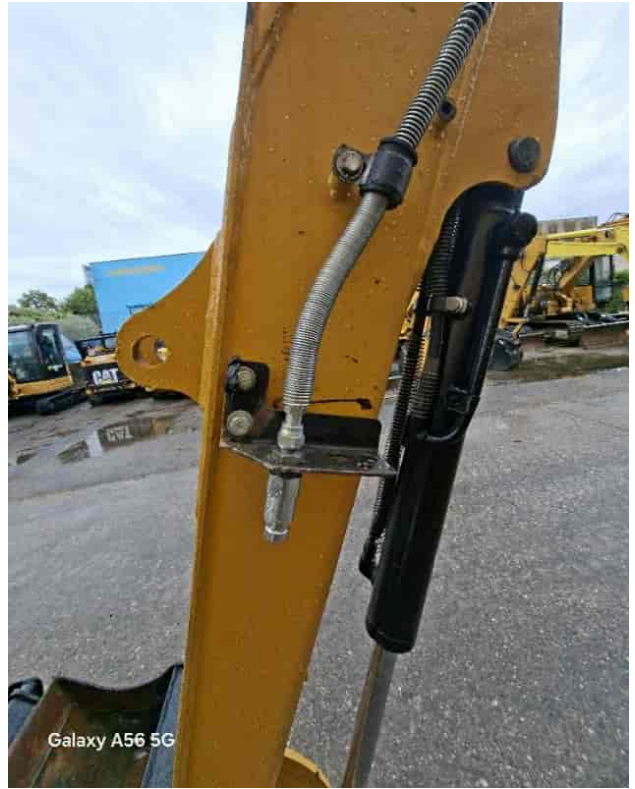
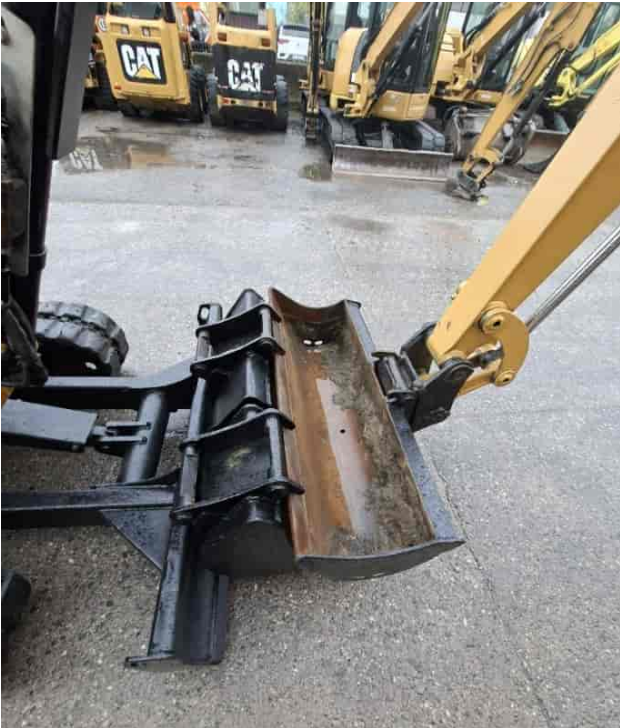
FOTOGRAFIE MACCHINA

---

◆ Il contaore è:

Funzionante







Galaxy A56 5G



Galaxy A56 5G





## ASPETTO GENERALE

---

◆ Condizioni della verniciatura:	Buono
◆ Condizioni del contrappeso:	Buono
◆ Condizioni del telaio/bumper:	Buono

## CARRO

---

◆ Residuo ruote motrici:	70
◆ Residuo ruote folle:	70
◆ Residuo rulli superiori/inferiori:	70
◆ Residuo catene:	50

## LATO DESTRO

---

◆ Condizioni sportello dx: Buono

---

◆ Condizioni longherone dx: Buono

---

## LATO SINISTRO

---

◆ Condizioni portiera lato sx: Buono

---

◆ Condizioni sportello sx: Buono

---

◆ Condizioni longherone sx: Buono

---

◆ Condizioni cofanature/corazze inferiori: Presenti e integre

---

## PROVE DI FUNZIONALITA'

---

### FUNZIONALITA' MOTORE E IMPIANTO ELETTRICO

---

◆ In quale stato è stata visionata la macchina: Accesa e provata per ispezione

---

◆ Condizioni di funzionamento motore: Buono

---

◆ Motore presenta perdite olio: No

---

◆ Motore presenta sfiato: No

---

◆ Presenza di acqua nell'olio: No

---

◆ Motore presenta fumosità: No

---

◆ Condizioni Radiatore: Buono

---

◆ Condizioni motorino di avviamento: Buono

---

◆ Condizione batterie e cavi: Buono

---

◆ Presenta guasti elettrici/elettronici: No

---

## FUNZIONALITA' TRASMISSIONE E ROTAZIONE

---

◆ Condizioni pompa idraulica: Buono

---

◆ Condizioni motore di rotazione: Buono

---

◆ Condizione motore di traslazione: Buono

---

◆ Conduzione riduttori finali: Buono

---

◆ Condizioni ralla: Buono

PRESENZA DI GIOCO : NO

---

◆ Condizioni giunto idraulico: Buono

PRESENZA DI PERDITE : NO

---

## GRUPPO CARICATORE

---

◆ Tenuta idraulica braccio (il braccio cala): No

---

◆ Struttura braccio: Buono

PRESENZA SALDATURE, CRICCHE O RINFORZI : No

---

◆ Struttura avambraccio: Buono

PRESENZA SALDATURE, CRICCHE O RINFORZI : No

---

◆ Condizioni delle tubazioni flessibili: Buono

---

◆ Condizioni cilindri braccio: Buono

PERDITE : No

---

◆ Condizioni cilindro avambraccio: Buono

PERDITE : No

---

◆ Condizioni cilindro benna: Buono

PERDITE : No

---

◆ Condizione perni e boccole braccio (verifica gioco):	Buono
◆ Condizioni perni e boccole avambraccio - gioco:	Buono
◆ Condizioni perni e boccole benna - gioco:	Scarso
◆ Condizioni Benna & Get:	Buono
◆ Condizioni Attacco rapido:	Buono
◆ Funzionamento Impianto Ingrassaggio Automatico:	No

## CABINA E STRUMENTAZIONE

---

◆ Condizioni interne della cabina:	Buono
◆ Lampeggiante presenta anomalie:	No
◆ Luci e Tergicristalli presentano anomalie/malfunzionamenti:	Presenti e funzionanti
◆ Condizioni climatizzatore/riscaldamento e stato filtri:	Non Presente
◆ Condizioni telecamera posteriore:	Non presente

## CONTROLLI 81/2008

---

◆ Condizioni vetri:	Eccellente - non necessita riparazione
◆ Condizioni luci e fanali:	Eccellente - non necessita riparazione
◆ Condizioni specchietti:	Eccellente - non necessita riparazione
◆ Condizioni scalette e corrimani:	NA - Non Applicabile
◆ Condizioni telecamere:	Rotto o Scheggiato - necessita riparazione

◆ Condizioni lampeggiante:	Non presente
◆ Condizioni cinture di sicurezza:	Presente e in corso di validità
◆ Sono state apportate modifiche ai comandi:	NO
◆ E' presente una leva di esclusione dei comandi:	SI
◆ Gli strumenti sono funzionanti e ben visibili con targhette che indicano funzioni:	SI
◆ Le cofanature sono complete e dotate di chiusura con chiave e bulloni:	SI
◆ Le tubazioni di tutti gli impianti senza rotture e/o screpolature:	SI
◆ Il vano batterie è protetto:	SI
◆ L'avvisatore acustico è funzionante:	SI
◆ Presenza passerelle:	Non presente

## Valutazione Macchina

### ★ Non Funzionante (NF)

La macchina si presenta non funzionante e/o in pessime condizioni. Macchina da demolire o venduta per parti di ricambio. La macchina NON è in sicurezza.

### ★★ Scarso (S)

La macchina è in cattivo stato e può presentare visibili rotture e/o crepe su tutta la struttura. Per il suo ottimale funzionamento, o per essere avviata, può necessitare di importanti riparazioni a carro/gomme, perdite d'olio, riverniciatura completa, componenti principali, messa in sicurezza.

### ★★★ Buono (B)

La macchina si presenta in buone condizioni sia estetiche che di funzionamento. Carro/Gomme hanno orientativamente un 30/40% di vita residua. La macchina non presenta importanti rotture e/o perdite d'olio. La macchina è pronta per lavorare "AS IS" anche se potrebbe richiedere piccoli interventi di riparazione/migliorie. La macchina è in sicurezza.

### ★★★★ Molto Buono (O)

La macchina si presenta in condizioni molto buone, non ha più di 5 anni e/o 5000 ore lavorate. Non presenta problemi strutturali e può essere preparata esteticamente per renderla "quasi nuova". Componenti principali non inferiori al 50/60% di vita residua, macchina in sicurezza.

### ★★★★★ Eccellente (E)

La macchina si presenta in condizioni eccellenti, prossime al nuovo. Componenti principali non inferiori al 70/80% di vita residua, macchina in sicurezza.

## Machine Rating

### ★ Not Working (NW)

Machine not operational or in really bad conditions. Machine has to be demolished or sold as a "parts". Machine not in security conditions.

### ★★ Poor (P)

Machine in bad condition, got visible cracks or repairable structural issues. Machine is operational but, in order to work properly, it may need significant repairs to tyres/truck, paint, pins and/or bushings, power train, hydraulic system.

### ★★★ Good (G)

Machine is in good condition and operational, with no structural issues. Tyres/Track around 30/40% of residual life. No relevant hydraulic leaks, pins/bushings with normal wear, frame may need to be repainted. Machine is ready to work "AS IS", it may need minor repairs for a better performance. Machine in security conditions or easy to be in safety condition.

### ★★★★ Very Good (VG)

Machine is in very good conditions, with no more of 5 years and/or 5000 working hours. No structural issues; painting condition is almost perfect. May need an easy check to be sold as "Brand New". Main components with 50/60% of life residue. Machine in security conditions.

### ★★★★★ Excellent (E)

Machine is in excellent condition, comparable to a new one. Main components-with 70/80% of life residue. Machine in security conditions.