

## RAPPORTO DI VENDITA: CATERPILLAR 301.7 - Matricola JH708### - Anno 2022

Il presente rapporto riporta in sintesi le osservazioni emerse dall'ispezione tecnica che il nostro consulente ha effettuato sulla macchina.

### DATI GENERALI MACCHINA

---

#### MACCHINA

---

**Modello:** 301.7

**Famiglia:** MINIESCAVATORE CINGOLATO

**Matricola:** JH708###

**Numero ordine MU/MM:** MU00834634

**Anno Costruzione:** 2022

**Contaore:** 3029

**Condizioni Generali Carro/Gomme residuo:** 70 %

**Applicazione principale macchina:** APPLICAZIONE BASE ( scavi e movimentazione inerti)

**Data disponibilità macchina :** 27/06/2026

**Ubicazione:** In arrivo

**Valutazione:** ★★☆☆☆

**Prezzo a listino:** Richiedi

### CONFIGURAZIONE MACCHINA

---

● Versione Macchina standard ● Tipologia Braccio monoblocco ● Valvole di Blocco Braccio ● Impianti impianto martello ● Attacco Rapido meccanico ● Benna standard cm 30 Get denti ● Tipologia Carro allargabile idraulicamente ● Lama Livellamento ● Residuo generale carro 50% ● Tipologia Cabina fissa standard ● Peso 1700 Kg ● Marcatura CE ● Certificato CE ● Libretto Uso e manutenzione ● MACCHINA ADEGUATA L81/08

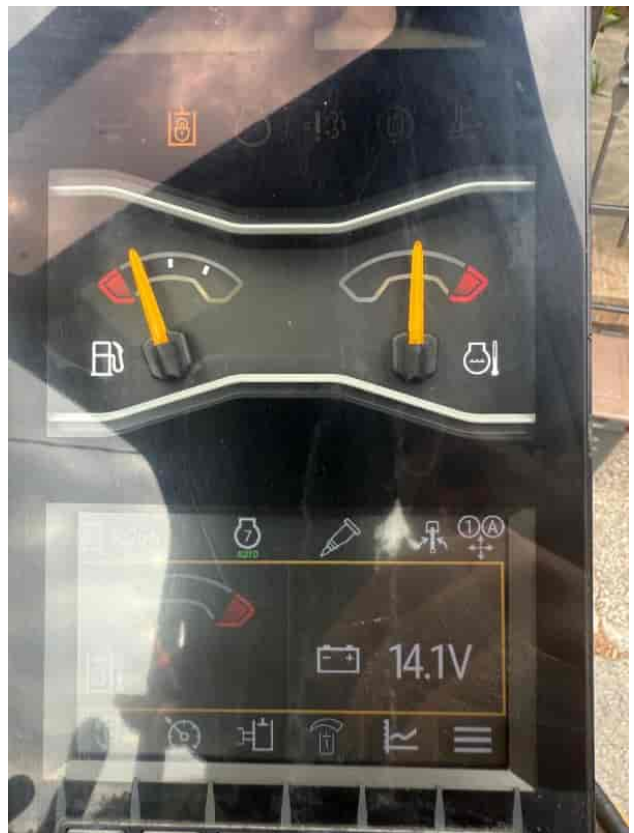
## FOTOGRAFIE MACCHINA

---

◆ Il contaore è:

Funzionante





◆ Condizioni della verniciatura: Buono

---

◆ Condizioni del contrappeso: Buono

---

◆ Condizioni del telaio/bumper: Buono

---

## CARRO

---

◆ Residuo ruote motrici: 70

---

◆ Residuo ruote folle: 70

---

◆ Residuo rulli superiori/inferiori: 70

---

◆ Residuo catene: 90

---

## LATO DESTRO

---

◆ Condizioni sportello dx: NA - Non Applicabile

---

◆ Condizioni longherone dx: NA - Non Applicabile

---

◆ Altre anomalie qualche ammaccatura sul lato dx ed sx

---

## LATO SINISTRO

---

◆ Condizioni portiera lato sx: NA - Non Applicabile

---

◆ Condizioni sportello sx: NA - Non Applicabile

---

◆ Condizioni longherone sx: NA - Non Applicabile

---

◆ Condizioni cofanature/corazze inferiori: Presenti e integre

---

## PROVE DI FUNZIONALITA'

---

## FUNZIONALITA' MOTORE E IMPIANTO ELETTRICO

---

- ◆ In quale stato è stata visionata la macchina: Accesa e provata per ispezione

---

- ◆ Condizioni di funzionamento motore: Buono

---

- ◆ Motore presenta perdite olio: No

---

- ◆ Motore presenta sfiato: No

---

- ◆ Presenza di acqua nell'olio: No

---

- ◆ Motore presenta fumosità: No

---

- ◆ Condizioni Radiatore: Buono

---

- ◆ Condizioni motorino di avviamento: Buono

---

- ◆ Condizione batterie e cavi: Buono

---

- ◆ Presenta guasti elettrici/elettronici: Sì

---

## FUNZIONALITA' TRASMISSIONE E ROTAZIONE

---

- ◆ Condizioni pompa idraulica: Buono

---

- ◆ Condizioni motore di rotazione: Buono

---

- ◆ Condizione motore di traslazione: Buono

---

- ◆ Conduzione riduttori finali: Buono

---

- ◆ Condizioni ralla: Buono

---

- PRESENZA DI GIOCO : NO

---

- ◆ Condizioni giunto idraulico: NA - Non Applicabile

**GRUPPO CARICATORE**

---

|  |   |
|--|---|
| ◆ Tenuta idraulica braccio (il braccio cala):          | No  |
| ◆ Struttura braccio:                                   | Buono                                       |
|  | PRESENZA SALDATURE, CRICCHE O RINFORZI : No |
| ◆ Struttura avambraccio:                               | Buono                                       |
|  | PRESENZA SALDATURE, CRICCHE O RINFORZI : No |
| ◆ Condizioni delle tubazioni flessibili:               | Buono                                       |
| ◆ Condizioni cilindri braccio:                         | Buono                                       |
|  | PERDITE : No                                |
| ◆ Condizioni cilindro avambraccio:                     | Buono                                       |
|  | PERDITE : No                                |
| ◆ Condizioni cilindro benna:                           | Buono                                       |
|  | PERDITE : No                                |
| ◆ Condizione perni e boccole braccio (verifica gioco): | Buono                                       |
| ◆ Condizioni perni e boccole avambraccio - gioco:      | Buono                                       |
| ◆ Condizioni perni e boccole benna - gioco:            | Molto Buono                                 |
| ◆ Condizioni Benna & Get:                              | Buono                                       |
| ◆ Condizioni Attacco rapido:                           | Buono                                       |
| ◆ Funzionamento Impianto Ingrassaggio Automatico:      | No  |

---

**CABINA E STRUMENTAZIONE**

---

|                                    |       |
|------------------------------------|-------|
| ◆ Condizioni interne della cabina: | Buono |
|------------------------------------|-------|

---

|   |                            |
|---|----------------------------|
| ◆ Lampeggiante presenta anomalie:                             | No                         |
| ◆ Luci e Tergicristalli presentano anomalie/malfunzionamenti: | Presenti e non funzionanti |
| ◆ Condizioni climatizzatore/riscaldamento e stato filtri:     | Non Presente               |
| ◆ Condizioni telecamera posteriore:                           | Non presente               |

---

## CONTROLLI 81/2008

---

|  |  |
|--|--|
| ◆ Condizioni vetri:  | Eccellente - non necessita riparazione     |
| ◆ Condizioni luci e fanali:  | Rotto o Scheggiato - necessita riparazione |
| ◆ Condizioni specchietti:  | Mancanti                                   |
| ◆ Condizioni scalette e corrimani:   | Buono                                      |
| ◆ Condizioni telecamere:   | Rotto o Scheggiato - necessita riparazione |
| ◆ Condizioni lampeggiante:   | Non presente                               |
| ◆ Condizioni cinture di sicurezza:   | Presente e in corso di validità            |
| ◆ Sono state apportate modifiche ai comandi:   | NO   |
| ◆ E' presente una leva di esclusione dei comandi:                                    | SI   |
| ◆ Gli strumenti sono funzionanti e ben visibili con targhette che indicano funzioni: | SI   |
| ◆ Le cofanature sono complete e dotate di chiusura con chiave e bulloni:             | SI   |
| ◆ Le tubazioni di tutti gli impianti senza rotture e/o screpolature:                 | SI   |
| ◆ Il vano batterie è protetto:   | SI   |
| ◆ L'avvisatore acustico è funzionante:   | SI   |

---

◆ Presenza passerelle:

Non presente

---

## Valutazione Macchina

### ★ Non Funzionante (NF)

La macchina si presenta non funzionante e/o in pessime condizioni. Macchina da demolire o venduta per parti di ricambio. La macchina NON è in sicurezza.

### ★★ Scarso (S)

La macchina è in cattivo stato e può presentare visibili rotture e/o crepe su tutta la struttura. Per il suo ottimale funzionamento, o per essere avviata, può necessitare di importanti riparazioni a carro/gomme, perdite d'olio, riverniciatura completa, componenti principali, messa in sicurezza.

### ★★★ Buono (B)

La macchina si presenta in buone condizioni sia estetiche che di funzionamento. Carro/Gomme hanno orientativamente un 30/40% di vita residua. La macchina non presenta importanti rotture e/o perdite d'olio. La macchina è pronta per lavorare "AS IS" anche se potrebbe richiedere piccoli interventi di riparazione/migliorie. La macchina è in sicurezza.

### ★★★★ Molto Buono (O)

La macchina si presenta in condizioni molto buone, non ha più di 5 anni e/o 5000 ore lavorate. Non presenta problemi strutturali e può essere preparata esteticamente per renderla "quasi nuova". Componenti principali non inferiori al 50/60% di vita residua, macchina in sicurezza.

### ★★★★★ Eccellente (E)

La macchina si presenta in condizioni eccellenti, prossime al nuovo. Componenti principali non inferiori al 70/80% di vita residua, macchina in sicurezza.

## Machine Rating

### ★ Not Working (NW)

Machine not operational or in really bad conditions. Machine has to be demolished or sold as a "parts". Machine not in security conditions.

### ★★ Poor (P)

Machine in bad condition, got visible cracks or repairable structural issues. Machine is operational but, in order to work properly, it may need significant repairs to tyres/truck, paint, pins and/or bushings, power train, hydraulic system.

### ★★★ Good (G)

Machine is in good condition and operational, with no structural issues. Tyres/Track around 30/40% of residual life. No relevant hydraulic leaks, pins/bushings with normal wear, frame may need to be repainted. Machine is ready to work "AS IS", it may need minor repairs for a better performance. Machine in security conditions or easy to be in safety condition.

### ★★★★ Very Good (VG)

Machine is in very good conditions, with no more of 5 years and/or 5000 working hours. No structural issues; painting condition is almost perfect. May need an easy check to be sold as "Brand New". Main components with 50/60% of life residue. Machine in security conditions.

### ★★★★★ Excellent (E)

Machine is in excellent condition, comparable to a new one. Main components-with 70/80% of life residue. Machine in security conditions.