

## RAPPORTO DI VENDITA: CATERPILLAR 259D3 - Matricola TE900785 - Anno 2021

Il presente rapporto riporta in sintesi le osservazioni emerse dall'ispezione tecnica che il nostro consulente ha effettuato sulla macchina.

### DATI GENERALI MACCHINA

---

#### MACCHINA

---

**Modello:** 259D3

**Famiglia:** MINIPALA CINGOLATA COMPATTA

**Matricola:** TE900785

**Numero ordine MU/MM:** MU00834981

**Anno Costruzione:** 2021

**Contaore:** 274

**Condizioni Generali Carro/Gomme residuo:** 80 %

**Applicazione principale macchina:** APPLICAZIONE BASE ( scavi e movimentazione inerti)

**Ubicazione:** Stock Off.Buniotto

**Valutazione:** ★★★★★☆

**Prezzo a listino:** Richiedi

### CONFIGURAZIONE MACCHINA

---

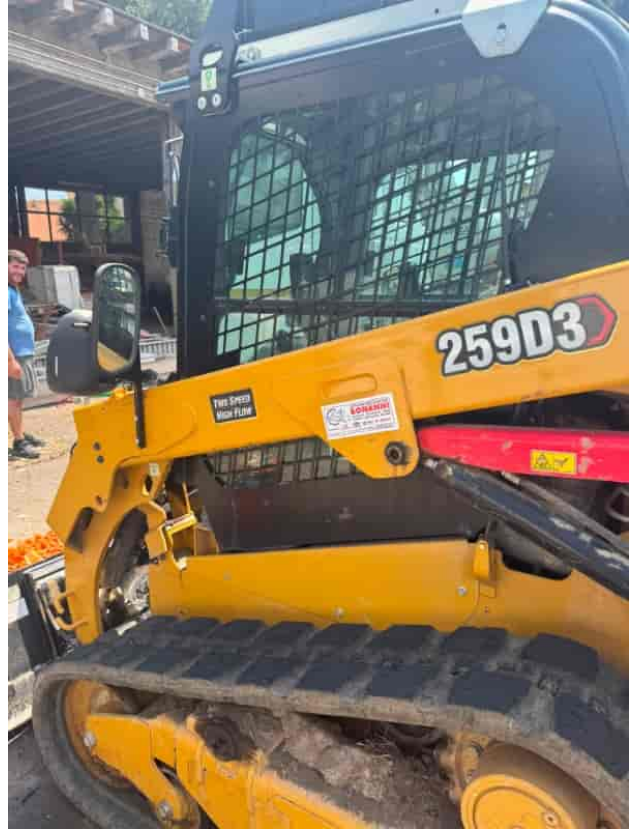
● Versione Macchina high flow ● Rops chiusa ● Benna benna standard 0,33 Get denti 1 BENNA ● Impianti Ausiliari ● Serbatoio acqua sopra cabina ● Residuo generale carro 80% ● Impianto Aria Condizionata ● Product Link ● Antifurto ● Peso 4400 Kg ● Certificato UK ● Marcatura CE ● Certificato CE ● Targhetta EPA (Emissioni USA) ● Libretto Uso & Manutenzione ● Libretto Circolazione & Targa libretto circolazione & targa ALH904 ● MACCHINA ADEGUATA L81/08

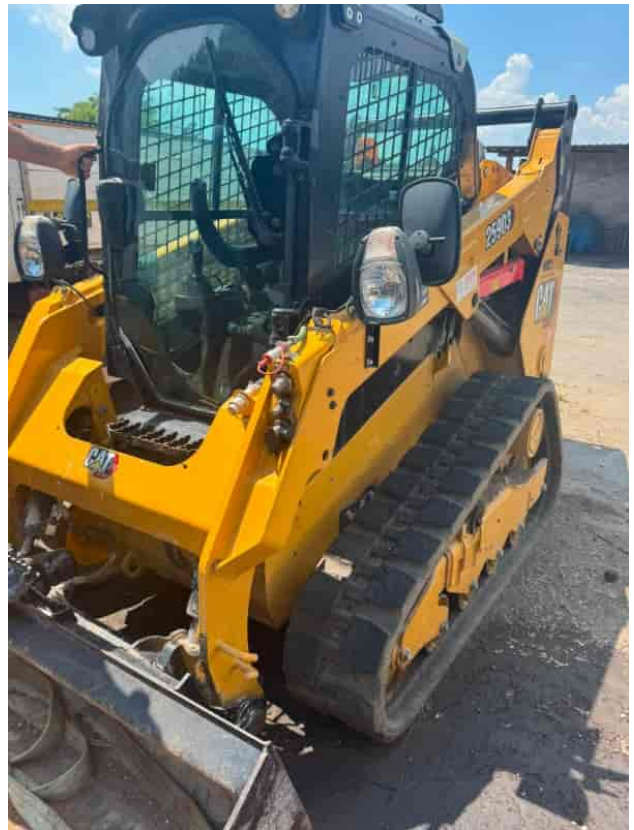
FOTOGRAFIE MACCHINA

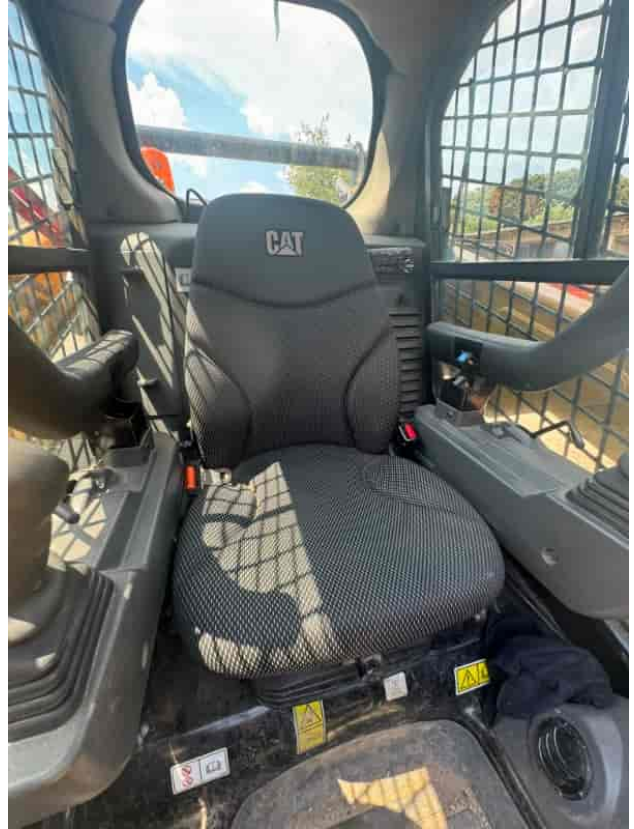
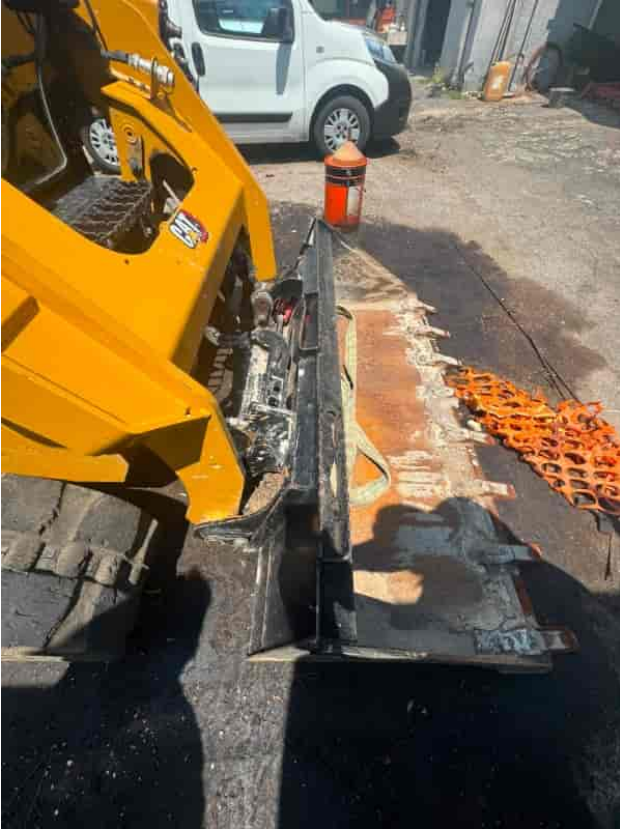
---

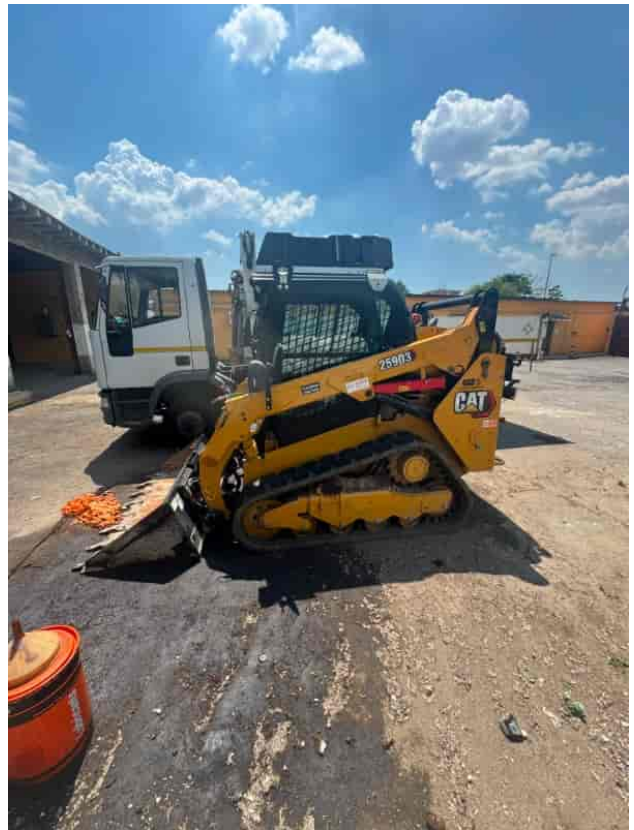
◆ Il contaore e':

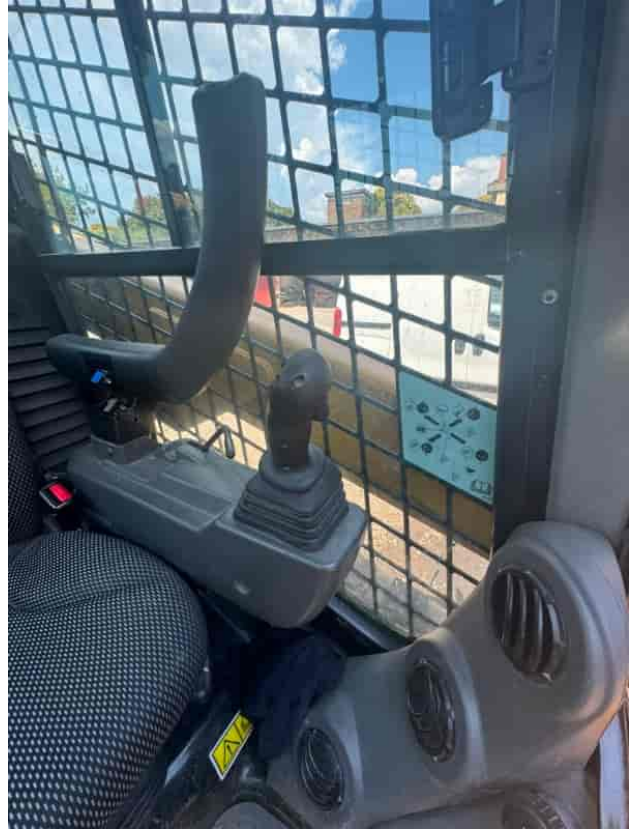
Funzionante











◆ Condizioni della verniciatura: Buono

---

◆ Condizioni del contrappeso: Buono

NECESSITA DI VERNICIATURA? : NO

---

◆ Condizioni del telaio/bumper: Buono

---

◆ Condizioni portiera lato sx: Buono

---

## CARRO

---

◆ Residuo ruote folli: 80

---

◆ Residuo ruote motrici: 80

---

◆ Residuo rulli inferiori: 80

---

◆ Residuo pattini: 70

---

◆ Residuo catene: 70

---

## PROVE DI FUNZIONALITA'

---

### FUNZIONALITA' MOTORE E IMPIANTO ELETTRICO

---

◆ In quale stato è stata visionata la macchina: Accesa e provata per ispezione

---

◆ Condizioni di funzionamento motore: Buono

---

◆ Motore presenta perdite olio: No

---

◆ Motore presenta sfiato: No

---

◆ Presenza di acqua nell'olio: No

---

◆ Motore presenta fumosità: No

---

◆ Condizioni Radiatore:	Buono
◆ Condizioni motorino di avviamento:	Buono
◆ Condizione batterie e cavi:	Buono
◆ Presenta guasti elettrici/elettronici:	No

#### **FUNZIONALITA' TRASMISSIONE E STERZO**

---

◆ Condizioni pompa idraulica:	Buono
◆ Condizioni freni e frizione sterzo:	Buono
◆ Condizione motori di traslazione:	Buono
◆ Conduzione riduttori finali:	Buono

#### **GRUPPO CARICATORE**

---

◆ Tenuta idraulica braccio (il braccio cala):	No
◆ Struttura braccio:	Buono
	PRESENZA SALDATURE, CRICCHE O RINFORZI : No
◆ Condizioni delle tubazioni flessibili:	Buono
◆ Condizione cilindri di sollevamento:	Buono
◆ Condizioni cilindri benna/attrezzatura:	Buono
◆ Verifica - perni e boccole gruppo caricatore:	Buono
◆ Condizioni Benna & Get:	Buono
◆ Funzionamento Impianto Ingrassaggio Automatico:	No

## CABINA E STRUMENTAZIONE

---

◆ Condizioni interne della cabina:	Buono
◆ Luci e Tergicristalli presentano anomalie/malfunzionamenti:	Presenti e funzionanti
◆ Condizioni climatizzatore/riscaldamento e stato filtri:	Presente e funzionante
◆ Condizioni telecamera posteriore:	Presente e funzionante

## CONTROLLI 81/2008

---

◆ Condizioni vetri:	Eccellente - non necessita riparazione
◆ Condizioni luci e fanali:	Eccellente - non necessita riparazione
◆ Condizioni specchietti:	Eccellente - non necessita riparazione
◆ Condizioni scalette e corrimani:	Buono
◆ Condizioni telecamere:	Eccellente - non necessita riparazione
◆ Condizioni lampeggiante:	Presente e funzionante
◆ Condizioni cinture di sicurezza:	Presente e in corso di validità
◆ Sono state apportate modifiche ai comandi:	NO
◆ E' presente una leva di esclusione dei comandi:	SI
◆ Gli strumenti sono funzionanti e ben visibili con targhette che indicano funzioni:	SI
◆ Le cofanature sono complete e dotate di chiusura con chiave e bulloni:	SI
◆ Le tubazioni di tutti gli impianti senza rotture e/o screpolature:	SI
◆ Il vano batterie è protetto:	SI

---

◆ L'avvisatore acustico è funzionante:

SI

---

◆ Presenza passerelle:

Presente e funzionante

---

## Valutazione Macchina

### ★ Non Funzionante (NF)

La macchina si presenta non funzionante e/o in pessime condizioni. Macchina da demolire o venduta per parti di ricambio. La macchina NON è in sicurezza.

### ★★ Scarso (S)

La macchina è in cattivo stato e può presentare visibili rotture e/o crepe su tutta la struttura. Per il suo ottimale funzionamento, o per essere avviata, può necessitare di importanti riparazioni a carro/gomme, perdite d'olio, riverniciatura completa, componenti principali, messa in sicurezza.

### ★★★ Buono (B)

La macchina si presenta in buone condizioni sia estetiche che di funzionamento. Carro/Gomme hanno orientativamente un 30/40% di vita residua. La macchina non presenta importanti rotture e/o perdite d'olio. La macchina è pronta per lavorare "AS IS" anche se potrebbe richiedere piccoli interventi di riparazione/migliorie. La macchina è in sicurezza.

### ★★★★ Molto Buono (O)

La macchina si presenta in condizioni molto buone, non ha più di 5 anni e/o 5000 ore lavorate. Non presenta problemi strutturali e può essere preparata esteticamente per renderla "quasi nuova". Componenti principali non inferiori al 50/60% di vita residua, macchina in sicurezza.

### ★★★★★ Eccellente (E)

La macchina si presenta in condizioni eccellenti, prossime al nuovo. Componenti principali non inferiori al 70/80% di vita residua, macchina in sicurezza.

## Machine Rating

### ★ Not Working (NW)

Machine not operational or in really bad conditions. Machine has to be demolished or sold as a "parts". Machine not in security conditions.

### ★★ Poor (P)

Machine in bad condition, got visible cracks or repairable structural issues. Machine is operational but, in order to work properly, it may need significant repairs to tyres/truck, paint, pins and/or bushings, power train, hydraulic system.

### ★★★ Good (G)

Machine is in good condition and operational, with no structural issues. Tyres/Track around 30/40% of residual life. No relevant hydraulic leaks, pins/bushings with normal wear, frame may need to be repainted. Machine is ready to work "AS IS", it may need minor repairs for a better performance. Machine in security conditions or easy to be in safety condition.

### ★★★★ Very Good (VG)

Machine is in very good conditions, with no more of 5 years and/or 5000 working hours. No structural issues; painting condition is almost perfect. May need an easy check to be sold as "Brand New". Main components with 50/60% of life residue. Machine in security conditions.

### ★★★★★ Excellent (E)

Machine is in excellent condition, comparable to a new one. Main components-with 70/80% of life residue. Machine in security conditions.