

RAPPORTO DI VENDITA: ALTRE LINEE 3246ES#KALTR - Matricola 1200008429 - Anno 2006

Il presente rapporto riporta in sintesi le osservazioni emerse dall'ispezione tecnica che il nostro consulente ha effettuato sulla macchina.

DATI GENERALI MACCHINA

MACCHINA

Modello: 3246ES#KALTR

Famiglia: PIATTAFORMA

Matricola: 1200008429

Numero ordine MU/MM: MU00835894

Anno Costruzione: 2006

Contaore: 811

Condizioni Generali Carro/Gomme residuo: 60 %

Applicazione principale macchina: APPLICAZIONE BASE (scavi e movimentazione inerti)

Data disponibilità macchina : 01/08/2026

Valutazione: ★★☆☆☆

Prezzo a listino: Richiedi

CONFIGURAZIONE MACCHINA

● Valvole di Blocco Braccio ● Tipologia Trazione 4 ruote motrici ● Stabilizzatori nessun stabilizzatore ● Cestello Porta Persone ● Tipologia Gomme piene ● Residuo generale gomme 60 ● Peso 2900 Kg ● Marcatura CE ● Certificato CE ● Libretto Uso & Manutenzione ● VERIFICA ATTIVA FINO A SETTEMBRE 2026

FOTOGRAFIE MACCHINA

◆ Il contaore e':

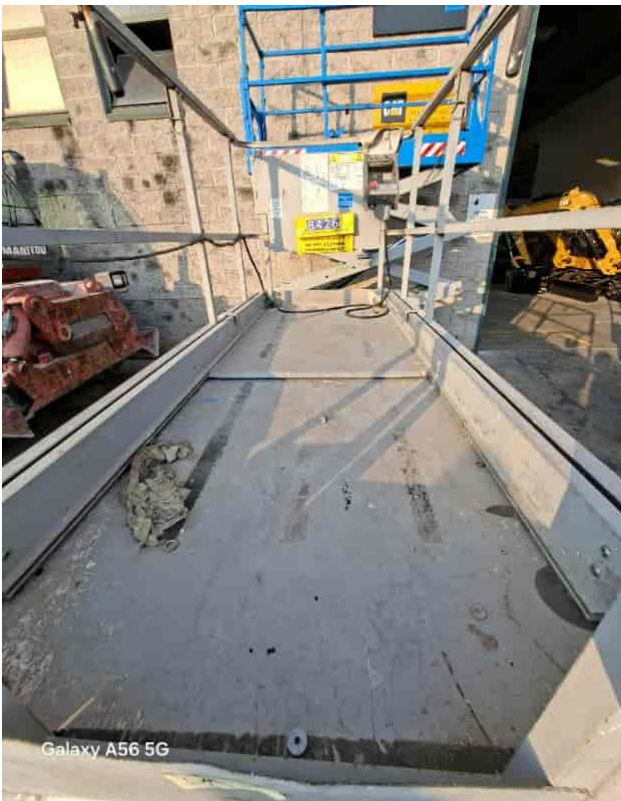
Funzionante



Galaxy A56 5G









ASPETTO GENERALE

◆ Condizioni della verniciatura: Buono

PROVE DI FUNZIONALITA'

◆ In quale stato è stata visionata la macchina: Accesa e provata per ispezione

◆ Condizioni di funzionamento motore: Buono

◆ Motore presenta perdite olio: No

◆ Condizione batterie e cavi: Buono

◆ Presenta guasti elettrici/elettronici: No

◆ Condizione cilindri di sollevamento: Buono

CONTROLLI 81/2008

◆ Condizioni scalette e corrimani: Buono

◆ Condizioni lampeggiante: Non presente

◆ Sono state apportate modifiche ai comandi: NO

◆ E' presente una leva di esclusione dei comandi: SI

◆ Gli strumenti sono funzionanti e ben visibili con targhette che indicano funzioni: NO

◆ Le cofanature sono complete e dotate di chiusura con chiave e bulloni: SI

◆ Le tubazioni di tutti gli impianti senza rotture e/o screpolature: SI

◆ Il vano batterie è protetto: SI

◆ L'avvisatore acustico è funzionante: SI

Valutazione Macchina

★ Non Funzionante (NF)

La macchina si presenta non funzionante e/o in pessime condizioni. Macchina da demolire o venduta per parti di ricambio. La macchina NON è in sicurezza.

★★ Scarso (S)

La macchina è in cattivo stato e può presentare visibili rotture e/o crepe su tutta la struttura. Per il suo ottimale funzionamento, o per essere avviata, può necessitare di importanti riparazioni a carro/gomme, perdite d'olio, riverniciatura completa, componenti principali, messa in sicurezza.

★★★ Buono (B)

La macchina si presenta in buone condizioni sia estetiche che di funzionamento. Carro/Gomme hanno orientativamente un 30/40% di vita residua. La macchina non presenta importanti rotture e/o perdite d'olio. La macchina è pronta per lavorare "AS IS" anche se potrebbe richiedere piccoli interventi di riparazione/migliorie. La macchina è in sicurezza.

★★★★ Molto Buono (O)

La macchina si presenta in condizioni molto buone, non ha più di 5 anni e/o 5000 ore lavorate. Non presenta problemi strutturali e può essere preparata esteticamente per renderla "quasi nuova". Componenti principali non inferiori al 50/60% di vita residua, macchina in sicurezza.

★★★★★ Eccellente (E)

La macchina si presenta in condizioni eccellenti, prossime al nuovo. Componenti principali non inferiori al 70/80% di vita residua, macchina in sicurezza.

Machine Rating

★ Not Working (NW)

Machine not operational or in really bad conditions. Machine has to be demolished or sold as a "parts". Machine not in security conditions.

★★ Poor (P)

Machine in bad condition, got visible cracks or repairable structural issues. Machine is operational but, in order to work properly, it may need significant repairs to tyres/truck, paint, pins and/or bushings, power train, hydraulic system.

★★★ Good (G)

Machine is in good condition and operational, with no structural issues. Tyres/Track around 30/40% of residual life. No relevant hydraulic leaks, pins/bushings with normal wear, frame may need to be repainted. Machine is ready to work "AS IS", it may need minor repairs for a better performance. Machine in security conditions or easy to be in safety condition.

★★★★ Very Good (VG)

Machine is in very good conditions, with no more of 5 years and/or 5000 working hours. No structural issues; painting condition is almost perfect. May need an easy check to be sold as "Brand New". Main components with 50/60% of life residue. Machine in security conditions.

★★★★★ Excellent (E)

Machine is in excellent condition, comparable to a new one. Main components-with 70/80% of life residue. Machine in security conditions.